



ΔΕΙΓΜΑΤΟΛΗΠΤΕΣ WIRE-LINE
Wire-Line Core-Barrels



Core Drilling

Company profile

1968 > > > > > > > > 2013 >

Η **ΕΛΕΒΟΡ ΑΕΒΕ** είναι ενδεχομένως ο αρχαιότερος και πρωτοπόρος προμηθευτής ειδικού γεωτεχνικού εξοπλισμού στην Ελληνική αγορά, με δραστηριότητα που ξεκινά από το 1968. Η εταιρεία διαθέτει πολύ μεγάλη εμπειρία στην προμήθεια εξοπλισμού για γεωτρήσεις, έργα σηραγγοποιίας, μεταλλείων και γενικά υπογείων και γεωτεχνικών έργων.

Η **ΕΛΕΒΟΡ ΑΕΒΕ** παρακολουθεί διαρκώς τις εξελίξεις της τεχνολογίας του γεωτεχνικού εξοπλισμού και διαθέτει στην αγορά πρωτοποριακά προϊόντα σύγχρονης τεχνολογίας. Οι επιλογές στηρίζονται σε μεγάλο βαθμό στη μεγάλη εμπειρία καθώς και στην εξειδικευμένη επιστημονική κατάρτιση των στελεχών της εταιρείας που κατέχουν ανώτερους και ανώτατους επιστημονικούς τίτλους. Έτσι η εταιρεία σήμερα απολαμβάνει τη φήμη των «εξειδικευμένων – τεχνοκρατών» και με ικανοποίηση διαπιστώνει ότι οι πελάτες της απευθύνονται στην εταιρεία, όχι μόνο για την αγορά εξοπλισμού, αλλά και στην αναζήτηση προτάσεων και πιθανών λύσεων σε τεχνικά θέματα καθώς και συμβουλών για εξοικονόμηση του κόστους κατασκευής των έργων.

Η **ΕΛΕΒΟΡ ΑΕΒΕ** διαθέτει ευρεία γκάμα προϊόντων για γεωτεχνικές εφαρμογές μεταξύ των οποίων και τη πλήρη σειρά δειγματοληπτών Wire-Line και παρελκόμενου εξοπλισμού.

Το 2010 η **ΕΛΕΒΟΡ ΑΕΒΕ** εντάχθηκε στην κοινότητα των ισχυρότερων Ελληνικών επιχειρήσεων που αξιολογούνται από την ICAP.

ELEBOR S.A. is possibly the oldest and pioneer supplier of specialized geotechnical equipment in the Greek market, with activity being traced back to 1968. Company's expertise is the supply of equipment for drilling, tunnelling, mining and generally for underground and geotechnical works.

ELEBOR S.A. is constantly monitoring the developments of the geotechnical equipment technology and offers to the market advanced products of the latest know-how. Product selections as well as related choices are primarily based on the long experience as well as on the specialized scientific skills of key members of the company. Thus, the company today has a reputation in the market as “specialized – technocrats” and with great satisfaction realizes that customers are contacting the company not only for purchasing products but also to receive support and suggestions to technical problems as well as to proposals for project cost-cutting solutions.

ELEBOR offers a wide range of products for geotechnical applications including the complete range of Wire-Line core-barrels and related accessories.

In 2010, **ELEBOR S.A.** was assessed by ICAP and awarded with the **ICAP Strongest Companies** in Greece Certificate.



4 Πλεονεκτήματα νέας αρθρωτής κεφαλής EZY LATCH™ δειγματοληπτών Wire-Line
Advantages of new EZY LATCH™ knucklehead for Wire-Line core barrels

Δειγματολήπτες Wire-Line
Wire-Line core barrels

8 B-WL

14 BTW-WL λεπτών τοιχωμάτων - *thin wall*

16 N-WL

22 N-WL3 τριπλού τοιχώματος - *triplex*

24 N-WL2" λεπτών τοιχωμάτων - *thin wall*

26 H-WL

32 H-WL3 τριπλού τοιχώματος - *triplex*

34 P-WL

40 P-WL3 τριπλού τοιχώματος - *triplex*

42 Geotech S

47 Παρελκόμενος εξοπλισμός
Accessories

Νέα αρθρωτή κεφαλή EZY LATCH™ δειγματοληπτών Wire-Line New EZY LATCH™ knucklehead for Wire-Line core barrels

Πλεονεκτήματα

Advantages

EZY LATCH™

POSTIVE RELEASE LATCH SYSTEM

POSI CONNECT™

SELF CENTRING SPEARPOINT



1 EZY LATCH™

Πλευρική (εγκάρσια στον άξονα) και όχι τοξοειδής κίνηση πτερυγίων μανδάλου, ελαχιστοποιώντας τις μηχανικές εμπλοκές, συχνό φαινόμενο στις συμβατικές κεφαλές Wire Line

Lateral movement on latch retraction, no arc retraction of latches minimizing mechanical jamming as with traditional WL head assembly latches

2 POSI CONNECT™

Αυτοκεντραριζόμενη λόγχη άγκιστρου με δυνατότητα πλήρους περιστροφής κατά τον άξονα 360° και παράλληλη δυνατότητα κλίσης έως και 120° σε 3 θέσεις ασφάλισης όταν το εσωτερικό σύστημα είναι εκτός της γεώτρησης

Self centering spearpoint with full 360° range of rotational movement and 120° arc with 3 detent positions when core tube is outside the drill string

3 DUAL USE > less cost

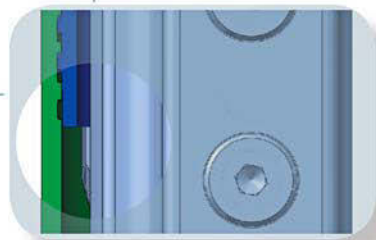
Κάθε κεφαλή Ezy-Latch™ συνεργάζεται με 2 μεγέθη δειγματοληπτών. Αυτή η διπλή χρήση των κεφαλών επιτρέπει σημαντικές εξοικονομήσεις στο κόστους αποθήκευσης ανταλλακτικών.

Ezy-Latch™ knuckleheads fits 2 core barrel sizes. This dual use enables considerable spare part cost savings.

Νέα αρθρωτή κεφαλή EZY LATCH™ δειγματοληπτών Wire-Line New EZY LATCH™ knucklehead for Wire-Line core barrels



Θέση μανδάλου κατά τη διάρκεια της διάτρησης
Position of latch during drilling



Θέση μανδάλου κατά την αλίευση
Position of latch during retrieval



EZY LATCH™

EZY LATCH™

POSTIVE RELEASE LATCH SYSTEM

Πλευρική (εγκάρσια στον άξονα) και όχι τοξοειδής κίνηση πτερυγίων μανδάλου, ελαχιστοποιώντας τις μηχανικές εμπλοκές, συχνό φαινόμενο στις συμβατικές κεφαλές Wire Line

Lateral movement on latch retraction, no arc retraction of latches minimizing mechanical jamming as with traditional WL head assembly latches

Unnecessary "Drill rod pulls" caused by jammed head assembly latches can be a common occurrence at any drill site, especially when drilling broken and/or unconsolidated ground conditions or if over drilling of a core run occurs causing the inner core barrel to become stuck within the outer core barrel.

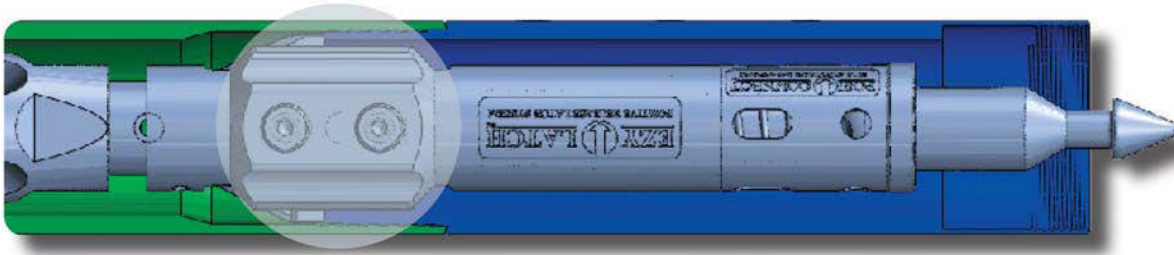
This problem is compounded by the arc retraction motion of traditional inner core barrel head assembly latches that can mechanically jam against the locking shoulder in the outer core barrel, making it impossible to release without tripping the entire drill string out of the borehole. The Ezy-Latch™ system overcomes this problem and is easily released in any situation while maintaining a positive latch while drilling.

The innovative transversal to the axis retraction action of the Ezy-Latch™ system minimizes latch jamming and allows normal easy retraction of the inner core tube assembly without the costly drill rig downtime caused by unnecessary drill rod tripping out of the borehole.

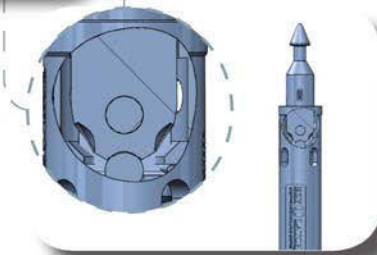
Περιττές εξαγωγές στελεχών οφειλόμενες σε εμπλοκές των μανδάλων μπορούν να είναι συχνά περιστατικά σε κάθε εργοτάξιο, ειδικά όταν πραγματοποιείται δειγματοληψία ρηγματωμένων ή χαλαρών σχηματισμών ή όταν συμβεί υπερδιάτρηση (υπερπλήρωση του δειγματολήπτη) προκαλώντας το μπλοκάρισμα του εσωτερικού σωλήνα εντός του εξωτερικού σωλήνα της καροταρίας.

Αυτό το πρόβλημα επιδεινώνεται όταν η κίνηση ανάκλησης των πτερυγίων του μανδάλου είναι τοξοειδής όπως στις συμβατικές κεφαλές δειγματοληπτών στις οποίες ενδέχεται να πραγματοποιηθεί μηχανική εμπλοκή των πτερυγίων εντός της θέσης ασφάλισης του εξωτερικού μανδύα του δειγματολήπτη, καθιστώντας πλέον αδύνατη την απελευθέρωση των εσωτερικών μερών του δειγματολήπτη με μόνη επιλογή την εξαγωγή όλου του συστήματος στην επιφάνεια. Οι κεφαλές με το σύστημα Ezy-Latch™ ξεπερνούν αυτό το πρόβλημα και η απομανδάλωση είναι εύκολη σε κάθε περίπτωση και παράλληλα να εξασφαλίζεται η επιτυχής μανδάλωση σε κάθε περίπτωση. Η καινοτόμος εγκάρσια κατά τον άξονα κίνηση των πτερυγίων του μανδάλου ελαχιστοποιεί τις εμπλοκές και επιτρέπει την εύκολη εξαγωγή του εσωτερικού συστήματος του δειγματολήπτη χωρίς περιττές επιβαρύνσεις σε χρόνο και κόστος για την εξαγωγή δειγματολήπτη και στελεχών από τη γεώτρηση.

Νέα αρθρωτή κεφαλή EZY LATCH™ δειγματοληπτών Wire-Line New EZY LATCH™ knucklehead for Wire-Line core barrels



Δυνατότητα κλίσης λόγχης αγκίστρου και 120° σε 3 θέσεις ασφάλισης όταν το εσωτερικό σύστημα είναι εκτός της γεώτρησης
When knucklehead is outside the bore-hole, the spearpoint can take up to 120° inclined positions at 3 detent positions



Κατά τη διάτρηση η λόγχη κεντράρεται μηχανικά. Σε καμία περίπτωση δεν μπορεί να παρεκκλίνει.
During drilling spearpoint is mechanically centralized. No accidental arcing is possible.



Δυνατότητα πλήρους περιστροφής 360° της λόγχης κατά τον άξονά της
360° spearpoint free rotation

POSI CONNECT™

SELF CENTRING SPEARPOINT



POSI CONNECT™

Αυτοκεντραριζόμενη λόγχη άγκίστρου με δυνατότητα πλήρους περιστροφής κατά τον άξονα 360° και παράλληλη δυνατότητα κλίσης έως και 120° σε 3 θέσεις ασφάλισης όταν το εσωτερικό σύστημα είναι εκτός της γεώτρησης

Self centering spearpoint with full 360° range of rotational movement and 120° arc with 3 detent positions when core tube is outside the drill string

Αρθρωτές κεφαλές δειγματοληπτών κλασικού σχεδιασμού που διαθέτουν περιστρεφόμενο άγκιστρο είναι επιρρεπείς σε αστοχίες μανδάλωσης με την αρπάγη λόγω του ότι η λόγχη μπορεί να βρεθεί τυχαία σε γωνία με τον άξονα κατά τη φάση που ο χειριστής επιχειρεί να αλιεύσει το εσωτερικό σύστημα του δειγματολήπτη από τη γεώτρηση για την συλλογή του πυρήνα.

Το εν αναμονή πατέντας σύστημα Posi-Connect™ έχει ένα μοναδικό μηχανισμό αυτοκεντραρίσματος της λόγχης, ενεργοποιούμενο με ελατήριο που φέρεται καθώς και σχεδιασμό με κωνικές διαμορφώσεις που ελαχιστοποιούν τον κίνδυνο αστοχίας μανδάλωσης με την αρπάγη. Το σύστημα Posi-Connect™ δύναται να περιστραφεί πλήρως κατά τον άξονά του και όταν βρίσκεται εκτός του εξωτερικού περιβλήματος του δειγματολήπτη μπορεί να κυρτωθεί σε κλίσεις έως 120° και σε 3 θέσεις ασφάλισης για τη διευκόλυνση της επανα-εισαγωγής της κεφαλής εντός της γεώτρησης.

Traditional pivoting knucklehead spearpoint designs are prone to mis-latches down-hole as the spearpoint can accidentally arc over within the drill string preventing the overshot from engaging with the spearpoint when the drill operator attempts to retrieve the inner core barrel from the borehole. The patent pending Posi-Connect™ system has a unique self centering; spring loaded spearpoint and tapered housing design that minimizes mis-latches between the spearpoint and the overshot down hole. The Posi-Connect™ system also has the full 360° rotation range and 120° arc range with three detent positions necessary for easy handling when withdrawn from the borehole.

Οι εμπορικές ονομασίες και σήματα EZY-LATCH™ and POSI-CONNECT™ και τα σχετικά προϊόντα που είναι εν αναμονή ευρεσιτεχνείας, αποτελούν ιδιοκτησία της 2iC Australia Pty Ltd. που έχει αδειοδοτήσει αποκλειστικά τον οίκο Technidril που αντιπροσωπεύουμε αποκλειστικά στη περιοχή ελέγχου μας
EZY-LATCH™ & POSI-CONNECT™ are proprietary trademarks and patent pending products owned by 2iC Australia Pty Ltd. licenced exclusively to Technidril whom we exclusively represent in our territory

Νέα αρθρωτή κεφαλή EZY LATCH™ δειγματοληπτών Wire-Line New EZY LATCH™ knucklehead for Wire-Line core barrels



3 DUAL USE > less cost

Κάθε κεφαλή Ezy-Latch™ συνεργάζεται με 2 μεγέθη δειγματοληπτών. Αυτή η διπλή χρήση των κεφαλών επιτρέπει σημαντικές εξοικονομήσεις στο κόστους αποθήκευσης ανταλλακτικών.

Ezy-Latch™ knuckleheads fits 2 core barrel sizes. This dual use enables considerable spare part cost savings.

Ezy-Latch™ knuckle heads are appropriately designed so that to fit two (2) core barrel sizes.

This dual use of each Ezy-Latch™ knucklehead enables considerable spare part cost savings.

For example the N-WL Ezy-Latch™ knucklehead can be converted to H-WL Ezy-Latch™ knucklehead (and vice versa) with the addition (or removal respectively) of only one part, e.g. part No. 65-01033. No other part or adjustment is required, thus resulting cost and time savings.

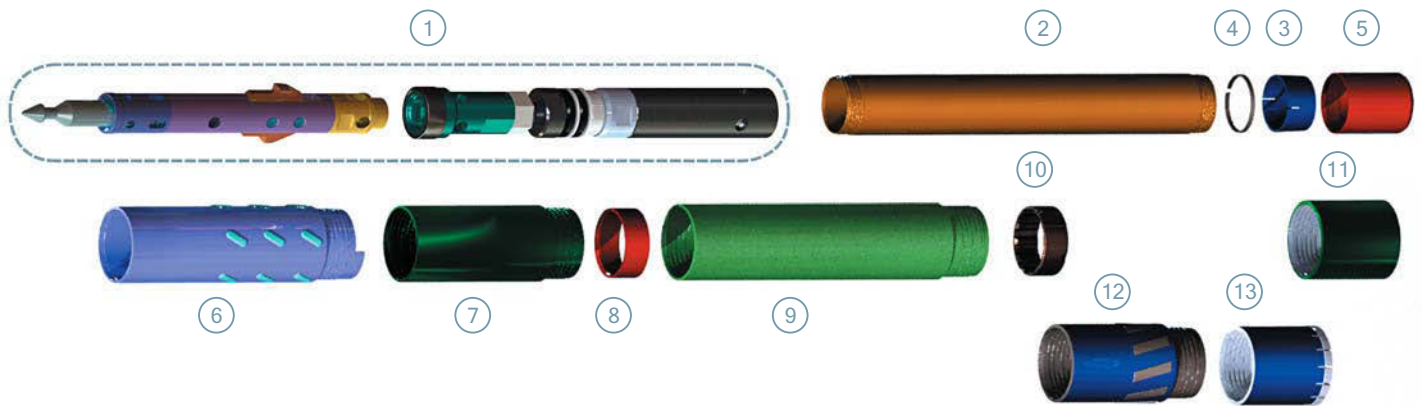
Οι αρθρωτές κεφαλές Ezy-Latch™ έχουν σχεδιαστεί κατάλληλα έτσι ώστε να συνεργάζονται με δύο (2) μεγέθη δειγματοληπτών.

Αυτή η διπλή χρήση των κεφαλών επιτρέπει σημαντικές εξοικονομήσεις στο κόστους αποθήκευσης ανταλλακτικών.

Για παράδειγμα, η αρθρωτή κεφαλή του δειγματολήπτη διαστάσεων N-WL μπορεί να μετατραπεί στη διάσταση H-WL (ή το αντίστροφο) με τη τοποθέτηση (ή αφαίρεση αντίστοιχα) ενός μόνο ανταλλακτικού, π.χ. κωδικός 65-01033. Κανένα άλλο ανταλλακτικό ή ρύθμιση δεν απαιτείται, εξοικονομώντας σε κόστος και χρόνο.

Πλήρης δειγματολήπτης Complete core barrel

B-WL



Εξωτερική διάμετρος κορώνας <i>Coring bit outer diameter</i>	(mm)	59,6
Εσωτερική διάμετρος κορώνας (δείγμα) <i>Coring bit inner diameter (core diameter)</i>	(mm)	36,4
Διάμετρος φρέζας <i>Reaming sheel diameter</i>	(mm)	59,9
Βάρος καροταρίας <i>Core barrel weight</i>	5 ft (kg) 10 ft	24,2 38,2
Μήκος καροταρίας <i>Core barrel length</i>	5 ft (mm) 10 ft	2.350 2.133

Είδος Item	Περιγραφή Description	Ποσ. Qty	Κωδικός Part No.
1 - 11	Πλήρης καροταρία <i>Complete core barrel</i>	L (ft) 5 10	- 66-202-350 66-202-355

Πλήρες σύστημα εσωτερικού σωλήνα Complete inner tube system

Πλήρες σύστημα εσωτερικού σωλήνα EZY-LATCH™ <i>Complete EZY-LATCH™ inner tube system</i>	L (ft) 5 10	- 66-212-350 66-212-355
---	----------------	-------------------------------

Ανταλλακτικά Spare parts

1	Πλήρες σύστημα αρθρωτής κεφ αλής EZY-LATCH™ <i>Complete EZY-LATCH™ knuckle head assembly</i>	1	66-220-350
2	Εσωτερικός σωλήνας <i>Inner tube</i>	L (ft) 5 10	37-221-325-33 37-221-330-33
3	Σπαστήρας, οδοντωτός <i>Core lifter, serrated</i>	1	37-221-333-33 [1]
4	Τερματικός δακτύλιος <i>Stop ring</i>	1	37-221-332-33 [1]
5	Θήκη (μήτρα) σπαστήρα <i>Core lifter case</i>	1	37-221-331-33
6	Σύνδεσμος ασφάλισης <i>Locking coupling</i>	1	65-221-334
7	Συστολικός σύνδεσμος <i>Adapter coupling</i>	1	65-221-335
8	Δακτύλιος εδράσεως <i>Landing ring</i>	1	37-221-336-33
9	Εξωτερικός σωλήνας <i>Outer tube</i>	L (ft) 5 10	37-221-345-33 37-221-350-33
10	Σταθεροποιητής εσωτερικού σωλήνα <i>Inner tube stabilizer</i>	1	37-221-339-33
11	Προστατευτικό σπειρώματος <i>Thread protector</i>	1	37-221-340

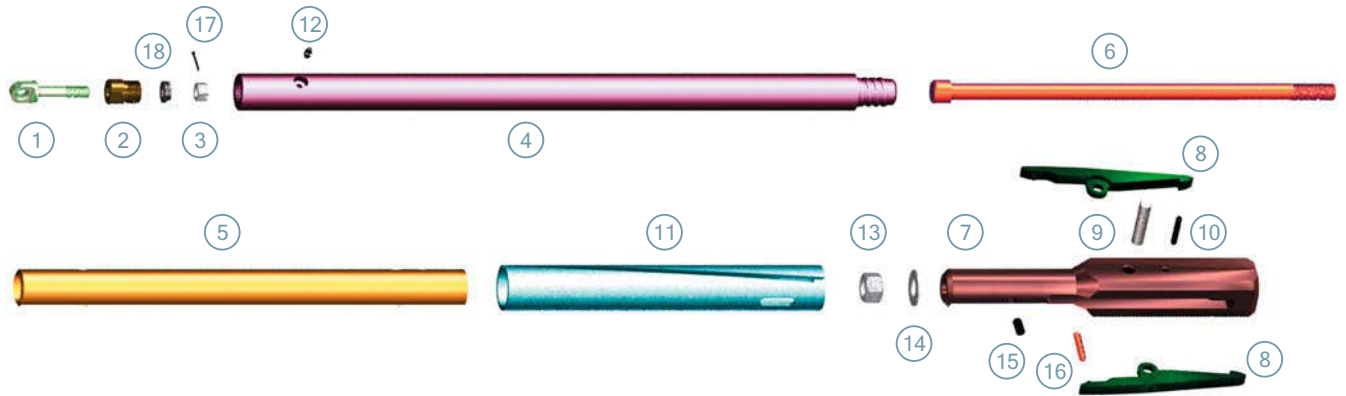
Παρεκόμενος εξοπλισμός Accessories

12	Φρέζα (αδαμάντων ή καρβιδίων) <i>Reaming shell (diamond or carbide)</i>	1	DRS-BQ*/RSW-BQ*
13	Αδαμαντοκορώνα <i>Diamond coring bit</i>	1	DIM-BQ*/DSS-BQ*



[1] Είδη που περιλαμβάνονται στο πλήρες σύστημα εσωτερικού σωλήνα
Items included in the complete inner tube

* Οι προδιαγραφές δύνανται να τροποποιηθούν χωρίς προειδοποίηση
Specifications may change without prior notice



Είδος Item	Περιγραφή Description	Ποσ. Qty	Κωδικός Part No.
1-18	Πλήρες σύστημα αλίευσης <i>Complete overshot assembly</i>	1	37-232-300-33

Ανταλλακτικά Spare parts

1	Κοχλίας με δακτύλιο <i>Eye bolt</i>	1	65-231-202
2	Κολάρο στροφ έα συρματοσχοίνου <i>Cable swivel collar</i>	1	65-232-203
3	Περισκόχλιο με εγκοπή <i>Slotted nut</i>	1	09-231-205
4	Σώμα στροφ έα συρματοσχοίνου <i>Cable swivel body</i>	1	65-232-307
5	Σωλήνας κρούσης <i>Jar tube</i>	1	65-232-321
6	Άξονας κρούσης <i>Jar staff</i>	1	65-232-312
7	Κεφαλή αλιευτικού <i>Overshot head</i>	1	65-232-315
8	Διχάλα αρπάγης <i>Lifting dogs</i>	2	65-231-319
9	Άξονακι <i>Pin</i>	1	37-232-317-33
10	Άξονάκι ελατήριου <i>Spring pin</i>	1	09-232-322
11	Μανδύας ασφαλίσσεως <i>Locking sleeve</i>	1	65-231-311
12	Γρασαδόρος <i>Grease fitting</i>	1	09-221-220
13	Περισκόχλιο ασφαλίσσεως <i>Lock nut</i>	1	09-221-310
14	Ροδέλα ασφαλίσσεως <i>Locking washer</i>	1	09-231-308-1
15	Τερμαρικός κοχλίας (ντήζα) <i>Set screw</i>	1	09-232-314
16	Ελατήριο συμπίεσης <i>Compression spring</i>	1	09-222-302
17	Ασφάλεια περικοχλίου 3/32" x 1" <i>Cotter pin 3/32" x 1"</i>	1	09-231-206
18	Βελονοειδές ρουλεμάν <i>Needle roller bearing</i>	1	09-231-204

Πλήρες σύστημα αρθρωτής κεφαλής EZY-LATCH™ Complete EZY-LATCH™ knuckle head assembly

B-WL

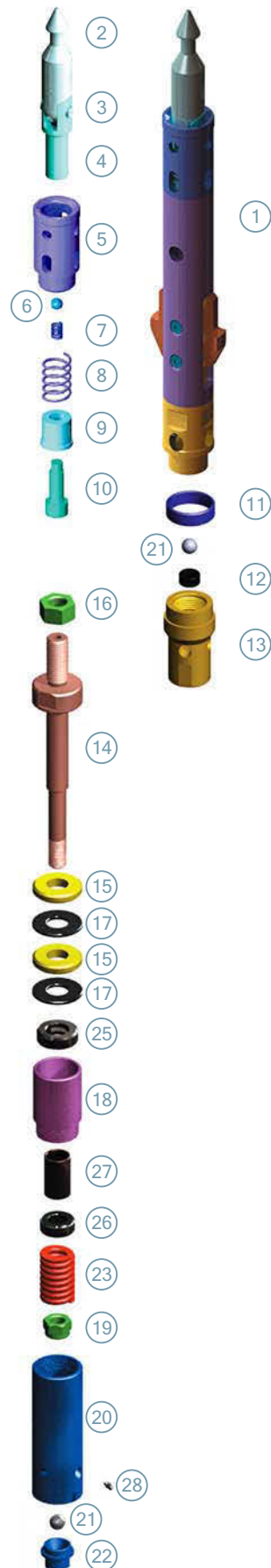
Είδος Item	Περιγραφή Description	Ποσ. Qty	Κωδικός Part No.
1-28	Πλήρες σύστημα αρθρωτής κεφαλής EZY-LATCH™ Complete EZY-LATCH™ knuckle head assembly	-	66-220-350

Ανταλλακτικά Spare parts

1	Πλήρης κεφαλή EZY-LATCH™ Complete EZY-LATCH™ head	1	66-000826
2-10	Πλήρες συναρμολόγημα συστήματος POSI-CONNECT™ Complete POSI-CONNECT™ assembly	1	66-000818
2-4	Συναρμολόγημα λόγχης Spearhead point sub assembly	1	66-001055
5	Υποδοχέας λόγχης Spearpoint housing	1	65-000823
6	Σφαίρα Ball	1	09-000688
7	Ελατήριο σφαίρας Ball spring	1	09-000313
8	Ελατήριο συμπίεσης κεφαλής Compression head spring	1	09-000955
9	Συγκρατητήρας ελατηρίου Spring keeper	1	65-000821
10	Κοχλίας συγκρατήσεως λόγχης Spearpoint retaining screw	1	65-001052
11	Θέση εδράσεως μανδάλου Landing shoulder	1	65-221-309-2
12	Δείκτης μανδάλωσης Landing indicator	1	09-11-62380
13	Κατώτερο τμήμα σώματος Lower body	1	65-221-309-3
14	Άξονας Spindle	1	65-221-311
15	Βαλβίδα σφραγίσεως (νεοπρένιο) [1] Shut off valves (neoprene)	1	37-221-312U
16	Περίκοχλιο ασφάλισης Lock nut	1	09-221-310
17	Ροδέλα ρυθμίσεως βαλβίδας Valve adjusting washer	1	65-221-313
18	Ρουλεμάν άξονα Spindle bearing	1	65-221-315
19	Αυτοασφαλιζόμενο περικόχλιο Self locking nut	1	09-221-317
20	Κάλυμμα συστήματος εσωτ. σωλήνα Inner tube assembly cap	1	65-221-319
21	Χαλύβδινη σφαίρα Steel ball	1	09-221-421
22	Σώμα βαλβίδας ασφάλειας Check valve body	1	65-221-323
23	Ελατήριο συμπίεσης Compressing spring	1	37-22-302
24	Ελατήριο μανδάλου (δεν απεικονίζεται) Latch spring (not shown)	1	09-221-304
25	Ρουλεμάν αναρτήρα Hanger bearing	1	09-221-314
26	Ρουλεμάν αναρτήρα Hanger bearing	1	09-221-324
27	Μπρούντζινος αντιτριβικός δακτύλιος Bronze bushing	1	09-221-315-10
28	Γρασαδόρος Grease fitting	1	09-221-220

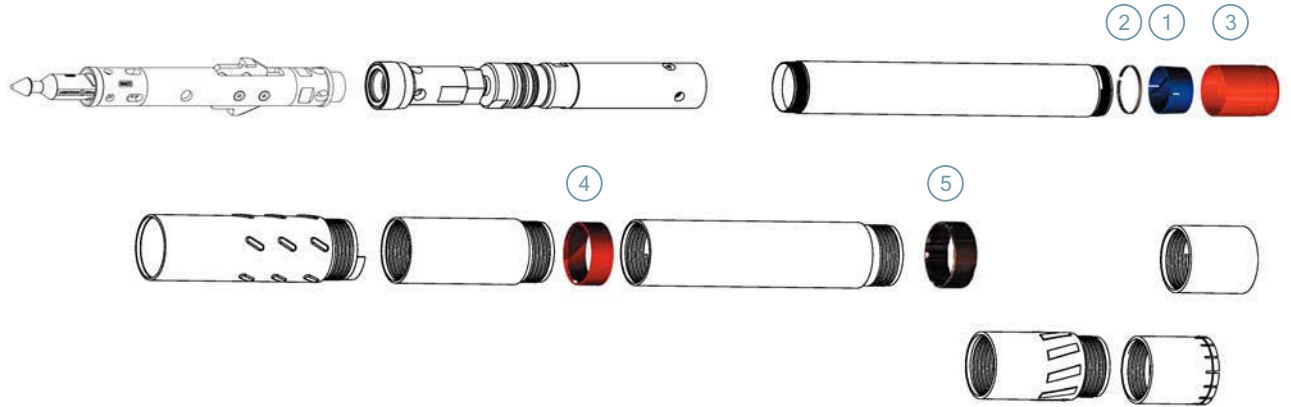
[1] Οι βαλβίδες σφραγίσεως διατίθενται σε 2 ποιότητες (α) για μαλακούς σχηματισμούς (μαύρου χρώματος) [κωδ.: 09-221-312U] και (β) για σκληρούς σχηματισμούς (λευκού χρώματος) [κωδ.: 09-221-312H]. Standard είναι οι μαύρου χρώματος.

Shut-off valves are available in 2 versions (a) for soft formations (black colored) [P/N: 09-221-312U] and (b) for hard formations (white colored) [P/N: 09-221-312H]. Standard version is the black colored.



WCB130621

* Οι προδιαγραφές δύνανται να τροποποιηθούν χωρίς προειδοποίηση
Specifications may change without prior notice



Είδος Item	Περιγραφή Description	Ποσ. Qty	Κωδικός Part No.
1-5	Πλήρες κιτ ανταλλακτικών συντήρησης καροταρίας <i>Complete core barrel maintenance kit</i>	-	66-202-300

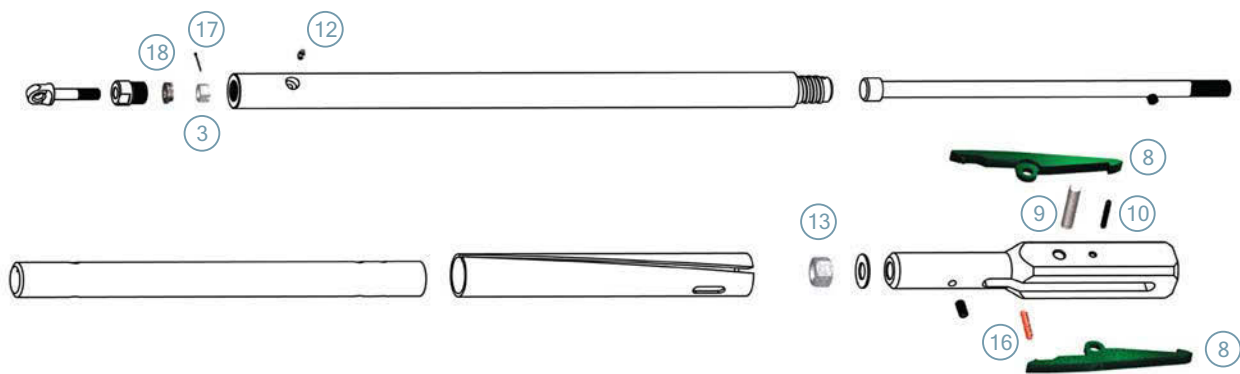
Περιεχόμενα ανταλλακτικά

Kit content

1	Σπαστήρας, οδοντωτός <i>Core lifter, serrated</i>	20	37-221-333-33
2	Τερματικός δακτύλιος <i>Stop ring</i>	2	37-221-332-33
3	Θήκη (μύτρα) σπαστήρα <i>Core lifter case</i>	4	37-221-331-33
4	Δακτύλιος εδράσεως <i>Landing ring</i>	2	37-221-336-33
5	Σταθεροποιητής εσωτερικού σωλήνα <i>Inner tube stabilizer</i>	2	37-221-339-33

Κιτ συντήρησης συστήματος αλίευσης Overshot maintenance kit

B-WL



Είδος Item	Περιγραφή Description	Ποσ. Qty	Κωδικός Part No.
	Πλήρες κιτ ανταλλακτικών συντήρησης συστήματος αλίευσης <i>Complete overshot assembly maintenance kit</i>	-	66-232-301

Περιεχόμενα ανταλλακτικά Kit content

3	Περικόχλιο με εγκοπή <i>Slotted nut</i>	1	09-231-205
8	Διχάλα αρπάγης <i>Lifting dogs</i>	2	65-231-319
9	Άξονακι <i>Pin</i>	1	37-232-317-33
10	Άξονακι ελατήριου <i>Spring pin</i>	1	09-232-322
12	Γρασαδόρος <i>Grease fitting</i>	1	09-221-220
13	Περικόχλιο ασφαλίσεως <i>Lock nut</i>	1	09-221-310
16	Ελατήριο συμπίεσης <i>Compression spring</i>	1	09-222-302
17	Ασφάλεια περικοχλίου 3/32" x 1" <i>Cotter pin 3/32" x 1"</i>	2	09-231-206
18	Βελονοειδές ρουλεμάν <i>Needle roller bearing</i>	1	09-231-204

* Οι προδιαγραφές δύνανται να τροποποιηθούν χωρίς προειδοποίηση
Specifications may change without prior notice

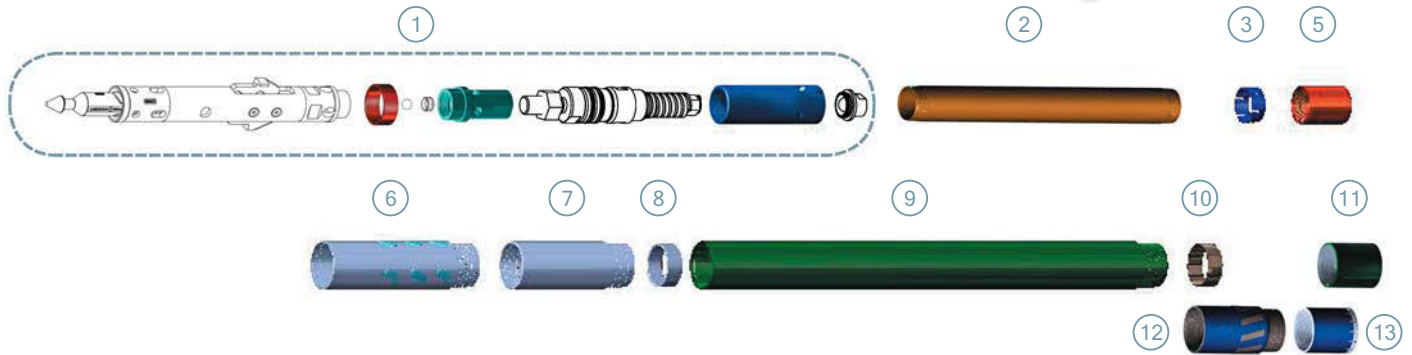


Είδος Item	Περιγραφή Description	Ποσ. Qty	Κωδικός Part No.
	Πλήρες κιτ ανταλλακτικών συντήρησης κεφαλής EZY-LATCH™ <i>Complete EZY-LATCH™ knuckle head assembly maintenance kit</i>	-	66-220-300

Περιεχόμενα ανταλλακτικά Kit content

8	Θέση εδράσεως μανδάλου <i>Landing shoulder</i>	1	65-221-309-2
9	Βαλβίδα σφραγίσεως (νεοπρένιο) <i>Shut off valves (neoprene)</i>	4	37-221-312U-33
10	Περισκόχλιο ασφάλισης <i>Lock nut</i>	1	09-221-310
11	Ρουλεμάν άξονα <i>Spindle bearing</i>	1	65-221-315
12	Αυτοσφραλιζόμενο περισκόχλιο <i>Self locking nut</i>	1	09-221-317
13	Ρουλεμάν αναρτήρα <i>Hanger bearing</i>	1	09-221-314
14	Ρουλεμάν αναρτήρα <i>Hanger bearing</i>	1	09-221-324
15	Μπρούντζινος αντιτριβικός δακτύλιος <i>Bronze bushing</i>	1	09-221-315-10
16	Γρασαδόρος <i>Grease fitting</i>	2	09-221-220

Πλήρης δειγματολήπτης Complete core barrel



Εξωτερική διάμετρος κορώνας <i>Coring bit outer diameter</i>	(mm)	59,6
Εσωτερική διάμετρος κορώνας (δείγμα) <i>Coring bit inner diameter (core diameter)</i>	(mm)	36,4
Διάμετρος φρέζας <i>Reaming sheel diameter</i>	(mm)	59,9
Βάρος καρτοταρίας <i>Core barrel weight</i>	5 ft (kg)	24,2
	10 ft	38,2
Μήκος καρτοταρίας <i>Core barrel length</i>	5 ft (mm)	2.350
	10 ft	2.133

Είδος Item	Περιγραφή Description	Ποσ. Qty	Κωδικός Part No.
1-11	Πλήρης καρτοταρία <i>Complete core barrel</i>	L (ft) 5	66-203-350
		10	66-203-360

Πλήρες σύστημα εσωτερικού σωλήνα Complete inner tube system

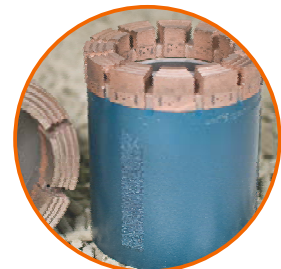
Πλήρες σύστημα εσωτερικού σωλήνα EZY-LATCH™ <i>Complete EZY-LATCH™ inner tube system</i>	L (ft) 5	-	66-213-350
	10	-	66-213-360

Ανταλλακτικά Spare parts

1	Πλήρες σύστημα αρθρωτής κεφαλής EZY-LATCH™ <i>Complete EZY-LATCH™ knuckle head assembly</i>		1	66-223-350	[1]
2	Εσωτερικός σωλήνας <i>Inner tube</i>	L (ft) 5	1	37-223-325	[1]
		10		37-223-330	
3	Σπαστήρας, αυλακωτός <i>Core lifter, fluted</i>		1	37-223-333	[1]
5	Θήκη (μήτρα) σπαστήρα <i>Core lifter case</i>		1	37-223-331	[1]
6	Σύνδεσμος ασφάλισης <i>Locking coupling</i>		1	65-223-334	
7	Συστολικός σύνδεσμος <i>Adapter coupling</i>		1	65-223-335	
8	Δακτύλιος εδράσεως <i>Landing ring</i>		1	37-223-336	
9	Εξωτερικός σωλήνας <i>Outer tube</i>	L (ft) 5	1	37-223-345	
		10		37-223-348	
10	Σταθεροποιητής εσωτερικού σωλήνα <i>Inner tube stabilizer</i>		1	37-223-339	
11	Προστατευτικό σπειρώματος <i>Thread protector</i>		1	37-223-340	

Παρεκόμενος εξοπλισμός Accessories

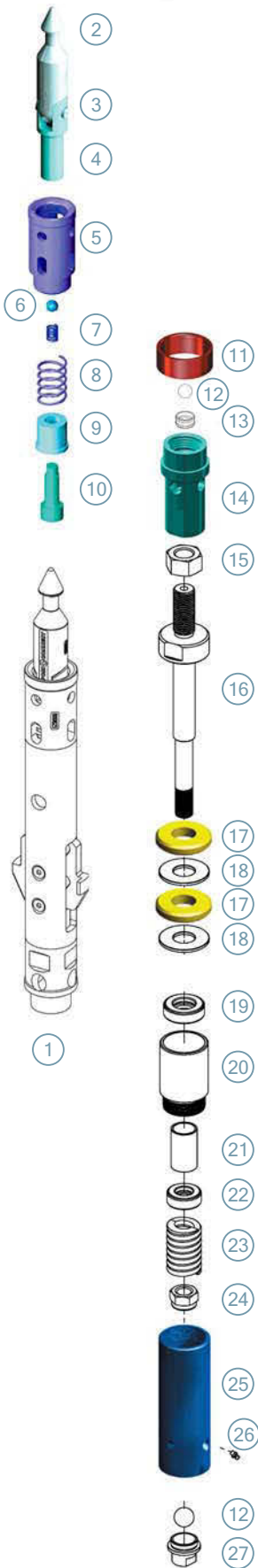
12	Φρέζα (αδαμάντων ή καρβιδίων) <i>Reaming shell (diamond or carbide)</i>		1	DRS-BTWQ*/RSW-*	
13	Αδαμαντοκορώνα <i>Diamond coring bit</i>		1	DIM-BTWQ*/DSS-*	



[1] Είδη που περιλαμβάνονται στο πλήρες σύστημα εσωτερικού σωλήνα
Items included in the complete inner tube

* Οι προδιαγραφές δύνανται να τροποποιηθούν χωρίς προειδοποίηση
Specifications may change without prior notice

Πλήρες σύστημα αρθρωτής κεφαλής EZY-LATCH™ Complete EZY-LATCH™ knuckle head assembly



Είδος Item	Περιγραφή Description	Ποσ. Qty	Κωδικός Part No.
1-18	Πλήρες σύστημα αρθρωτής κεφαλής EZY-LATCH™ <i>Complete EZY-LATCH™ knuckle head assembly</i>	-	66-223-350

Κιτ μετατροπής B-WL σε BTW

Conversion kit B-WL to BTW

2-5 8, 16	Κιτ μετατροπής κεφαλής EZY-LATCH™ από B-WL σε BTW <i>EZY-LATCH™ knuckle head conversion kit from B-WL to BTW</i>	-	66-223-301
--------------	---	---	------------

Ανταλλακτικά

Spare parts

1	Πλήρης κεφαλή EZY-LATCH™ <i>Complete EZY-LATCH™ head</i>	1	66-000826
2-10	Πλήρες συναρμολόγημα POSI-CONNECT™ <i>Complete POSI-CONNECT™ assembly</i>	1	66-000818
2-4	Συναρμολόγημα λόγχης <i>Spearhead point sub assembly</i>	1	66-001055
5	Υποδοχέας λόγχης <i>Spearpoint housing</i>	1	65-000823
6	Σφαίρα <i>Ball</i>	1	09-000688
7	Ελατήριο σφαίρας <i>Ball spring</i>	1	09-000313
8	Ελατήριο συμπίεσης κεφαλής <i>Compression head spring</i>	1	09-000955
9	Συγκρατητήρας ελατηρίου <i>Spring keeper</i>	1	65-000821
10	Κοχλίας συγκρατήσεως λόγχης <i>Spearpoint retaining screw</i>	1	65-001052
11	Θέση εδράσεως μανδάλου <i>Landing shoulder</i>	1	65-223-309-2
12	Χαλύβδινη σφαίρα <i>Steel ball</i>	1	09-221-421
13	Δείκτης μανδάλωσης <i>Landing indicator</i>	1	09-11-62380
14	Κατώτερο τμήμα σώματος <i>Lower body</i>	1	65-223-309-3
15	Περικόχλιο ασφάλισης <i>Lock nut</i>	1	09-221-310
16	Άξονας <i>Spindle</i>	1	65-221-311
17	Βαλβίδα σφραγίσεως (νεοπρένιο) <i>Shut off valves (neoprene)</i>	1	09-223-312U
18	Ροδέλα ρυθμίσεως βαλβίδας <i>Valve adjusting washer</i>	1	65-221-313
19	Ρουλεμάν αναρτήρα <i>Hanger bearing</i>	1	09-221-314
20	Ρουλεμάν άξονα <i>Spindle bearing</i>	1	65-221-315
21	Μπρούντζινος αντιτριβικός δακτύλιος <i>Bronze bushing</i>	1	09-221-315-10
22	Ρουλεμάν αναρτήρα <i>Hanger bearing</i>	1	09-221-324
23	Ελατήριο συμπίεσης <i>Compressing spring</i>	1	37-22-302
24	Αυτοασφαλίζόμενο περικόχλιο <i>Self locking nut</i>	1	09-221-317-T
25	Κάλυμμα συστήματος εσωτ. σωλήνα <i>Inner tube assembly cap</i>	1	65-223-319
26	Γρασαδόρος <i>Grease fitting</i>	1	09-221-220
27	Σώμα βαλβίδας ασφάλισης <i>Check valve body</i>	1	65-221-323

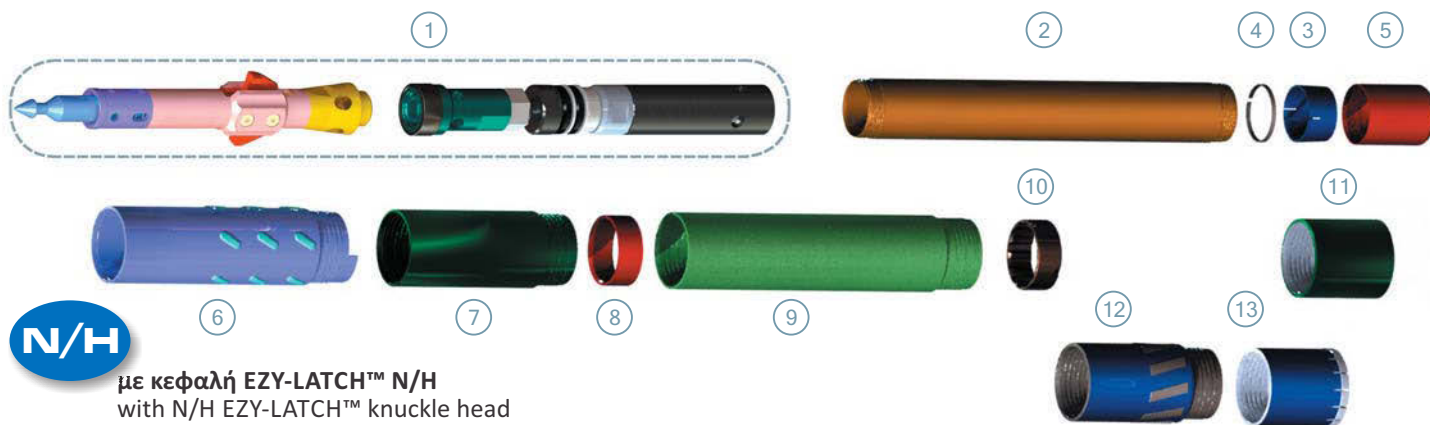
[1] Οι βαλβίδες σφραγίσεως διατίθενται σε 2 ποιότητες (α) για μαλακούς σχηματισμούς (μαύρου χρώματος) [κωδ.: 09-221-312U] και (β) για σκληρούς σχηματισμούς (λευκού χρώματος) [κωδ.: 09-221-312H]. Standard είναι οι μαύρου χρώματος.

Shut-off valves are available in 2 versions (a) for soft formations (black colored) [P/N: 09-221-312U] and (b) for hard formations (white colored) [P/N: 09-221-312H]. Standard version is the black colored.

* Οι προδιαγραφές δύνανται να τροποποιηθούν χωρίς προειδοποίηση
Specifications may change without prior notice

Πλήρης δειγματολήπτης Complete core barrel

N-WL



με κεφαλή EZY-LATCH™ N/H
with N/H EZY-LATCH™ knuckle head

Εξωτερική διάμετρος κορώνας <i>Coring bit outer diameter</i>	(mm)	75,3
Εσωτερική διάμετρος κορώνας (δείγμα) <i>Coring bit inner diameter (core diameter)</i>	(mm)	47,6
Διάμετρος φρέζας <i>Reaming shell diameter</i>	(mm)	75,7
Βάρος καρτοταρίας <i>Core barrel weight</i>	5 ft (kg) 10 ft	43,0 62,9
Μήκος καρτοταρίας <i>Core barrel length</i>	5 ft (mm) 10 ft	2.420 3.960

Είδος Item	Περιγραφή Description	Ποσ. Qty	Κωδικός Part No.
1-11	Πλήρης καρτοταρία <i>Complete core barrel</i>	L (ft) 5 10	- 66-202-450 66-202-460

Πλήρες σύστημα εσωτερικού σωλήνα Complete inner tube system

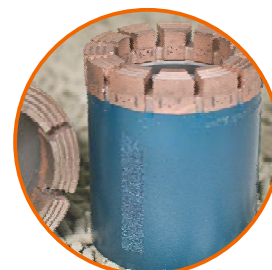
Πλήρες σύστημα εσωτερικού σωλήνα EZY-LATCH™ <i>Complete EZY-LATCH™ inner tube system</i>	L (ft) 5 10	- 66-212-450 66-212-460
---	----------------	-------------------------------

Ανταλλακτικά Spare parts

1	Πλήρες σύστημα αρθρωτής κεφαλής EZY-LATCH™ <i>Complete EZY-LATCH™ knuckle head assembly</i>	1	66-220-450	[1]
2	Εσωτερικός σωλήνας <i>Inner tube</i>	L (ft) 5 10	65-221-425 65-221-430	[1]
3	Σπαστήρας με σχισμές <i>Core lifter, slotted</i>	1	65-221-433	[1]
4	Τερματικός δακτύλιος <i>Stop ring</i>	1	65-221-432	[1]
5	Θήκη (μήτρα) σπαστήρα <i>Core lifter case</i>	1	65-221-431	[1]
6	Σύνδεσμος ασφάλισης <i>Locking coupling</i>	1	65-221-434	
7	Συστολικός σύνδεσμος <i>Adapter coupling</i>	1	65-221-435	
8	Δακτύλιος εδράσεως <i>Landing ring</i>	1	65-221-436	
9	Εξωτερικός σωλήνας <i>Outer tube</i>	L (ft) 5 10	65-221-445 65-221-450	
10	Σταθεροποιητής εσωτερικού σωλήνα <i>Inner tube stabilizer</i>	1	65-221-439	
11	Προστατευτικό σπειρώματος <i>Thread protector</i>	1	65-221-440	

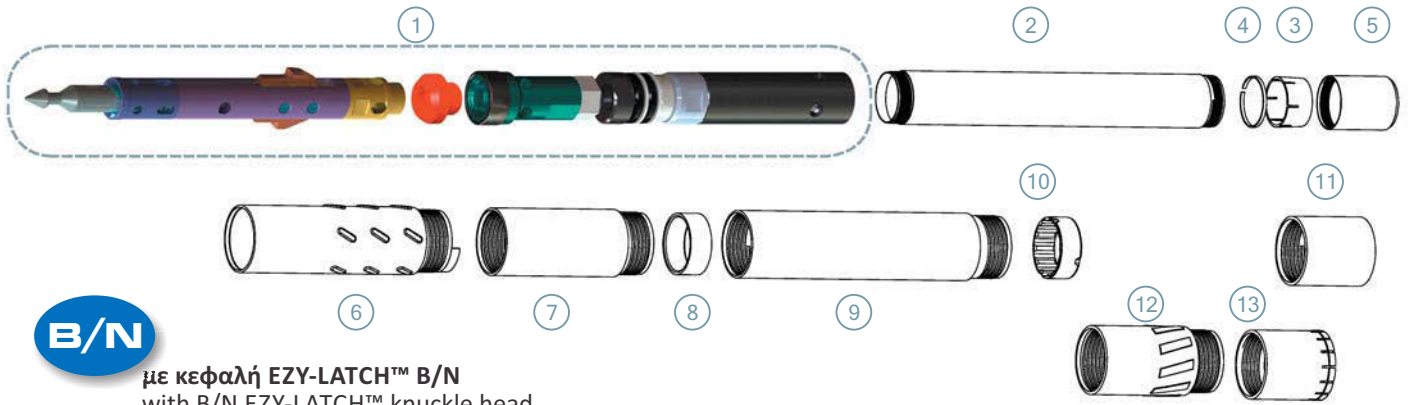
Παρελκόμενος εξοπλισμός Accessories

12	Φρέζα (αδαμάντων ή καρβιδίων) <i>Reaming shell (diamond or carbide)</i>	1	DRS-NQ*/RSW-NQ*
13	Αδαμαντοκορώνα <i>Diamond coring bit</i>	1	DIM-NQ*/DSS-NQ*



[1] Είδη που περιλαμβάνονται στο πλήρες σύστημα εσωτερικού σωλήνα
Items included in the complete inner tube

* Οι προδιαγραφές δύνανται να τροποποιηθούν χωρίς προειδοποίηση
Specifications may change without prior notice



με κεφαλή EZY-LATCH™ B/N
with B/N EZY-LATCH™ knuckle head

Εξωτερική διάμετρος κορώνας <i>Coring bit outer diameter</i>	(mm)	75,3
Εσωτερική διάμετρος κορώνας (δείγμα) <i>Coring bit inner diameter (core diameter)</i>	(mm)	47,6
Διάμετρος φρέζας <i>Reaming shell diameter</i>	(mm)	75,7
Βάρος καρταρίας <i>Core barrel weight</i>	5 ft (kg) 10 ft	43,0 62,9
Μήκος καρταρίας <i>Core barrel length</i>	5 ft (mm) 10 ft	2.420 3.960

Είδος Item	Περιγραφή Description	Ποσ. Qty	Κωδικός Part No.
1 - 11	Πλήρης καρταρία <i>Complete core barrel</i>	L (ft) 5 10	- 66-202-450-10 66-202-460-10

Πλήρες σύστημα εσωτερικού σωλήνα Complete inner tube system

	Πλήρες σύστημα εσωτερικού σωλήνα EZY-LATCH™ <i>Complete EZY-LATCH™ inner tube system</i>	L (ft) 5 10	- 66-212-450-10 66-212-460-10
--	---	----------------	-------------------------------------

Ανταλλακτικά Spare parts

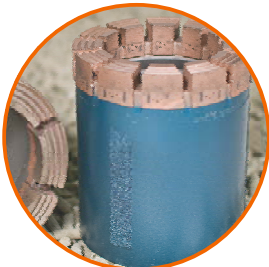
1	Πλήρες σύστημα αρθρωτής κεφαλής EZY-LATCH™ <i>Complete EZY-LATCH™ knuckle head assembly</i>		1	66-220-450	[1]
2	Εσωτερικός σωλήνας <i>Inner tube</i>	L (ft) 5 10	1	65-221-425 65-221-430	[1]
3	Σπαστήρας με σχισμές <i>Core lifter, slotted</i>		1	65-221-433	[1]
4	Τερματικός δακτύλιος <i>Stop ring</i>		1	65-221-432	[1]
5	Θήκη (μήτρα) σπαστήρα <i>Core lifter case</i>		1	65-221-431	[1]
6	Σύνδεσμος ασφάλισης <i>Locking coupling</i>		1	65-221-434	
7	Συστολικός σύνδεσμος <i>Adapter coupling</i>		1	65-221-435	
8	Δακτύλιος εδράσεως <i>Landing ring</i>		1	65-221-436	
9	Εξωτερικός σωλήνας <i>Outer tube</i>	L (ft) 5 10	1	65-221-445 65-221-450	
10	Σταθεροποιητής εσωτερικού σωλήνα <i>Inner tube stabilizer</i>		1	65-221-439	
11	Προστατευτικό σπειρώματος <i>Thread protector</i>		1	65-221-440	

Παρελκόμενος εξοπλισμός Accessories

12	Φρέζα (αδαμάντων ή καρβιδίων) <i>Reaming shell (diamond or carbide)</i>		1	DRS-NQ*/RSW-NQ*	
13	Αδαμαντοκορώνα <i>Diamond coring bit</i>		1	DIM-NQ*/DSS-NQ*	

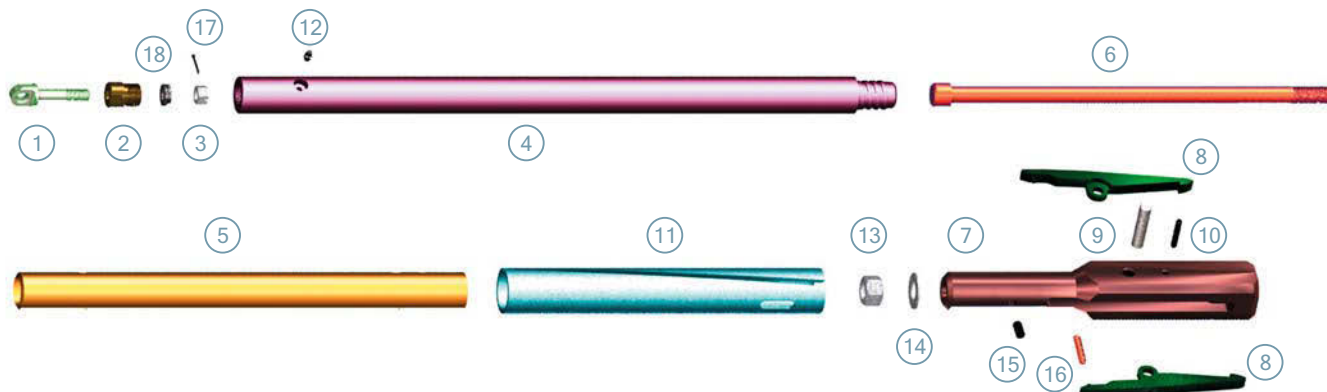
[1] Είδη που περιλαμβάνονται στο πλήρες σύστημα εσωτερικού σωλήνα
Items included in the complete inner tube

* Οι προδιαγραφές δύνανται να τροποποιηθούν χωρίς προειδοποίηση
Specifications may change without prior notice



Σύστημα αλίευσης Overshot

N-WL



Είδος Item	Περιγραφή Description	Ποσ. Qty	Κωδικός Part No.
1-18	Πλήρες σύστημα αλίευσης <i>Complete overshot assembly</i>	1	65-232-400

Ανταλλακτικά Spare parts

1	Κοχλίας με δακτύλιο <i>Eye bolt</i>	1	65-231-202
2	Κολάρο στροφ έα συρματοσχοίνου <i>Cable swivel collar</i>	1	65-232-203
3	Περικόχλιο με εγκοπή <i>Slotted nut</i>	1	09-231-205
4	Σώμα στροφ έα συρματοσχοίνου <i>Cable swivel body</i>	1	65-232-407
5	Σωλήνας κρούσης <i>Jar tube</i>	1	65-232-421
6	Άξονας κρούσης <i>Jar staff</i>	1	65-232-412
7	Κεφαλή αλιευτικού <i>Overshot head</i>	1	65-232-415
8	Διχάλα αρπάγης <i>Lifting dogs</i>	2	65-231-419
9	Άξονακι 1/2" x 2.1/4" <i>Pin 1/2" x 2.1/4"</i>	1	09-231-417
10	Άξονάκι ελατήριου 1/4" x 1.1/2" <i>Spring pin 1/4" x 1.1/2"</i>	1	09-232-422
11	Μανδύας ασφ αλίσεως <i>Locking sleeve</i>	1	65-231-411
12	Γρασαδόρος <i>Grease fitting</i>	1	09-221-220
13	Περικόχλιο ασφ αλίσεως <i>Lock nut</i>	1	09-221-408
14	Ροδέλα ασφ αλίσεως <i>Locking washer</i>	1	09-231-408-1
15	Τερματικός κοχλίας (ντήζα) <i>Set screw</i>	1	09-232-314
16	Ελατήριο συμπίεσης <i>Compression spring</i>	1	09-222-302
17	Ασφάλεια περικοχλίου 3/32" x 1" <i>Cotter pin 3/32" x 1"</i>	2	09-231-206
18	Βελονοειδές ρουλεμάν <i>Needle roller bearing</i>	1	09-231-204

* Οι προδιαγραφές δύνανται να τροποποιηθούν χωρίς προειδοποίηση
Specifications may change without prior notice



Είδος Item	Περιγραφή Description	Ποσ. Qty	Κωδικός Part No.
1-28	Πλήρες σύστημα αρθρωτής κεφαλής EZY-LATCH™ <i>Complete EZY-LATCH™ knuckle head assembly</i>	-	66-220-450

Ανταλλακτικά Spare parts

1	Πλήρης κεφαλή EZY-LATCH™ <i>Complete EZY-LATCH™ head</i>	-	66-000800
2-10	Πλήρες συναρμολόγημα συστήματος POSI-CONNECT™ <i>Complete POSI-CONNECT™ assembly</i>	-	66-000818
2-4	Συναρμολόγημα λόγχης <i>Spearhead point sub assembly</i>	1	66-001055
5	Υποδοχέας λόγχης <i>Spearpoint housing</i>	1	65-000823
6	Σφαίρα <i>Ball</i>	1	09-000688
7	Ελατήριο σφαιρας <i>Ball spring</i>	1	09-000313
8	Ελατήριο συμπίεσης κεφαλής <i>Compression head spring</i>	1	09-000955
9	Συγκρατητήρας ελατηρίου <i>Spring keeper</i>	1	65-000821
10	Κοχλίας συγκρατήσεως λόγχης <i>Spearpoint retaining screw</i>	1	65-001052
11-17	Πλήρες συναρμολόγημα συστήματος EZY-LATCH™ <i>Complete EZY-LATCH™ assembly</i>	-	66-000903
11	Κοχλίας <i>Cap screw</i>	1	09-001053
12	Ροδέλα <i>Washer</i>	1	65-000817
13	Ελατήριο μανδάλου <i>Latch spring</i>	1	09-000917
14	Μανδύας <i>Sleeve</i>	1	65-000901
15	Μάνδαλος <i>Latch</i>	2	65-000902
16	Κοχλίας <i>Shoulder bolt</i>	2	65-001074
17	Φορέας <i>Carrier</i>	1	65-000813
18	Θέση εδράσεως μανδάλου <i>Landing shoulder</i>	1	65-221-409-2
19	Χαλύβδινη σφαίρα <i>Steel ball</i>	2	09-221-421
20	Δείκτης μανδάλωσης <i>Landing indicator</i>	1	09-11-62380
21	Κατώτερο τμήμα σώματος <i>Lower body</i>	1	65-221-409-3
22	Περικόχλιο ασφάλισης <i>Lock nut</i>	1	09-221-410
23	Άξονας <i>Spindle</i>	1	65-221-411
24	Βαλβίδα σφραγίσεως (νεοπρένιο) <i>Shut off valves (neoprene)</i>	[1]	09-221-412U
25	Ροδέλα ρυθμίσεως βαλβίδας <i>Valve adjusting washer</i>	2	65-221-413
26	Ρουλεμάν αναρτήρα <i>Hanger bearing</i>	1	09-221-414
27	Ρουλεμάν άξονα <i>Spindle bearing</i>	1	65-221-415
28	Μπρούντζινος αντιτριβικός δακτύλιος <i>Bronze bushing</i>	1	09-221-415-10
29	Ρουλεμάν αναρτήρα <i>Hanger bearing</i>	1	09-221-424
30	Ελατήριο συμπίεσης <i>Compression spring</i>	1	09-221-416
31	Αυτοσφαιλιζόμενο περικόχλιο <i>Self locking nut</i>	1	09-221-417
32	Κάλυμμα συστήματος εσωτ. σωλήνα <i>Inner tube assembly cap</i>	1	65-221-419
33	Γρασαδόρος <i>Grease fitting</i>	1	09-221-220
34	Σώμα βαλβίδας ασφάλειας <i>Check valve body</i>	1	65-221-423

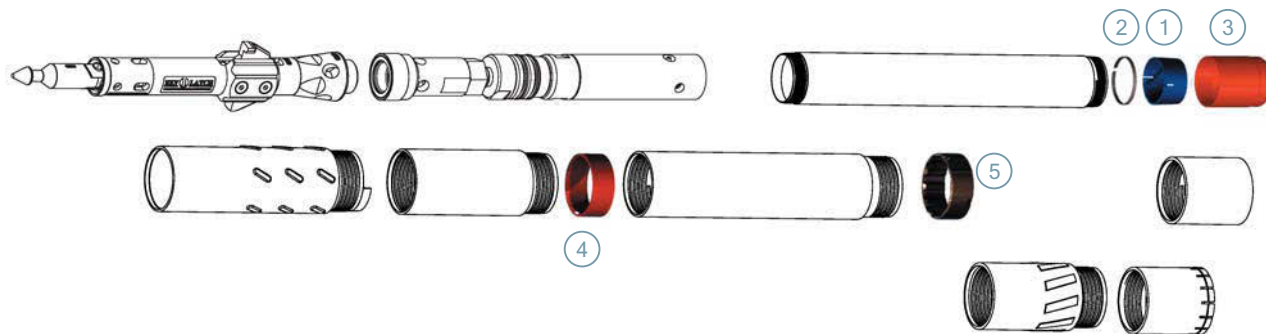
* Οι προδιαγραφές δύνανται να τροποποιηθούν χωρίς προειδοποίηση
Specifications may change without prior notice

[1] Οι βαλβίδες σφραγίσεως διατίθενται σε 2 ποιότητες (α) για μαλακούς σχηματισμούς (μαύρου χρώματος) [κωδ.: 09-221-412U] και (β) για σκληρούς σχηματισμούς (λευκού χρώματος) [κωδ.: 09-221-412H]. Standard είναι οι μαύρου χρώματος.

Shut-off valves are available in 2 versions (a) for soft formations (black colored) [P/N: 09-221-412U] and (b) for hard formations (white colored) [P/N: 09-221-412H]. Standard version is the black colored.

Κιτ συντήρησης δειγματολήπτη Core barrel maintenance kit

N-WL



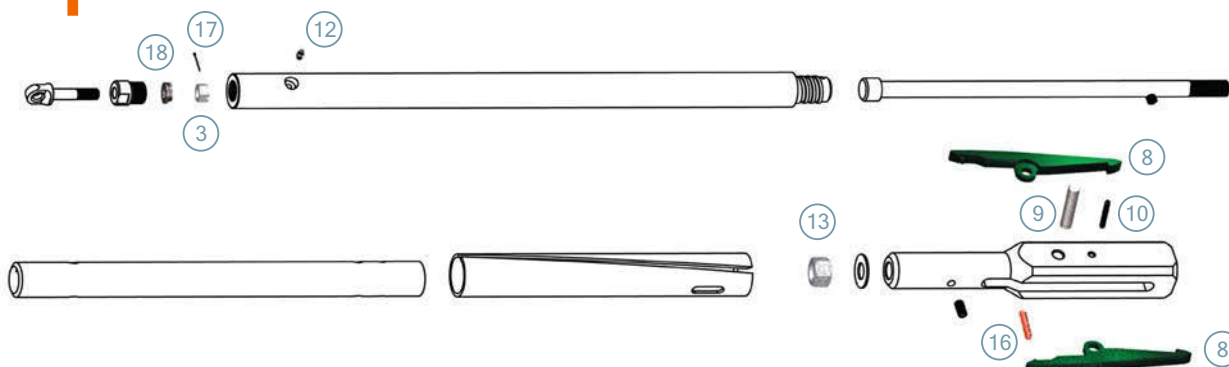
Είδος Item	Περιγραφή Description	Ποσ. Qty	Κωδικός Part No.
1-5	Πλήρες κιτ ανταλλακτικών συντήρησης καρτοταρίας <i>Complete core barrel maintenance kit</i>	-	66-202-400

Περιεχόμενα ανταλλακτικά

Kit content

1	Σπαστήρας <i>Core lifter</i>	20	65-221-433
2	Τερματικός δακτύλιος <i>Stop ring</i>	2	65-221-432
3	Θήκη (μήτρα) σπαστήρα <i>Core lifter case</i>	4	65-221-431
4	Δακτύλιος εδράσεως <i>Landing ring</i>	2	65-221-436
5	Σταθεροποιητής εσωτερικού σωλήνα <i>Inner tube stabilizer</i>	2	65-221-439

Κιτ συντήρησης συστήματος αλίευσης Overshot maintenance kit



Είδος Item	Περιγραφή Description	Ποσ. Qty	Κωδικός Part No.
	Πλήρες ΚΙΤ ανταλλακτικών συντήρησης συστήματος αλίευσης <i>Complete overshot assembly maintenance kit</i>	-	66-232-401

Περιεχόμενα ανταλλακτικά

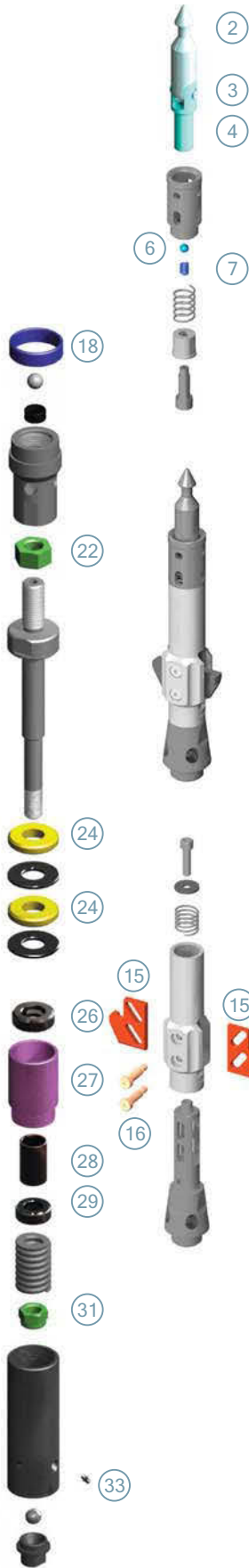
Kit content

3	Περίκοχλιο με εγκοπή <i>Slotted nut</i>	1	09-231-205
8	Διχάλα αρπάγης <i>Lifting dogs</i>	2	65-231-419
9	Άξονακι 1/2" x 1.15/16" <i>Pin 1/2" x 1.15/16"</i>	1	09-231-417
10	Άξονάκι ελατήριου 3/16" x 1.3/8" <i>Spring pin 3/16" x 1.3/8"</i>	1	09-232-422
12	Γρασαδόρος <i>Grease fitting</i>	1	09-221-220
13	Περίκοχλιο ασφάλισης <i>Lock nut</i>	1	09-221-408
16	Ελατήριο συμπίεσης <i>Compression spring</i>	1	09-222-302
17	Ασφάλεια περικοχλίου 3/32" x 1" <i>Cotter pin 3/32" x 1"</i>	2	09-231-206
18	Βελονοειδές ρουλεμάν <i>Needle roller bearing</i>	1	09-231-204

* Οι προδιαγραφές δύναται να τροποποιηθούν χωρίς προειδοποίηση
Specifications may change without prior notice

WCB130621

Κιτ συντήρησης αρθρωτής κεφαλής EZY-LATCH™ EZY-LATCH™ knuckle head maintenance kit



Είδος Item	Περιγραφή Description	Ποσ. Qty	Κωδικός Part No.
	Πλήρες κιτ συντήρησης κεφαλής EZY-LATCH™ <i>Complete EZY-LATCH™ knuckle head maintenance kit</i>	-	66-220-490
14-15	Κιτ ανταλλακτικών μανδάλου EZY-LATCH™ <i>EZY-LATCH™ latch kit</i>	-	66-001118

Περιεχόμενα ανταλλακτικά πλήρους κιτ Complete kit content

2-4	Συναρμολόγημα λόγχης <i>Spearhead point sub assembly</i>	1	66-001055
6	Σφαίρα <i>Ball</i>	1	09-000688
7	Ελατήριο σφαίρας <i>Ball spring</i>	1	09-000313
15	Μάνδαλος <i>Latch</i>	4	65-000902
16	Κοχλίας <i>Shoulder bolt</i>	2	65-001074
18	Θέση εδράσεως μανδάλου <i>Landing shoulder</i>	1	65-221-409-2
22	Περικόχλιο ασφάλισης <i>Lock nut</i>	1	09-221-410
24	Βαλβίδα σφραγίσεως (νεοπρένιο) <i>Shut off valves (neoprene)</i>	4	09-221-412U
26	Ρουλεμάν αναρτήρα <i>Hanger bearing</i>	1	09-221-414
27	Ρουλεμάν άξονα <i>Spindle bearing</i>	1	65-221-415
28	Μπρούντζινος αντιτριβικός δακτύλιος <i>Bronze bushing</i>	1	09-221-415-10
29	Ρουλεμάν αναρτήρα <i>Hanger bearing</i>	1	09-221-424
31	Αυτοασφαλιζόμενο περικόχλιο <i>Self locking nut</i>	1	09-221-417
33	Γρασαδόρος <i>Grease fitting</i>	2	09-221-220

Περιεχόμενα ανταλλακτικά κιτ μανδάλου EZY-LATCH™ EZY-LATCH™ latch kit content

15	Μάνδαλος <i>Latch</i>	2	65-000902
16	Κοχλίας <i>Shoulder bolt</i>	2	65-001074

Πλήρης δειγματολήπτης τριών τοιχωμάτων Complete triple tube core barrel



Η πυρηνοληψία αδιατάρακτων δειγμάτων σε μαλακούς, ανομοιογενείς και ρηγματωμένους σχηματισμούς είναι συχνά δύσκολη ή και αδύνατη ακόμα και όταν χρησιμοποιούνται καροταρίες διπλών τοιχωμάτων όπως η N-WL. Σε αυτές τις περιπτώσεις τοποθετείται εσωτερικά του δειγματολήπτη ένας τρίτος διαιρούμενος σωλήνας που μετατρέπει τη καροταρία σε τριπλού τοιχώματος. Για τη μετατροπή από τη standard έκδοση πρέπει να προστεθούν στο εσωτερικό σύστημα του δειγματολήπτη ένας δακτύλιος O-ring [12], το πιστόνι [13] καθώς και ο διαιρούμενος σωλήνας [14] {βλ. ανάπτυγμα ανταλλακτικών της επόμενης σελίδας}.

Εναλλακτικά του διαιρούμενου σωλήνα, μπορεί να χρησιμοποιηθεί ένας διαφανής πλαστικός σωλήνας που μετατρέπει τη καροταρία σε τριπλού τοιχώματος. Ο πλαστικός σωλήνας έχει αυστηρά ελεγχόμενες ανοχές διαστάσεων ώστε να μην βρίσκεται σε τριβή με τον εσωτερικό σωλήνα και παραμένει σταθερός κατά την φάση της διάτρησης. Παράλληλα, διευκολύνεται η εξαγωγή του από τον δειγματολήπτη ελαττώνοντας σημαντικά το συνολικό χρόνο πυρηνοληψίας. Μετά την εξαγωγή του σωλήνα από το δειγματολήπτη, πλαστικά πώματα τοποθετούνται στα δύο άκρα καθιστώντας το δείγμα έτοιμο για επιθεώρηση από το γεωλόγο ή γεωτεχνικό μηχανικό.

Για τη μετατροπή της standard έκδοσης του δειγματολήπτη σε αυτή των τριπλών τοιχωμάτων απαιτείται επιπρόσθετα η αλλαγή του τερματικού δακτυλίου [4], της κορώνας [16], του σπαστήρα [3] και της μήτρας [5] με ειδικές εκδόσεις.

When core drilling in soft, non-homogeneous or fractured formations it is often difficult to retrieve intact and undisturbed samples, even when employing double tube core barrels like the N-WL. In such instances a split third inner tube is added internally to the inner tube of a double tube core barrel, thus converting the assembly into a triple tube core barrel, the so-called "Triplex" version. To convert from the standard version one must add to the inner assembly of the core barrel the O-ring [12], the piston [13] as well as the split tube [14] {see exploded spare part drawing of next page}.

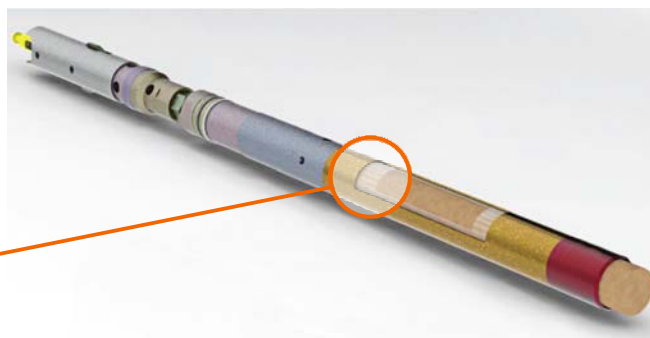
Alternatively to the split tube, a plastic transparent tube can be added internally to the inner tube, thus converting the assembly into a triple tube core barrel.

The triplex lining tube has close tolerances so it is not in friction with the inner tube, thus remaining stationary while the outer tube rotates during drilling. This also allows the lining tube to be easily removed decreasing the time for core extraction. Upon extraction of the lining tube, plastic caps can be fitted on both ends and the core is ready to be inspected by the geotechnical engineer.

The coring bit [16], the core lifter [3], the core lifter case [5] and the stop ring [4] must be replaced with special versions to allow transformation of the standard version into the triple one.

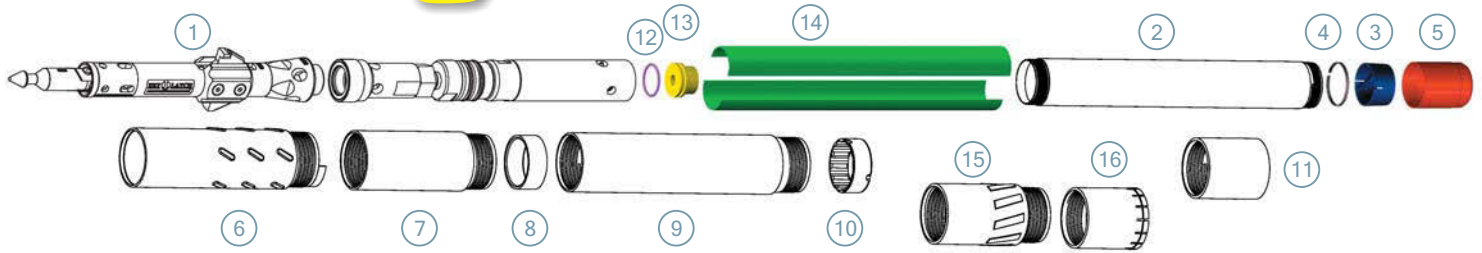


- 1 Εσωτερικός σωλήνας
Inner tube
- 2 3ος σωλήνας (διαφανής πλαστικός σωλήνας)
3rd tube (transparent plastic liner)
- 3 Δείγμα (πυρήνας)
Sample (core)



Δειγματολήπτης Core barrel	Μήκος Length	Κωδικός Part No.	Εσωτ. διάμετρος εσωτερικού σωλήνα Inner tube internal diameter	Εξωτ. διάμετρος πλαστικού σωλήνα Plastic liner outer diameter	Εσωτ. διάμετρος πλαστικού σωλήνα Plastic liner inner diameter	Διάμετρος δείγματος Core diameter
N-WL	1,5 m 3,0 m	CL0490L15 CL0490L30	50,0	49,0	47,0	45,1

* Οι προδιαγραφές δύνανται να τροποποιηθούν χωρίς προειδοποίηση
Specifications may change without prior notice



Εξωτερική διάμετρος κορώνας <i>Coring bit outer diameter</i>	(mm)	75,3
Εσωτερική διάμετρος κορώνας (δείγμα) <i>Coring bit inner diameter (core diameter)</i>	(mm)	45,1
Διάμετρος φρέζας <i>Reaming sheel diameter</i>	(mm)	75,7
Βάρος καροταρίας <i>Core barrel weight</i>	5 ft (kg)	46,9
	10 ft	68,9
Μήκος καροταρίας <i>Core barrel length</i>	5 ft (mm)	2.420
	10 ft	3.960

Είδος Item	Περιγραφή Description	Ποσ. Qty	Κωδικός Part No.
1-11	Πλήρης καροταρία N-WL3 <i>Complete N-WL3 core barrel</i>	L (ft) 5 10	- 66-402-450 66-402-460

Πλήρες σύστημα εσωτερικού σωλήνα Complete inner tube system

	Πλήρες σύστημα εσωτερικού σωλήνα EZY-LATCH™ <i>Complete EZY-LATCH™ inner tube system</i>	L (ft) 5 10	- 66-412-450 66-412-460
--	---	----------------	-------------------------------

Κιτ μετατροπής Standard δειγματολήπτης N-WL σε N-WL3 Conversion kit standard core barrel N-WL to N-WL3

	Κιτ μετατροπής δειγματολήπτη N-WL σε N-WL3 <i>Conversion kit core barrel N-WL to N-WL3</i>	L (ft) 5 10	- 66-421-401 66-421-402
--	---	----------------	-------------------------------

Ανταλλακτικά Spare parts

1	Πλήρες σύστημα αρθρωτής κεφαλής EZY-LATCH™ <i>Complete EZY-LATCH™ knuckle head assembly</i>		1	66-220-450	[1]
2	Εσωτερικός σωλήνας <i>Inner tube</i>	L (ft) 5 10	1	65-221-425 65-221-430	[1]
3	Σπαστήρας, αυλακωτός N-WL3 <i>Core lifter, fluted N-WL3</i>		1	65-421-433-FL	[1]
4	Τερματικός δακτύλιος N-WL3 <i>Stop ring N-WL</i>		1	65-421-432	[1]
5	Θήκη (μύτρα) σπαστήρα N-WL <i>Core lifter case N-WL</i>		1	65-421-431	[1]
6	Σύνδεσμος ασφάλισης <i>Locking coupling</i>		1	65-221-434	
7	Συστολικός σύνδεσμος <i>Adapter coupling</i>		1	65-221-435	
8	Δακτύλιος εδράσεως <i>Landing ring</i>		1	65-221-436	
9	Εξωτερικός σωλήνας <i>Outer tube</i>	L (ft) 5 10	1	65-221-445 65-221-450	
10	Σταθεροποιητής εσωτερικού σωλήνα <i>Inner tube stabilizer</i>		1	65-221-439	
11	Προστατευτικό σπειρώματος <i>Thread protector</i>		1	65-221-440	
12	Δακτύλιος O-ring <i>O-ring</i>		1	09-421-426	[1]
13	Πιστόνι <i>Piston</i>		1	65-421-427	[1]
14	Διαιρούμενος σωλήνας N-WL3 <i>Split tube N-WL3</i>	L (ft) 5 10	1	65-421-428 65-421-429	[1]

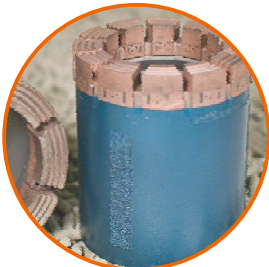
Παρελκόμενος εξοπλισμός Accessories

	Κιτ εξαγωγής N-WL3 <i>Kit pump out N-WL3</i>	[2]	1	66-421-437	
15	Φρέζα (αδαμάντων ή καρβιδίων) <i>Reaming shell (diamond or carbide)</i>		1	DRS-NQ*/RSW-NQ*	
16	Αδαμαντοκορώνα <i>Diamond coring bit</i>		1	DIM-NQ*/DSS-NQ*	
3	Σπαστήρας με σχισμές N-WL3 <i>Core lifter, slotted N-WL3</i>		1	65-421-433	[1]

[1] Είδη που περιλαμβάνονται στο πλήρες σύστημα εσωτερικού σωλήνα
Items included in the complete inner tube

[2] Αντάπτορας 65-421-437 και πώμα πιστονιού 65-421-338
Pump out adapter 65-421-437 & piston plug 65-421-338

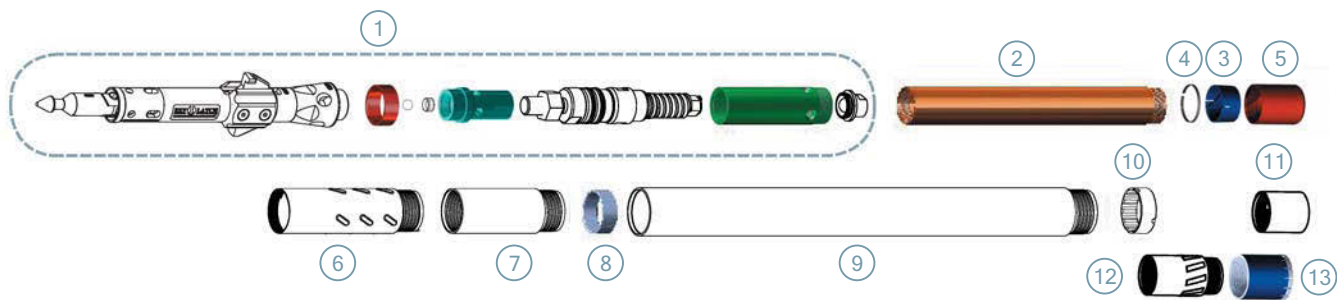
* Οι προδιαγραφές δύναται να τροποποιηθούν χωρίς προειδοποίηση
Specifications may change without prior notice



Πλήρης δειγματολήπτης, λεπτού τοιχώματος

Complete core barrel, thin walled

N-WL 2"



Εξωτερική διάμετρος κορώνας <i>Coring bit outer diameter</i>	(mm)	75,3
Εσωτερική διάμετρος κορώνας (δείγμα) <i>Coring bit inner diameter (core diameter)</i>	(mm)	50,6
Διάμετρος φρέζας <i>Reaming shell diameter</i>	(mm)	75,7
Βάρος καρταρίας <i>Core barrel weight</i>	5 ft (kg) 10 ft	43,0 62,9
Μήκος καρταρίας <i>Core barrel length</i>	5 ft (mm) 10 ft	2.420 3.960

Για τη μετατροπή του standard δειγματολήπτη N-WL σε N-WL 2" απαιτείται η αντικατάσταση των παρακάτω ανταλλακτικών: Νο. 2, 3, 4, 5, 8 και 13.

To convert the standard N-WL core barrel to N-WL 2" it is necessary to replace the following parts : Nr. 2, 3, 4, 5, 8 and 13.

Είδος Item	Περιγραφή Description	Ποσ. Qty	Κωδικός Part No.
1-11	Πλήρης καρταρία <i>Complete core barrel</i>	L (ft) 5 10	- 66-207-450 66-207-460

Πλήρες σύστημα εσωτερικού σωλήνα Complete inner tube system

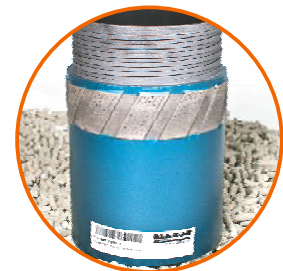
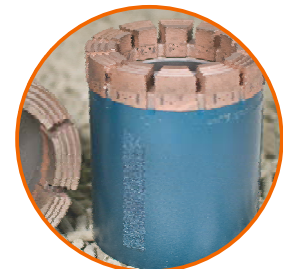
Πλήρες σύστημα εσωτερικού σωλήνα EZY-LATCH™ <i>Complete EZY-LATCH™ inner tube system</i>	L (ft) 5 10	- 66-217-450 66-217-460
---	----------------	-------------------------------

Ανταλλακτικά Spare parts

1	Πλήρες σύστημα αρθρωτής κεφαλής EZY-LATCH™ <i>Complete EZY-LATCH™ knuckle head assembly</i>		1	66-227-450	[1]
2	Εσωτερικός σωλήνας <i>Inner tube</i>	L (ft) 5 10	1	65-227-425 65-227-430	[1]
3	Σπαστήρας, αυλακωτός <i>Core lifter, fluted</i>		1	65-227-433-FL	[1]
4	Τερματικός δακτύλιος <i>Stop ring</i>		1	65-227-432	[1]
5	Θήκη (μήτρα) σπαστήρα <i>Core lifter case</i>		1	65-227-431	[1]
6	Σύνδεσμος ασφάλισης <i>Locking coupling</i>		1	65-221-434	
7	Συστολικός σύνδεσμος <i>Adapter coupling</i>		1	65-221-435	
8	Δακτύλιος εδράσεως <i>Landing ring</i>		1	65-227-436	
9	Εξωτερικός σωλήνας <i>Outer tube</i>	L (ft) 5 10	1	65-221-445 65-221-450	
10	Σταθεροποιητής εσωτερικού σωλήνα <i>Inner tube stabilizer</i>		1	65-227-439	
11	Προστατευτικό σπειρώματος <i>Thread protector</i>		1	65-221-440	

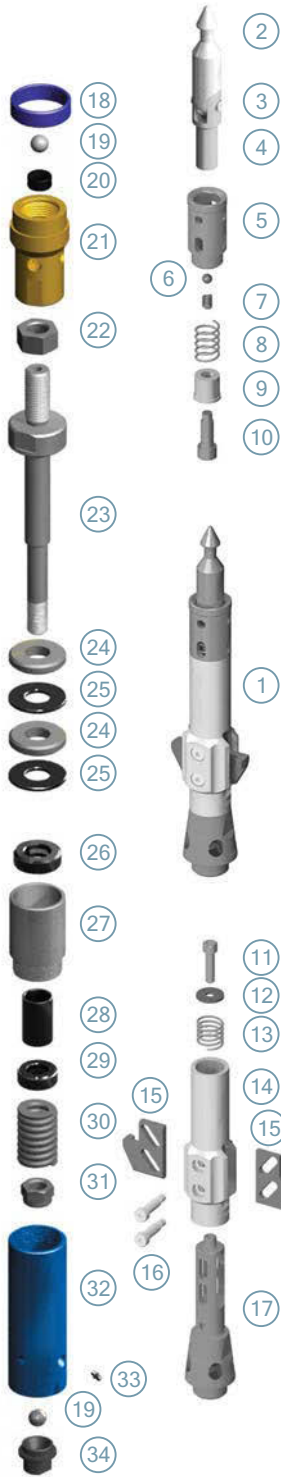
Παρεκόμενος εξοπλισμός Accessories

12	Φρέζα (αδαμάντων ή καρβιδίων) <i>Reaming shell (diamond or carbide)</i>		1	DRS-NQ*/RSW-NQ*	
13	Αδαμαντοκορώνα <i>Diamond coring bit</i>		1	DIM-NQ*/DSS-NQ*	



[1] Είδη που περιλαμβάνονται στο πλήρες σύστημα εσωτερικού σωλήνα
Items included in the complete inner tube

* Οι προδιαγραφές δύνανται να τροποποιηθούν χωρίς προειδοποίηση
Specifications may change without prior notice



Είδος Item	Περιγραφή Description	Ποσ. Qty	Κωδικός Part No.
1-28	Πλήρες σύστημα αρθρωτής κεφαλής EZY-LATCH™ <i>Complete EZY-LATCH™ knuckle head assembly</i>	-	66-227-450

Κιτ μετατροπής κεφαλής δειγματολήπτη N-WL σε N-WL 2"

Conversion kit standard knuckle head N-WL to N-WL 2"

2, 5, 16	Κιτ μετατροπής κεφαλής δειγματολήπτη N-WL σε N-WL 2" <i>Conversion kit knuckle head N-WL to N-WL 2"</i>	-	66-227-401
----------	--	---	------------

Ανταλλακτικά

Spare parts

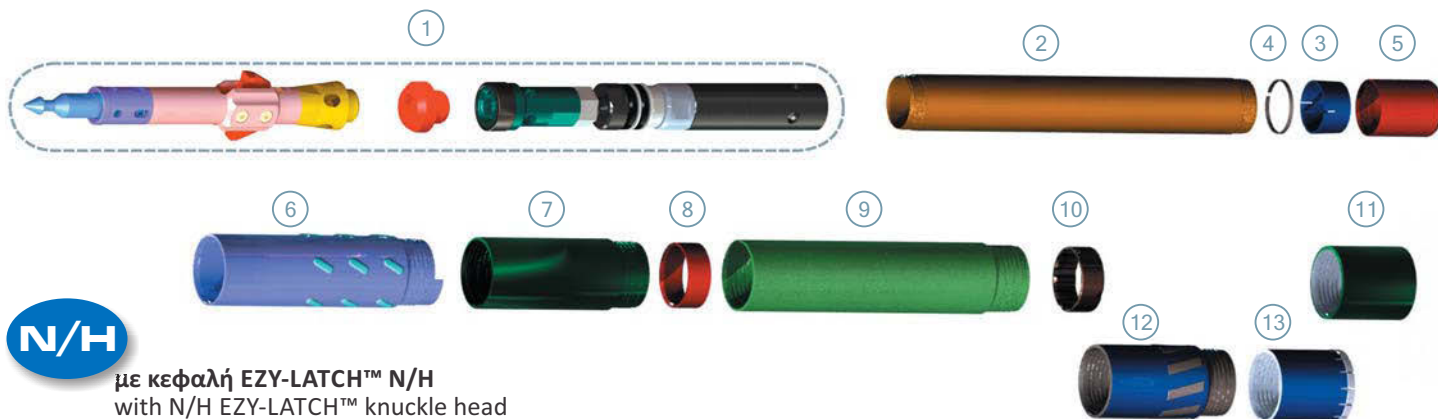
1	Πλήρης κεφαλή EZY-LATCH™ <i>Complete EZY-LATCH™ head</i>	-	66-000800
2-10	Πλήρες συναρμολόγημα συστήματος POSI-CONNECT™ <i>Complete POSI-CONNECT™ assembly</i>	-	66-000818
2-4	Συναρμολόγημα λόγχης <i>Spearhead point sub assembly</i>	1	66-001055
5	Υποδοχέας λόγχης <i>Spearpoint housing</i>	1	65-000823
6	Σφαίρα <i>Ball</i>	1	09-000688
7	Ελατήριο σφαίρας <i>Ball spring</i>	1	09-000313
8	Ελατήριο συμπίεσης κεφαλής <i>Compression head spring</i>	1	09-000955
9	Συγκρατητήρας ελατηρίου <i>Spring keeper</i>	1	65-000821
10	Κοχλίας συγκρατήσεως λόγχης <i>Spearpoint retaining screw</i>	1	65-001052
11-17	Πλήρες συναρμολόγημα συστήματος EZY-LATCH™ <i>Complete EZY-LATCH™ assembly</i>	-	66-000903
11	Κοχλίας <i>Cap screw</i>	1	09-001053
12	Ροδέλα <i>Washer</i>	1	65-000817
13	Ελατήριο μανδάλου <i>Latch spring</i>	1	09-000917
14	Μανδύας <i>Sleeve</i>	1	65-000901
15	Μάνδαλος <i>Latch</i>	2	65-000902
16	Κοχλίας <i>Shoulder bolt</i>	2	65-001074
17	Φορέας <i>Carrier</i>	1	65-000813
18	Θέση εδράσεως μανδάλου N-WL 2" <i>Landing shoulder N-WL 2"</i>	1	65-227-409-2
19	Χαλύβδινη σφαίρα <i>Steel ball</i>	2	09-221-421
20	Δείκτης μανδάλωσης <i>Landing indicator</i>	1	09-11-62380
21	Κατώτερο τμήμα σώματος N-WL 2" <i>Lower body N-WL 2"</i>	1	65-227-409-3
22	Περίκόχλιο ασφάλισης <i>Lock nut</i>	1	09-221-410
23	Άξονας <i>Spindle</i>	1	65-221-411
24	Βαλβίδα σφραγίσεως (νεοπρένιο) <i>Shut off valves (neoprene)</i>	[1]	09-221-412U
25	Ροδέλα ρυθμίσεως βαλβίδας <i>Valve adjusting washer</i>	2	65-221-413
26	Ρουλεμάν αναρτήρα <i>Hanger bearing</i>	1	09-221-414
27	Ρουλεμάν άξονα <i>Spindle bearing</i>	1	65-221-415
28	Μπρούντζινοσ αντιτριβικός δακτύλιος <i>Bronze bushing</i>	1	09-221-415-10
29	Ρουλεμάν αναρτήρα <i>Hanger bearing</i>	1	09-221-424
30	Ελατήριο συμπίεσης <i>Compression spring</i>	1	09-221-416
31	Αυτοσφραλιζόμενο περίκόχλιο <i>Self locking nut</i>	1	09-221-417
32	Κάλυμμα συστήματος εσωτ. Σωλήνα N-WL 2" <i>Inner tube assembly cap N-WL 2"</i>	1	65-227-419
33	Γρασαδόρος <i>Grease fitting</i>	1	09-221-220
34	Σώμα βαλβίδας ασφάλειας <i>Check valve body</i>	1	65-221-423

[1] Οι βαλβίδες σφραγίσεως διατίθενται σε 2 ποιότητες (α) για μαλακούς σχηματισμούς (μαύρου χρώματος) [κωδ.: 09-221-412U] και (β) για σκληρούς σχηματισμούς (λευκού χρώματος) [κωδ.: 09-221-412H]. Standard είναι οι μαύρου χρώματος.

Shut-off valves are available in 2 versions (a) for soft formations (black colored) [P/N: 09-221-412U] and (b) for hard formations (white colored) [P/N: 09-221-412H]. Standard version is the black colored.

Πλήρης δειγματολήπτης Complete core barrel

H-WL



N/H

με κεφαλή EZY-LATCH™ N/H
with N/H EZY-LATCH™ knuckle head

Εξωτερική διάμετρος κορώνας <i>Coring bit outer diameter</i>	(mm)	95,6
Εσωτερική διάμετρος κορώνας (δείγμα) <i>Coring bit inner diameter (core diameter)</i>	(mm)	63,5
Διάμετρος φρέζας <i>Reaming shell diameter</i>	(mm)	96,0
Βάρος καρταρίας <i>Core barrel weight</i>	5 ft (kg) 10 ft	70,2 104,3
Μήκος καρταρίας <i>Core barrel length</i>	5 ft (mm) 10 ft	2.620 4.130

Είδος Item	Περιγραφή Description	Ποσ. Qty	Κωδικός Part No.
1-11	Πλήρης καρταρία <i>Complete core barrel</i>	L (ft) 5 10	- 66-202-550 66-202-560

Πλήρες σύστημα εσωτερικού σωλήνα Complete inner tube system

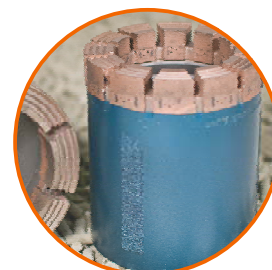
Πλήρες σύστημα εσωτερικού σωλήνα EZY-LATCH™ <i>Complete EZY-LATCH™ inner tube system</i>	L (ft) 5 10	- 66-212-550 66-212-560
---	----------------	-------------------------------

Ανταλλακτικά Spare parts

1	Πλήρες σύστημα αρθρωτής κεφαλής EZY-LATCH™ <i>Complete EZY-LATCH™ knuckle head assembly</i>	1	66-220-550	[1]
2	Εσωτερικός σωλήνας <i>Inner tube</i>	L (ft) 5 10	65-221-525 65-221-530	[1]
3	Σπαστήρας με σχισμές <i>Core lifter, slotted</i>	1	65-221-533	[1]
4	Τερματικός δακτύλιος <i>Stop ring</i>	1	65-221-532	[1]
5	Θήκη (μύθρα) σπαστήρα <i>Core lifter case</i>	1	65-221-531	[1]
6	Σύνδεσμος ασφάλισης <i>Locking coupling</i>	1	65-221-534	
7	Συστολικός σύνδεσμος <i>Adapter coupling</i>	1	65-221-535	
8	Δακτύλιος εδράσεως <i>Landing ring</i>	1	65-221-536	
9	Εξωτερικός σωλήνας <i>Outer tube</i>	L (ft) 5 10	65-221-545 65-221-550	
10	Σταθεροποιητής εσωτερικού σωλήνα <i>Inner tube stabilizer</i>	1	65-221-539	
11	Προστατευτικό σπειρώματος <i>Thread protector</i>	1	65-221-540	

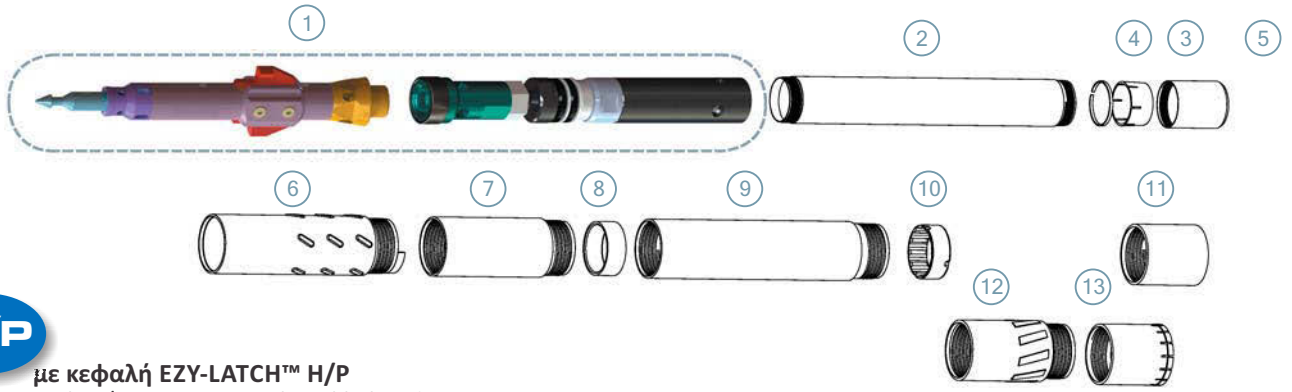
Παρεκόμενος εξοπλισμός Accessories

12	Φρέζα (αδαμάντων ή καρβιδίων) <i>Reaming shell (diamond or carbide)</i>	1	DRS-HQ*/RSW-HQ*
13	Αδαμαντοκορώνα <i>Diamond coring bit</i>	1	DIM-HQ*/DSS-HQ*



[1] Είδη που περιλαμβάνονται στο πλήρες σύστημα εσωτερικού σωλήνα
Items included in the complete inner tube

* Οι προδιαγραφές δύνανται να τροποποιηθούν χωρίς προειδοποίηση
Specifications may change without prior notice



με κεφαλή EZY-LATCH™ H/P
with H/P EZY-LATCH™ knuckle head

Εξωτερική διάμετρος κορώνας <i>Coring bit outer diameter</i>	(mm)	95,6
Εσωτερική διάμετρος κορώνας (δείγμα) <i>Coring bit inner diameter (core diameter)</i>	(mm)	63,5
Διάμετρος φρέζας <i>Reaming shell diameter</i>	(mm)	96,0
Βάρος καροταρίας <i>Core barrel weight</i>	5 ft (kg) 10 ft	70,2 104,3
Μήκος καροταρίας <i>Core barrel length</i>	5 ft (mm) 10 ft	2.620 4.130

Είδος Item	Περιγραφή Description	Ποσ. Qty	Κωδικός Part No.
1 - 11	Πλήρης καροταρία <i>Complete core barrel</i>	L (ft) 5 10	- 66-202-550-10 66-202-560-10

Πλήρες σύστημα εσωτερικού σωλήνα Complete inner tube system

Πλήρες σύστημα εσωτερικού σωλήνα EZY-LATCH™ <i>Complete EZY-LATCH™ inner tube system</i>	L (ft) 5 10	-	66-212-550-10 66-212-560-10
---	----------------	---	--------------------------------

Αναλλακτικά Spare parts

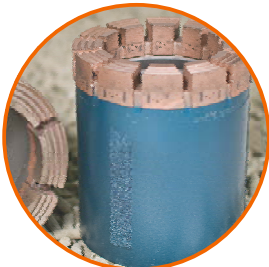
1	Πλήρες σύστημα αρθρωτής κεφαλής EZY-LATCH™ <i>Complete EZY-LATCH™ knuckle head assembly</i>	1	66-220-550-10 [1]
2	Εσωτερικός σωλήνας <i>Inner tube</i>	L (ft) 5 10	1 65-221-525 [1] 65-221-530
3	Σπαστήρας με σχισμές <i>Core lifter, slotted</i>	1	65-221-533 [1]
4	Τερματικός δακτύλιος <i>Stop ring</i>	1	65-221-532 [1]
5	Θήκη (μύτρα) σπαστήρα <i>Core lifter case</i>	1	65-221-531 [1]
6	Σύνδεσμος ασφάλισης <i>Locking coupling</i>	1	65-221-534
7	Συστολικός σύνδεσμος <i>Adapter coupling</i>	1	65-221-535
8	Δακτύλιος εδράσεως <i>Landing ring</i>	1	65-221-536
9	Εξωτερικός σωλήνας <i>Outer tube</i>	L (ft) 5 10	1 65-221-545 [1] 65-221-550
10	Σταθεροποιητής εσωτερικού σωλήνα <i>Inner tube stabilizer</i>	1	65-221-539
11	Προστατευτικό σπειρώματος <i>Thread protector</i>	1	65-221-540

Παρελκόμενος εξοπλισμός Accessories

12	Φρέζα (αδαμάντων ή καρβιδίων) <i>Reaming shell (diamond or carbide)</i>	1	DRS-HQ*/RSW-HQ*
13	Αδαμαντοκορώνα <i>Diamond coring bit</i>	1	DIM-HQ*/DSS-HQ*

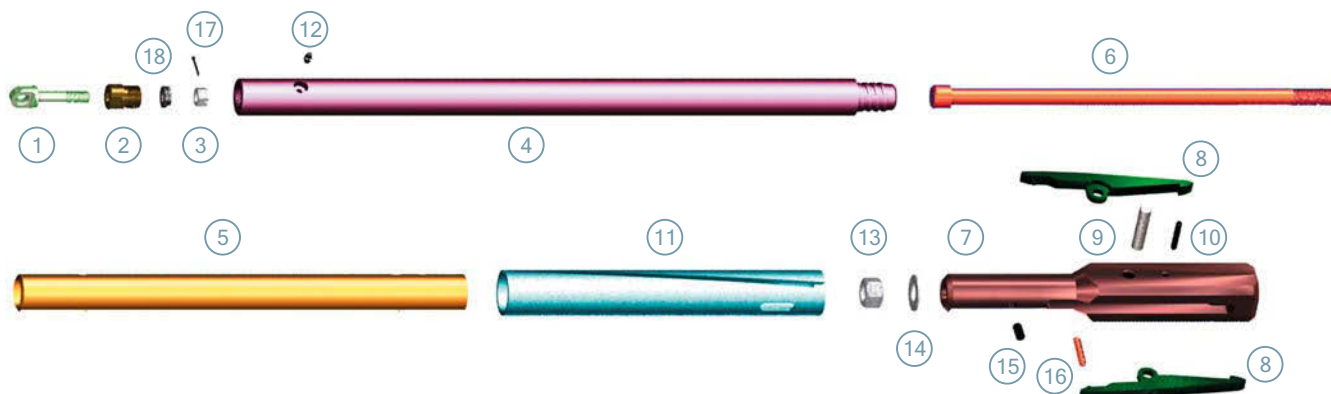
[1] Είδη που περιλαμβάνονται στο πλήρες σύστημα εσωτερικού σωλήνα
Items included in the complete inner tube

* Οι προδιαγραφές δύνανται να τροποποιηθούν χωρίς προειδοποίηση
Specifications may change without prior notice



Σύστημα αλίευσης Overshot

H-WL



Είδος Item	Περιγραφή Description	Ποσ. Qty	Κωδικός Part No.
1-18	Πλήρες σύστημα αλίευσης <i>Complete overshot assembly</i>	1	65-232-500

Ανταλλακτικά Spare parts

1	Κοχλίας με δακτύλιο <i>Eye bolt</i>	1	65-231-202
2	Κολάρο στροφ έα συρματοσχοίνου <i>Cable swivel collar</i>	1	65-232-203
3	Περικόχλιο με εγκοπή <i>Slotted nut</i>	1	09-231-205
4	Σώμα στροφ έα συρματοσχοίνου <i>Cable swivel body</i>	1	65-232-407
5	Σωλήνας κρούσης <i>Jar tube</i>	1	65-232-421
6	Άξονας κρούσης <i>Jar staff</i>	1	65-232-412
7	Κεφαλή αλιευτικού <i>Overshot head</i>	1	65-232-515
8	Διχάλα αρπάγης <i>Lifting dogs</i>	2	65-231-419
9	Άξονακι 1/2" x 2.1/4" <i>Pin 1/2" x 2.1/4"</i>	1	09-231-517
10	Άξονάκι ελατήριου 1/4" x 1.1/2" <i>Spring pin 1/4" x 1.1/2"</i>	1	09-232-422
11	Μανδύας ασφ αλίσεως <i>Locking sleeve</i>	1	65-231-411
12	Γρασαδόρος <i>Grease fitting</i>	1	09-221-220
13	Περικόχλιο ασφ αλίσεως <i>Lock nut</i>	1	09-221-408
14	Ροδέλα ασφ αλίσεως <i>Locking washer</i>	1	09-231-408-1
15	Τερματικός κοχλίας (ντήζα) <i>Set screw</i>	1	09-232-314
16	Ελατήριο συμπίεσης <i>Compression spring</i>	1	09-222-302
17	Ασφάλεια περικοχλίου 3/32" x 1" <i>Cotter pin 3/32" x 1"</i>	2	09-231-206
18	Βελονοειδές ρουλεμάν <i>Needle roller bearing</i>	1	09-231-204

* Οι προδιαγραφές δύνανται να τροποποιηθούν χωρίς προειδοποίηση
Specifications may change without prior notice



Είδος Item	Περιγραφή Description	Ποσ. Qty	Κωδικός Part No.
1-28	Πλήρες σύστημα αρθρωτής κεφαλής EZY-LATCH™ <i>Complete EZY-LATCH™ knuckle head assembly</i>	-	66-220-550

Ανταλλακτικά Spare parts

1	Πλήρης κεφαλή EZY-LATCH™ <i>Complete EZY-LATCH™ head</i>	-	66-000800
2-10	Πλήρες συναρμολόγημα συστήματος POSI-CONNECT™ <i>Complete POSI-CONNECT™ assembly</i>	-	66-000818
2-4	Συναρμολόγημα λόγχης <i>Spearhead point sub assembly</i>	1	66-001055
5	Υποδοχέας λόγχης <i>Spearpoint housing</i>	1	65-000823
6	Σφαίρα <i>Ball</i>	1	09-000688
7	Ελατήριο σφαιρας <i>Ball spring</i>	1	09-000313
8	Ελατήριο συμπίεσης κεφαλής <i>Compression head spring</i>	1	09-000955
9	Συγκρατητήρας ελατηρίου <i>Spring keeper</i>	1	65-000821
10	Κοχλίας συγκρατήσεως λόγχης <i>Spearpoint retaining screw</i>	1	65-001052
11-17	Πλήρες συναρμολόγημα συστήματος EZY-LATCH™ <i>Complete EZY-LATCH™ assembly</i>	-	66-000903
11	Κοχλίας <i>Cap screw</i>	1	09-001053
12	Ροδέλα <i>Washer</i>	1	65-000817
13	Ελατήριο μανδάλου <i>Latch spring</i>	1	09-000917
14	Μανδύας <i>Sleeve</i>	1	65-000901
15	Μάνδαλος <i>Latch</i>	2	65-000902
16	Κοχλίας <i>Shoulder bolt</i>	2	65-001074
17	Φορέας <i>Carrier</i>	1	65-000813
18	Θέση εδράσεως μανδάλου <i>Landing shoulder</i>	1	65-221-509-2
19	Χαλύβδινη σφαίρα <i>Steel ball</i>	2	09-221-421
20	Δείκτης μανδάλωσης <i>Landing indicator</i>	1	09-11-62380
21	Κατώτερο τμήμα σώματος <i>Lower body</i>	1	65-221-509-3
22	Περικόχλιο ασφάλισης <i>Lock nut</i>	1	09-221-510
23	Άξονας <i>Spindle</i>	1	65-221-511
24	Βαλβίδα σφραγίσεως (νεοπρένιο) <i>Shut off valves (neoprene)</i>	[1]	09-221-512U
25	Ροδέλα ρυθμίσεως βαλβίδας <i>Valve adjusting washer</i>	2	65-221-513
26	Ρουλεμάν αναρτήρα <i>Hanger bearing</i>	2	09-221-514
27	Ρουλεμάν άξονα <i>Spindle bearing</i>	1	65-221-515
28	Μπρούντζινος αντιτριβικός δακτύλιος <i>Bronze bushing</i>	1	09-221-515-10
29	Ρουλεμάν αναρτήρα <i>Hanger bearing</i>	1	09-221-414
30	Ελατήριο συμπίεσης <i>Compressing spring</i>	1	09-221-516
31	Αυτοσφαιλιζόμενο περικόχλιο <i>Self locking nut</i>	1	09-221-517
32	Κάλυμμα συστήματος εσωτ. σωλήνα <i>Inner tube assembly cap</i>	1	65-221-519
33	Γρασσάδορος <i>Grease fitting</i>	1	09-221-220
34	Σώμα βαλβίδας ασφάλειας <i>Check valve body</i>	1	65-221-423
35	Αντάπτορας H-WL σε N-WL <i>Adapter H-WL to N-WL</i>	1	65-221-423

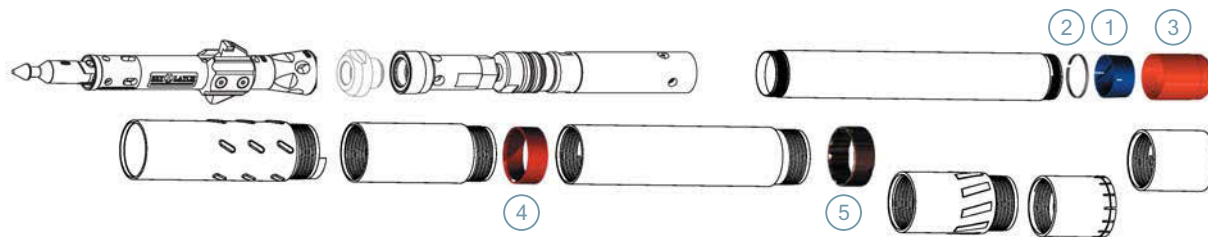
* Οι προδιαγραφές δύνανται να τροποποιηθούν χωρίς προειδοποίηση
Specifications may change without prior notice

[1] Οι βαλβίδες σφραγίσεως διατίθενται σε 2 ποιότητες (α) για μαλακούς σχηματισμούς (μαύρου χρώματος)[κωδ.: 09-221-412U] και (β) για σκληρούς σχηματισμούς (λευκού χρώματος) [κωδ.: 09-221-412H]. Standard είναι οι μαύρου χρώματος.

Shut-off valves are available in 2 versions (a) for soft formations (black colored) [P/N: 09-221-412U] and (b) for hard formations (white colored) [P/N: 09-221-412H]. Standard version is the black colored.

Κιτ συντήρησης δειγματολήπτη Core barrel maintenance kit

H-WL

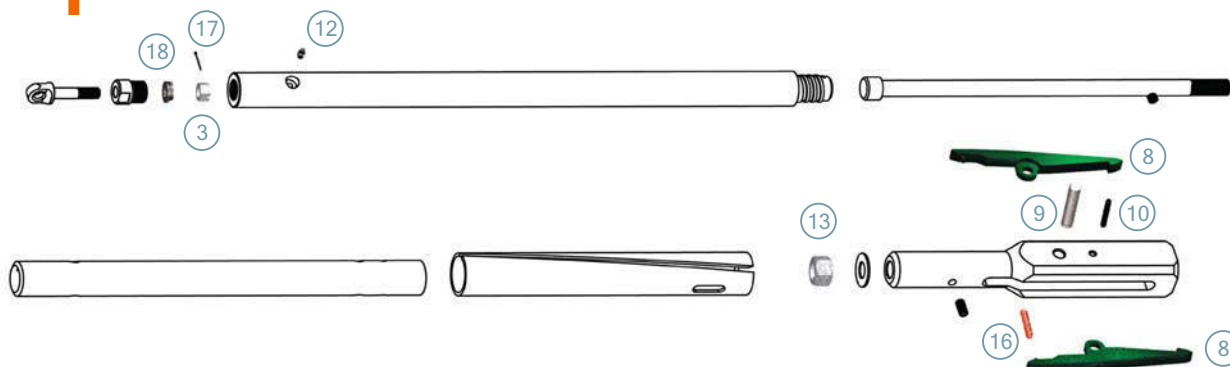


Είδος Item	Περιγραφή Description	Ποσ. Qty	Κωδικός Part No.
1-5	Πλήρες κιτ ανταλλακτικών συντήρησης καροταρίας <i>Complete core barrel maintenance kit</i>	-	66-202-500

Περιεχόμενα ανταλλακτικά Kit content

1	Σπαστήρας <i>Core lifter</i>	20	65-221-533
2	Τερματικός δακτύλιος <i>Stop ring</i>	2	65-221-532
3	Θήκη (μήτρα) σπαστήρα <i>Core lifter case</i>	4	65-221-531
4	Δακτύλιος εδράσεως <i>Landing ring</i>	2	65-221-536
5	Σταθεροποιητής εσωτερικού σωλήνα <i>Inner tube stabilizer</i>	2	65-221-539

Κιτ συντήρησης συστήματος αλίευσης Overshot maintenance kit



Είδος Item	Περιγραφή Description	Ποσ. Qty	Κωδικός Part No.
	Πλήρες κιτ ανταλλακτικών συντήρησης συστήματος αλίευσης <i>Complete overshot assembly maintenance kit</i>	-	66-232-501

Περιεχόμενα ανταλλακτικά Kit content

3	Περικόχλιο με εγκοπή <i>Slotted nut</i>	1	09-231-205
8	Διχάλα αρπάγης <i>Lifting dogs</i>	2	65-231-419
9	Άξονακι 1/2" x 2.1/4" <i>Pin 1/2" x 2.1/4"</i>	1	09-231-517
10	Άξονάκι ελατήριου 3/16" x 1.3/8" <i>Spring pin 3/16" x 1.3/8"</i>	1	09-232-422
12	Γρασαδόρος <i>Grease fitting</i>	1	09-221-220
13	Περικόχλιο ασφάλισης <i>Lock nut</i>	1	09-221-408
16	Ελατήριο συμπίεσης <i>Compression spring</i>	1	09-222-302
17	Ασφάλεια περικοχλίου 3/32" x 1" <i>Cotter pin 3/32" x 1"</i>	2	09-231-206
18	Βελονοειδές ρουλεμάν <i>Needle roller bearing</i>	1	09-231-204

* Οι προδιαγραφές δύναται να τροποποιηθούν χωρίς προειδοποίηση
Specifications may change without prior notice

WCB130621

Κιτ συντήρησης αρθρωτής κεφαλής EZY-LATCH™ EZY-LATCH™ knuckle head maintenance kit



Είδος Item	Περιγραφή Description	Ποσ. Qty	Κωδικός Part No.
	Πλήρες κιτ συντήρησης κεφαλής EZY-LATCH™ <i>Complete EZY-LATCH™ knuckle head maintenance kit</i>	-	66-220-590
14-15	Κιτ ανταλλακτικών μανδάλου EZY-LATCH™ <i>EZY-LATCH™ latch kit</i>	-	66-001-118

Περιεχόμενα ανταλλακτικά πλήρους κιτ Complete kit content

2-4	Συναρμολόγημα λόγχης <i>Spearhead point sub assembly</i>	1	66-001055
6	Σφαίρα <i>Ball</i>	1	09-000688
7	Ελατήριο σφαίρας <i>Ball spring</i>	1	09-000313
15	Μάνδαλος <i>Latch</i>	4	65-000902
16	Κοχλίας <i>Shoulder bolt</i>	2	65-001074
18	Θέση εδράσεως μανδάλου <i>Landing shoulder</i>	1	65-221-409-2
22	Περισκόχλιο ασφάλισης <i>Lock nut</i>	1	09-221-410
24	Βαλβίδα σφραγίσεως (νεοπρένιο) <i>Shut off valves (neoprene)</i>	4	09-221-412U
26	Ρουλεμάν αναρτήρα <i>Hanger bearing</i>	1	09-221-414
27	Ρουλεμάν άξονα <i>Spindle bearing</i>	1	65-221-415
28	Μπρούντζινο αντιτριβικός δακτύλιος <i>Bronze bushing</i>	1	09-221-415-10
29	Ρουλεμάν αναρτήρα <i>Hanger bearing</i>	1	09-221-424
31	Αυτοασφαλιζόμενο περισκόχλιο <i>Self locking nut</i>	1	09-221-417
33	Γρασαδόρος <i>Grease fitting</i>	2	09-221-220

Περιεχόμενα ανταλλακτικά κιτ μανδάλου EZY-LATCH™ EZY-LATCH™ latch kit content

15	Μάνδαλος <i>Latch</i>	2	65-000902
16	Κοχλίας <i>Shoulder bolt</i>	2	65-001074

Πλήρης δειγματολήπτης τριών τοιχωμάτων Complete triple tube core barrel



Η πυρηνοληψία αδιατάρακτων δειγμάτων σε μαλακούς, ανομοιογενείς και ρηγματωμένους σχηματισμούς είναι συχνά δύσκολη ή και αδύνατη ακόμα και όταν χρησιμοποιούνται καροταρίες διπλών τοιχωμάτων όπως η H-WL. Σε αυτές τις περιπτώσεις τοποθετείται εσωτερικά του δειγματολήπτη ένας τρίτος διαιρούμενος σωλήνας που μετατρέπει τη καροταρία σε τριπλού τοιχώματος. Για τη μετατροπή από τη standard έκδοση πρέπει να προστεθούν στο εσωτερικό σύστημα του δειγματολήπτη ένας δακτύλιος O-ring [12], το πιστόνι [13] καθώς και ο διαιρούμενος σωλήνας [14] {βλ. ανάπτυγμα ανταλλακτικών της επόμενης σελίδας}.

Εναλλακτικά του διαιρούμενου σωλήνα, μπορεί να χρησιμοποιηθεί ένας διαφανής πλαστικός σωλήνας που μετατρέπει τη καροταρία σε τριπλού τοιχώματος. Ο πλαστικός σωλήνας έχει αυστηρά ελεγχόμενες ανοχές διαστάσεων ώστε να μην βρίσκεται σε τριβή με τον εσωτερικό σωλήνα και παραμένει σταθερός κατά την φάση της διάτρησης. Παράλληλα, διευκολύνεται η εξαγωγή του από τον δειγματολήπτη ελαττώνοντας σημαντικά το συνολικό χρόνο πυρηνοληψίας. Μετά την εξαγωγή του σωλήνα από το δειγματολήπτη, πλαστικά πώματα τοποθετούνται στα δύο άκρα καθιστώντας το δείγμα έτοιμο για επιθεώρηση από το γεωλόγο ή γεωτεχνικό μηχανικό.

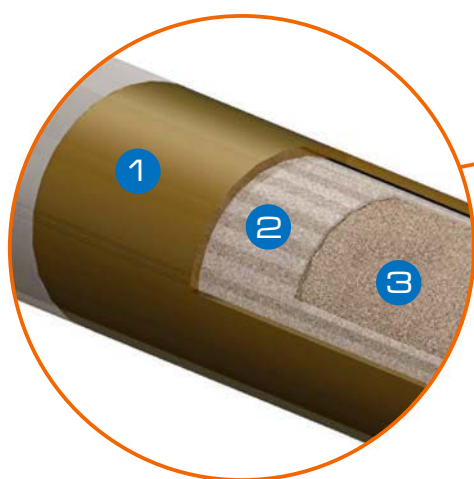
Για τη μετατροπή της standard έκδοσης του δειγματολήπτη σε αυτή των τριπλών τοιχωμάτων απαιτείται επιπρόσθετα η αλλαγή του τερματικού δακτυλίου [4], της κορώνας [16], του σπαστήρα [3] και της μήτρας [5] με ειδικές εκδόσεις.

When core drilling in soft, non-homogeneous or fractured formations it is often difficult to retrieve intact and undisturbed samples, even when employing double tube core barrels like the H-WL. In such instances a split third inner tube is added internally to the inner tube of a double tube core barrel, thus converting the assembly into a triple tube core barrel, the so-called "Triplex" version. To convert from the standard version one must add to the inner assembly of the core barrel the O-ring [12], the piston [13] as well as the split tube [14] {see exploded spare part drawing of next page}.

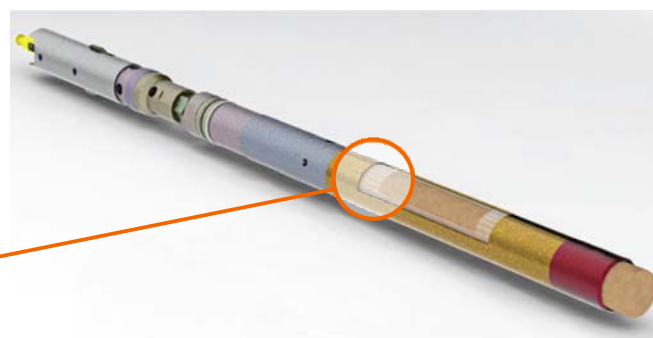
Alternatively to the split tube, a plastic transparent tube can be added internally to the inner tube, thus converting the assembly into a triple tube core barrel.

The triplex lining tube has close tolerances so it is not in friction with the inner tube, thus remaining stationary while the outer tube rotates during drilling. This also allows the lining tube to be easily removed decreasing the time for core extraction. Upon extraction of the lining tube, plastic caps can be fitted on both ends and the core is ready to be inspected by the geotechnical engineer.

The coring bit [16], the core lifter [3], the core lifter case [5] and the stop ring [4] must be replaced with special versions to allow transformation of the standard version into the triple one.

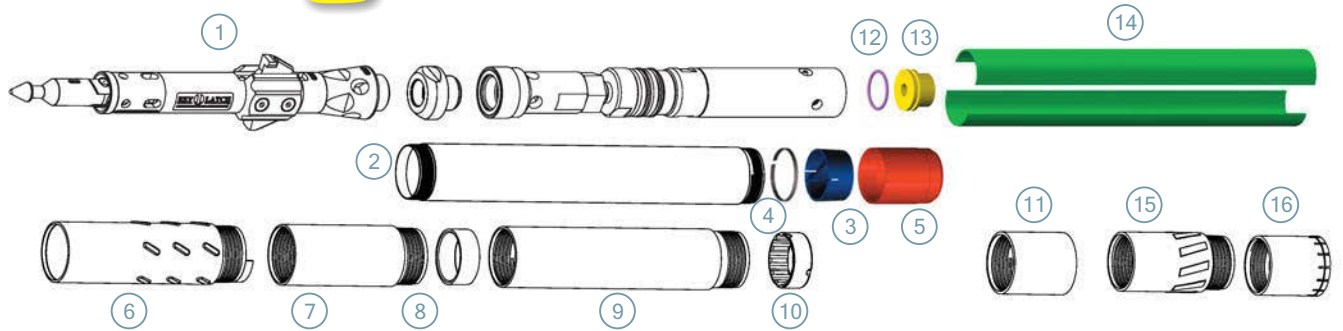


- 1 Εσωτερικός σωλήνας
Inner tube
- 2 3ος σωλήνας (διαφανής πλαστικός σωλήνας)
3rd tube (transparent plastic liner)
- 3 Δείγμα (πυρήνας)
Sample (core)



Δειγματολήπτης Core barrel	Μήκος Length	Κωδικός Part No.	Εσωτ. διάμετρος εσωτερικού σωλήνα Inner tube internal diameter	Εξωτ. διάμετρος πλαστικού σωλήνα Plastic liner outer diameter	Εσωτ. διάμετρος πλαστικού σωλήνα Plastic liner inner diameter	Διάμετρος δείγματος Core diameter
H-WL	1,5 m 3,0 m	CL0657L15 CL0657L30	66,7	65,7	63,7	61,1

* Οι προδιαγραφές δύνανται να τροποποιηθούν χωρίς προειδοποίηση
Specifications may change without prior notice



Εξωτερική διάμετρος κορώνας <i>Coring bit outer diameter</i>	(mm)	95,6
Εσωτερική διάμετρος κορώνας (δείγμα) <i>Coring bit inner diameter (core diameter)</i>	(mm)	61,1
Διάμετρος φρέζας <i>Reaming sheel diameter</i>	(mm)	96,0
Βάρος καροταρίας <i>Core barrel weight</i>	5 ft (kg)	75,9
	10 ft	112,7
Μήκος καροταρίας <i>Core barrel length</i>	5 ft (mm)	2.620
	10 ft	4.130

Είδος Item	Περιγραφή Description	Ποσ. Qty	Κωδικός Part No.
1-11	Πλήρης καροταρία <i>Complete core barrel</i>	L (ft) 5 10	- 66-402-550 66-402-560

Πλήρες σύστημα εσωτερικού σωλήνα

Complete inner tube system

	Πλήρες σύστημα εσωτερικού σωλήνα EZY-LATCH™ <i>Complete EZY-LATCH™ inner tube system</i>	L (ft) 5 10	- 66-412-505 66-412-510
--	---	----------------	-------------------------------

Κιτ μετατροπής Standard δειγματολήπτης H-WL σε H-WL3

Conversion kit standard core barrel H-WL to H-WL3

	Κιτ μετατροπής δειγματολήπτη H-WL σε H-WL3 <i>Conversion kit core barrel H-WL to H-WL3</i>	L (ft) 5 10	- 66-421-501 66-421-502
--	---	----------------	-------------------------------

Ανταλλακτικά

Spare parts

1	Πλήρες σύστημα αρθρωτής κεφαλής EZY-LATCH™ <i>Complete EZY-LATCH™ knuckle head assembly</i>		1	66-220-550	[1]
2	Εσωτερικός σωλήνας <i>Inner tube</i>	L (ft) 5 10	1	65-221-525 65-221-530	[1]
3	Σπαστήρας, αυλακωτός H-WL3 <i>Core lifter, fluted H-WL3</i>		1	65-421-533-FL	[1]
4	Τερματικός δακτύλιος H-WL3 <i>Stop ring H-WL</i>		1	65-421-532	[1]
5	Θήκη (μύτρα) σπαστήρα H-WL <i>Core lifter case H-WL</i>		1	65-421-531	[1]
6	Σύνδεσμος ασφάλισης <i>Locking coupling</i>		1	65-221-534	
7	Συστολικός σύνδεσμος <i>Adapter coupling</i>		1	65-221-535	
8	Δακτύλιος εδράσεως <i>Landing ring</i>		1	65-221-536	
9	Εξωτερικός σωλήνας <i>Outer tube</i>	L (ft) 5 10	1	65-221-545 65-221-550	
10	Σταθεροποιητής εσωτερικού σωλήνα <i>Inner tube stabilizer</i>		1	65-221-539	
11	Προστατευτικό σπειρώματος <i>Thread protector</i>		1	65-221-540	
12	Δακτύλιος O-ring <i>O-ring</i>		1	09-421-526	[1]
13	Πιστόνι <i>Piston</i>		1	65-421-527	[1]
14	Διαιρούμενος σωλήνας H-WL3 <i>Split tube H-WL3</i>	L (ft) 5 10	1	65-421-528 65-421-529	[1]

Παρελκόμενος εξοπλισμός

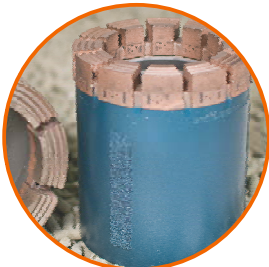
Accessories

	Κιτ εξαγωγής H-WL3 <i>Kit rump out H-WL3</i>	[2]	1	66-421-537	
15	Φρέζα (αδαμάντων ή καρβιδίων) <i>Reaming shell (diamond or carbide)</i>		1	DRS-HQ*/RSW-HQ*	
16	Αδαμαντοκορώνα <i>Diamond coring bit</i>		1	DIM-HQ*/DSS-HQ*	
3	Σπαστήρας με σχισμές H-WL3 <i>Core lifter, slotted H-WL3</i>		1	65-421-533	[1]

[1] Είδη που περιλαμβάνονται στο πλήρες σύστημα εσωτερικού σωλήνα
Items included in the complete inner tube

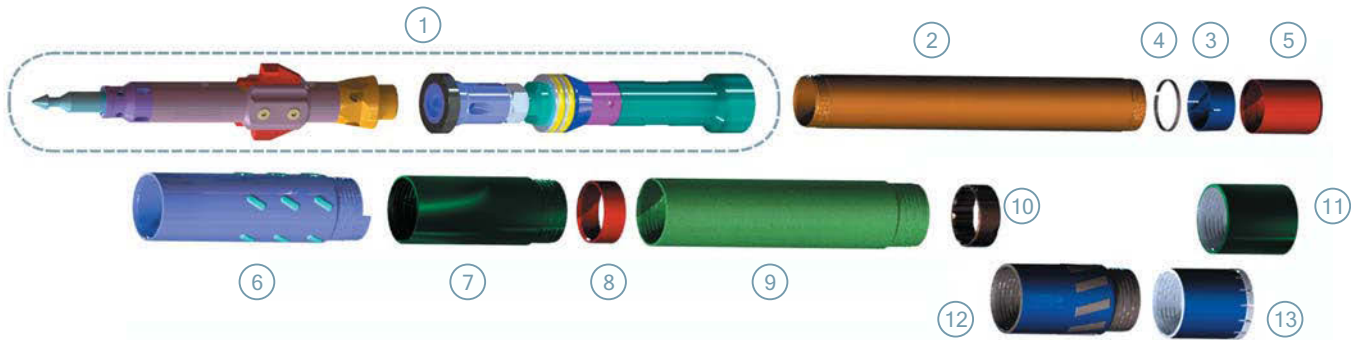
[2] Αντάπτορας 65-421-537 και πώμα πιστονίου 65-421-338
Pump out adapter 65-421-537 & piston plug 65-421-338

* Οι προδιαγραφές δύνανται να τροποποιηθούν χωρίς προειδοποίηση
Specifications may change without prior notice



Πλήρης δειγματολήπτης Complete core barrel

P-WL



Εξωτερική διάμετρος κορώνας <i>Coring bit outer diameter</i>	(mm)	122
Εσωτερική διάμετρος κορώνας (δείγμα) <i>Coring bit inner diameter (core diameter)</i>	(mm)	85
Διάμετρος φρέζας <i>Reaming sheel diameter</i>	(mm)	122,4
Βάρος καρτοταρίας <i>Core barrel weight</i>	5 ft (kg) 10 ft	84,9 135,7
Μήκος καρτοταρίας <i>Core barrel length</i>	5 ft (mm) 10 ft	2.710 4.250

Είδος Item	Περιγραφή Description	Ποσ. Qty	Κωδικός Part No.
1-11	Πλήρης καρτοταρία <i>Complete core barrel</i>	L (ft) 5 10	- 66-202-605-10 66-202-610-10

Πλήρες σύστημα εσωτερικού σωλήνα Complete inner tube system

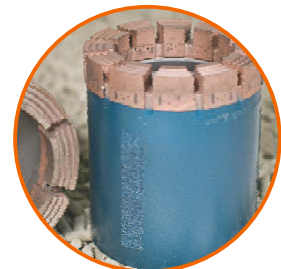
	Πλήρες σύστημα εσωτερικού σωλήνα EZY-LATCH™ <i>Complete EZY-LATCH™ inner tube system</i>	L (ft) 5 10	- 66-212-505-10 66-212-510-10
--	---	----------------	-------------------------------------

Ανταλλακτικά Spare parts

1	Πλήρες σύστημα αρθρωτής κεφαλής EZY-LATCH™ <i>Complete EZY-LATCH™ knuckle head assembly</i>		1	66-220-650	[1]
2	Εσωτερικός σωλήνας <i>Inner tube</i>	L (ft) 5 10	1	65-221-625 65-221-630	[1]
3	Σπαστήρας, αυλακωτός <i>Core lifter, fluted</i>		1	65-221-633	[1]
4	Τερματικός δακτύλιος <i>Stop ring</i>		1	65-221-632	[1]
5	Θήκη (μήτρα) σπαστήρα <i>Core lifter case</i>		1	65-221-631	[1]
6	Σύνδεσμος ασφ άλισης <i>Locking coupling</i>		1	65-221-634-10	
7	Συστολικός σύνδεσμος <i>Adapter coupling</i>		1	65-221-635-10	
8	Δακτύλιος εδράσεως <i>Landing ring</i>		1	65-221-636-10	
9	Εξωτερικός σωλήνας <i>Outer tube</i>	L (ft) 5 10	1	65-221-645-10 65-221-650-10	
10	Σταθεροποιητής εσωτερικού σωλήνα <i>Inner tube stabilizer</i>		1	65-221-639	
11	Προστατευτικό σπειρώματος <i>Thread protector</i>		1	65-221-640	

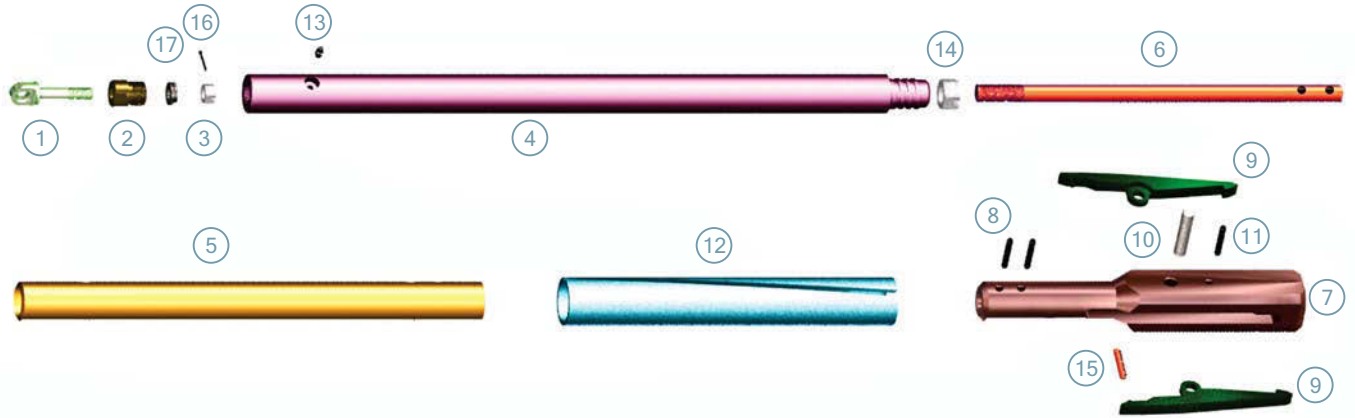
Παρελκόμενος εξοπλισμός Accessories

3	Σπαστήρας με σχισμές <i>Core lifter, slotted</i>		1	65-221-633-SL	[1]
12	Φρέζα (αδαμάντιν ή καρβιδίων) <i>Reaming shell (diamond or carbide)</i>		1	DRS-PQ*/RSW-PQ*	
13	Α δαμαντοκορώνα <i>Diamond coring bit</i>		1	DIM-PQ*/DSS-PQ*	



[1] Είδη που περιλαμβάνονται στο πλήρες σύστημα εσωτερικού σωλήνα
Items included in the complete inner tube

* Οι προδιαγραφές δύνανται να τροποποιηθούν χωρίς προειδοποίηση
Specifications may change without prior notice



Είδος Item	Περιγραφή Description	Ποσ. Qty	Κωδικός Part No.
1 - 18	Πλήρες σύστημα αλίευσης Complete overshot assembly	1	65-232-600

Ανταλλακτικά
Spare parts

1	Κοχλίας με δακτύλιο Eye bolt	1	65-231-602
2	Κολάρο στροφ έα συρματοσχοίνου Cable swivel collar	1	65-231-603
3	Περισκόχλιο με εγκοπή Slotted nut	1	09-231-605
4	Σώμα στροφ έα συρματοσχοίνου Cable swivel body	1	65-232-607
5	Σωλήνας κρούσης Jar tube	1	65-232-621
6	Άξονας κρούσης Jar staff	1	65-232-612
7	Κεφαλή αλιευτικού Overshot head	1	65-232-615
8	Άξονάκι ελατήριου Spring pin	2	09-232-622
9	Διχάλα αρπάγης Lifting dogs	2	65-231-619
10	Άξονακι Pin	1	09-232-617
11	Άξονάκι ελατήριου Spring pin	1	09-232-623
12	Μανδύας ασφ αλίσεως Locking sleeve	1	65-231-611
13	Γρασαδόρος Grease fitting	1	09-221-220
14	Περισκόχλιο ασφ αλίσεως Lock nut	1	09-221-608
15	Ελατήριο συμπίεσης Compression spring	1	09-231-616
16	Ασφ άλεια περικοχλίου 3/32" x 1" Cotter pin 3/32" x 1"	1	09-6400-217
17	Κιτ βελονοειδούς ρουλεμάν Needle roller bearing kit	1	09-221-314
18	Τερμαρικός κοχλίας (ντήζα) [δεν απεικονίζεται] Set screw (not illustrated)	1	09-232-314

Πλήρες σύστημα αρθρωτής κεφαλής EZY-LATCH™

Complete EZY-LATCH™ knuckle head assembly

P-WL

Είδος Item	Περιγραφή Description	Ποσ. Qty	Κωδικός Part No.
1-34	Πλήρες σύστημα αρθρωτής κεφαλής EZY-LATCH™ Complete EZY-LATCH™ knuckle head assembly	-	66-220-650

Ανταλλακτικά

Spare parts

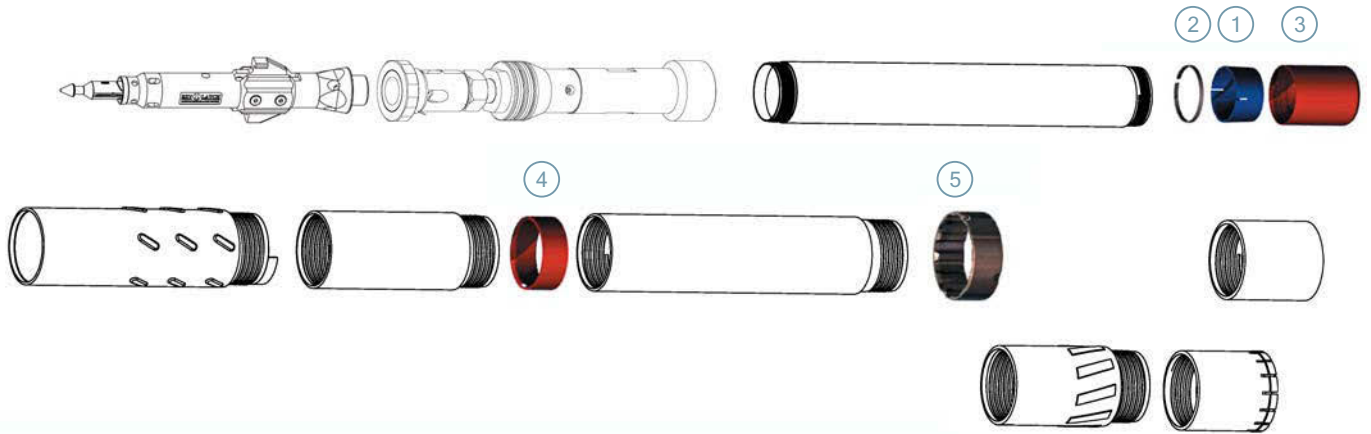
1	Πλήρης κεφαλή EZY-LATCH™ Complete EZY-LATCH™ head	-	66-001070
2-10	Πλήρες συναρμολόγημα συστήματος POSI-CONNECT™ Complete POSI-CONNECT™ assembly	-	66-001072
2-4	Συναρμολόγημα λόγχης Spearhead point sub assembly	1	66-001055
5	Υποδοχέας λόγχης Spearpoint housing	1	65-000974
6	Σφαίρα Ball	1	09-000688
7	Ελατήριο σφαίρας Ball spring	1	09-000313
8	Ελατήριο συμπίεσης κεφαλής Compression head spring	1	09-000955
9	Συγκρατητήρας ελατηρίου Spring keeper	1	65-000973
10	Κοχλίας συγκρατήσεως λόγχης Spearpoint retaining screw	1	65-001052
11-17	Πλήρες συναρμολόγημα συστήματος EZY-LATCH™ Complete EZY-LATCH™ assembly	-	66-001126
11	Κοχλίας Cap screw	1	09-001053
12	Ροδέλα Washer	1	65-001084
13	Ελατήριο μανδάλου Latch spring	1	09-001085
14	Μανδύας Sleeve	1	65-000975
15	Μάνδαλος Latch	2	65-001069
16	Κοχλίας Shoulder bolt	2	65-001075
17	Φορέας Carrier	1	65-001068
18	Θέση εδράσεως μανδάλου Landing shoulder	1	65-221-609-2
19	Χαλύβδινη σφαίρα Steel ball	2	09-221-421
20	Δείκτης μανδάλωσης Landing indicator	1	09-11-62380
21	Κατώτερο τμήμα σώματος Lower body	1	65-221-609-13
22	Ροδέλα ασφάλισης Lock washer	1	09-221-610-11
23	Περισκόχλιο ασφάλισης Lock nut	1	09-221-610-10
24	Άξονας Spindle	1	65-221-611-10
25	Ροδέλα ρυθμίσεως βαλβίδας Valve adjusting washer	2	65-221-613-10
26	Βαλβίδα σφραγίσεως (νεοπρένιο) Shut off valves (neoprene)	2	09-221-612U
27	Κωνικό ρουλεμάν Cap bearing	1	65-221-630
28	Ρουλεμάν αναρτήρα Hanger bearing	3	09-221-514
29	Ρουλεμάν άξονα Spindle bearing	1	65-221-615-10
30	Ελατήριο συμπίεσης Compression spring	1	09-221-616-10
31	Ροδέλα Washer	1	09-221-631
32	Αυτοσφραγισμένο περισκόχλιο Self locking nut	1	09-221-617-10
33	Κάλυμμα συστήματος εσωτ. σωλήνα Inner tube assembly cap	1	65-221-619-10
34	Σώμα βαλβίδας ασφάλειας Check valve body	1	65-221-623
35	Γρασαδόρος Grease fitting	1	09-221-220



* Οι προδιαγραφές δύνανται να τροποποιηθούν χωρίς προειδοποίηση
Specifications may change without prior notice

[1] Οι βαλβίδες σφραγίσεως διατίθενται σε 2 ποιότητες (α) για μαλακούς σχηματισμούς (μαύρου χρώματος) [κωδ.: 09-221-612U] και (β) για σκληρούς σχηματισμούς (λευκού χρώματος) [κωδ.: 09-221-612H]. Standard είναι οι μαύρου χρώματος.

Shut-off valves are available in 2 versions (a) for soft formations (black colored) [P/N: 09-221-612U] and (b) for hard formations (white colored) [P/N: 09-221-612H]. Standard version is the black colored.



Είδος Item	Περιγραφή Description	Ποσ. Qty	Κωδικός Part No.
1-5	Πλήρες κιτ ανταλλακτικών συντήρησης καροταρίας <i>Complete core barrel maintenance kit</i>	-	66-202-600-10

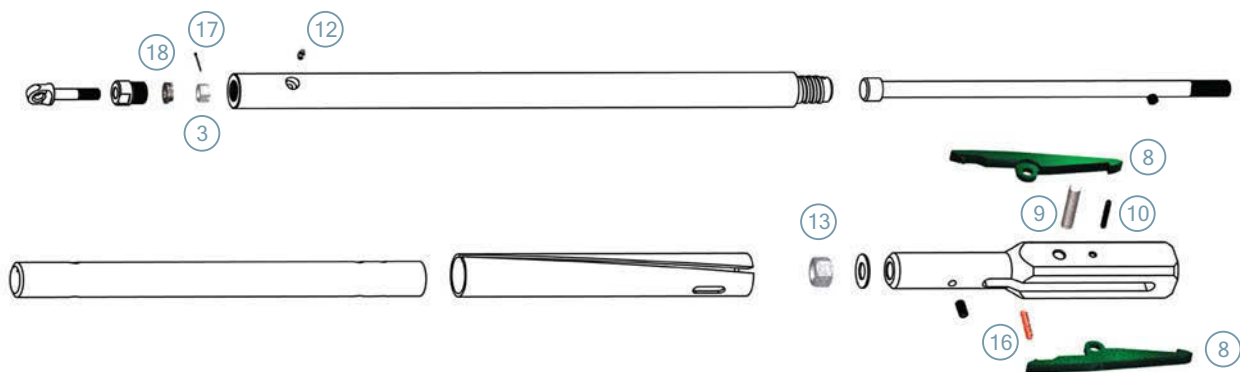
Περιεχόμενα ανταλλακτικά

Kit content

1	Σπαστήρας <i>Core lifter</i>	20	65-221-633
2	Τερματικός δακτύλιος <i>Stop ring</i>	2	65-221-632
3	Θήκη (μύτρα) σπαστήρα <i>Core lifter case</i>	4	65-221-631
4	Δακτύλιος εδράσεως <i>Landing ring</i>	2	65-221-636-10
5	Σταθεροποιητής εσωτερικού σωλήνα <i>Inner tube stabilizer</i>	2	65-221-639

Κιτ συντήρησης συστήματος αλίευσης Overshot maintenance kit

P-WL



Είδος Item	Περιγραφή Description	Ποσ. Qty	Κωδικός Part No.
	Πλήρες κιτ ανταλλακτικών συντήρησης συστήματος αλίευσης <i>Complete overshot assembly maintenance kit</i>	-	66-232-601

Περιεχόμενα ανταλλακτικά Kit content

3	Περικόχλιο με εγκοπή <i>Slotted nut</i>	1	09-231-605
8	Διχάλα αρπάγης <i>Lifting dogs</i>	2	65-231-619
9	Άξονακι 1" x 3.5/16" <i>Pin 1" x 3.5/16"</i>	1	09-231-617
10	Άξονακι ελατήριου <i>Spring pin</i>	1	09-232-623
12	Γρασαδόρος <i>Grease fitting</i>	1	09-221-220
16	Ελατήριο συμπίεσης <i>Compression spring</i>	1	09-231-616
17	Ασφάλεια περικοχλίου <i>Cotter pin</i>	2	09-6400-217
18	Κιτ βελονοειδούς ρουλεμάν <i>Needle roller bearing kit</i>	1	09-221-314

* Οι προδιαγραφές δύνανται να τροποποιηθούν χωρίς προειδοποίηση
Specifications may change without prior notice

Κιτ συντήρησης αρθρωτής κεφαλής EZY-LATCH™ EZY-LATCH™ knuckle head maintenance kit



Είδος Item	Περιγραφή Description	Ποσ. Qty	Κωδικός Part No.
	Πλήρες κιτ συντήρησης κεφαλής EZY-LATCH™ <i>Complete EZY-LATCH™ knuckle head maintenance kit</i>	-	66-220-690
14-15	Κιτ ανταλλακτικών μανδάλου EZY-LATCH™ <i>EZY-LATCH™ latch kit</i>	-	66-001-119

Περιεχόμενα ανταλλακτικά πλήρους κιτ Complete kit content

2-4	Συναρμολόγημα λόγχης <i>Spearhead point sub assembly</i>	1	66-001055
6	Σφαίρα <i>Ball</i>	1	09-000688
7	Ελατήριο σφαίρας <i>Ball spring</i>	1	09-000313
15	Μάνδαλος <i>Latch</i>	4	65-001069
16	Κοχλίας <i>Shoulder bolt</i>	2	09-001075
18	Θέση εδράσεως μανδάλου <i>Landing shoulder</i>	1	65-221-609-12
22	Περισκόχλιο ασφάλισης <i>Lock nut</i>	1	09-221-610-10
24	Βαλβίδα σφραγίσεως (νεοπρένιο) <i>Shut off valves (neoprene)</i>	4	09-221-612U
26	Ρουλεμάν αναρτήρα <i>Hanger bearing</i>	3	09-221-514
27	Ρουλεμάν άξονα <i>Spindle bearing</i>	1	65-221-615-10
32	Αυτοασφαλιζόμενο περισκόχλιο <i>Self locking nut</i>	1	09-221-617-10
35	Γρασσόδωρος <i>Grease fitting</i>	2	09-221-220

Περιεχόμενα ανταλλακτικά κιτ μανδάλου EZY-LATCH™ EZY-LATCH™ latch kit content

15	Μάνδαλος <i>Latch</i>	2	65-001069
16	Κοχλίας <i>Shoulder bolt</i>	2	09-001075

Πλήρης δειγματολήπτης τριών τοιχωμάτων

Complete triple tube core barrel

P-WL3

Η πυρηνοληψία αδιατάρακτων δειγμάτων σε μαλακούς, ανομοιογενείς και ρηγματωμένους σχηματισμούς είναι συχνά δύσκολη ή και αδύνατη ακόμα και όταν χρησιμοποιούνται καροταρίες διπλών τοιχωμάτων όπως η P-WL. Σε αυτές τις περιπτώσεις τοποθετείται εσωτερικά του δειγματολήπτη ένας τρίτος διαιρούμενος σωλήνας που μετατρέπει τη καροταρία σε τριπλού τοιχώματος. Για τη μετατροπή από τη standard έκδοση πρέπει να προστεθούν στο εσωτερικό σύστημα του δειγματολήπτη ένας δακτύλιος O-ring [12], το πιστόνι [13] καθώς και ο διαιρούμενος σωλήνας [14] {βλ. ανάπτυγμα ανταλλακτικών της επόμενης σελίδας}.

Εναλλακτικά του διαιρούμενου σωλήνα, μπορεί να χρησιμοποιηθεί ένας διαφανής πλαστικός σωλήνας που μετατρέπει τη καροταρία σε τριπλού τοιχώματος. Ο πλαστικός σωλήνας έχει αυστηρά ελεγχόμενες ανοχές διαστάσεων ώστε να μην βρίσκεται σε τριβή με τον εσωτερικό σωλήνα και παραμένει σταθερός κατά την φάση της διάτρησης. Παράλληλα, διευκολύνεται η εξαγωγή του από τον δειγματολήπτη ελαττώνοντας σημαντικά το συνολικό χρόνο πυρηνοληψίας. Μετά την εξαγωγή του σωλήνα από το δειγματολήπτη, πλαστικά πώματα τοποθετούνται στα δύο άκρα καθιστώντας το δείγμα έτοιμο για επιθεώρηση από το γεωλόγο ή γεωτεχνικό μηχανικό.

Για τη μετατροπή της standard έκδοσης του δειγματολήπτη σε αυτή των τριπλών τοιχωμάτων απαιτείται επιπρόσθετα η αλλαγή του τερματικού δακτυλίου [4], της κορώνας [16], του σπαστήρα [3] και της μήτρας [5] με ειδικές εκδόσεις.

When core drilling in soft, non-homogeneous or fractured formations it is often difficult to retrieve intact and undisturbed samples, even when employing double tube core barrels like the P-WL. In such instances a split third inner tube is added internally to the inner tube of a double tube core barrel, thus converting the assembly into a triple tube core barrel, the so-called "Triplex" version. To convert from the standard version one must add to the inner assembly of the core barrel the O-ring [12], the piston [13] as well as the split tube [14] {see exploded spare part drawing of next page}.

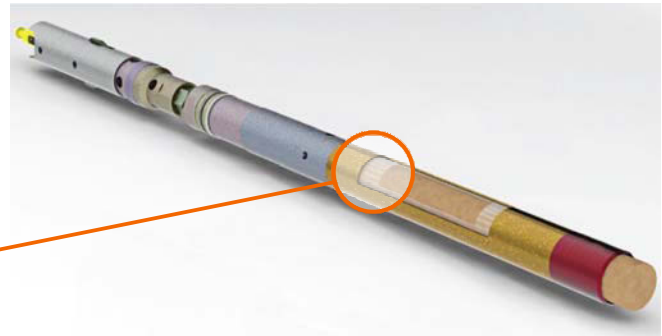
Alternatively to the split tube, a plastic transparent tube can be added internally to the inner tube, thus converting the assembly into a triple tube core barrel.

The triplex lining tube has close tolerances so it is not in friction with the inner tube, thus remaining stationary while the outer tube rotates during drilling. This also allows the lining tube to be easily removed decreasing the time for core extraction. Upon extraction of the lining tube, plastic caps can be fitted on both ends and the core is ready to be inspected by the geotechnical engineer.

The coring bit [16], the core lifter [3], the core lifter case [5] and the stop ring [4] must be replaced with special versions to allow transformation of the standard version into the triple one.

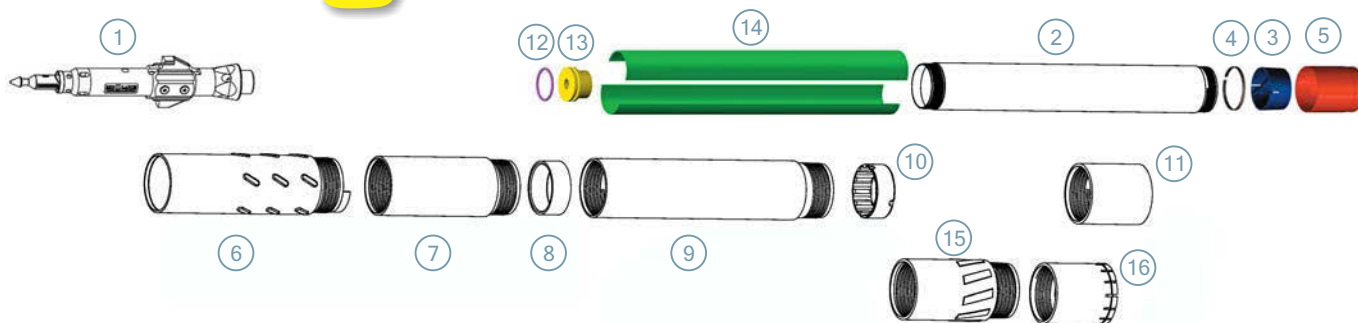


- 1 Εσωτερικός σωλήνας
Inner tube
- 2 3ος σωλήνας (διαφανής πλαστικός σωλήνας)
3rd tube (transparent plastic liner)
- 3 Δείγμα (πυρήνας)
Sample (core)



Δειγματολήπτης Core barrel	Μήκος Length	Κωδικός Part No.	Εσωτ. διάμετρος εσωτερικού σωλήνα Inner tube internal diameter	Εξωτ. διάμετρος πλαστικού σωλήνα Plastic liner outer diameter	Εσωτ. διάμετρος πλαστικού σωλήνα Plastic liner inner diameter	Διάμετρος δείγματος Core diameter
P-WL	1,5 m 3,0 m	CL0880L15 CL0880L30	88,9	88,0	86,0	83,1

* Οι προδιαγραφές δύνανται να τροποποιηθούν χωρίς προειδοποίηση
Specifications may change without prior notice



Εξωτερική διάμετρος κορώνας <i>Coring bit outer diameter</i>	(mm)	122
Εσωτερική διάμετρος κορώνας (δείγμα) <i>Coring bit inner diameter (core diameter)</i>	(mm)	83
Διάμετρος φρέζας <i>Reaming sheel diameter</i>	(mm)	122,4
Βάρος καρταρίας <i>Core barrel weight</i>	5 ft (kg)	95,3
	10 ft	149,9
Μήκος καρταρίας <i>Core barrel length</i>	5 ft (mm)	2.710
	10 ft	4.250

Είδος Item	Περιγραφή Description	Ποσ. Qty	Κωδικός Part No.
1-11	Πλήρης καρταρία <i>Complete core barrel</i>	L (ft) 5 10	- 66-402-650 66-402-660

Πλήρες σύστημα εσωτερικού σωλήνα

Complete inner tube system

	Πλήρες σύστημα εσωτερικού σωλήνα EZY-LATCH™ <i>Complete EZY-LATCH™ inner tube system</i>	L (ft) 5 10	- 66-412-650 66-412-660
--	---	----------------	-------------------------------

Κιτ μετατροπής Standard δειγματολήπτης P-WL σε P-WL3

Conversion kit standard core barrel P-WL to P-WL3

	Κιτ μετατροπής δειγματολήπτη P-WL σε P-WL3 <i>Conversion kit core barrel P-WL to P-WL3</i>	L (ft) 5 10	- 66-421-601 66-421-602
--	---	----------------	-------------------------------

Ανταλλακτικά

Spare parts

1	Πλήρες σύστημα αρθρωτής κεφαλής EZY-LATCH™ <i>Complete EZY-LATCH™ knuckle head assembly</i>		1	66-220-650	[1]
2	Εσωτερικός σωλήνας <i>Inner tube</i>	L (ft) 5 10	1	65-221-625 65-221-630	[1]
3	Σπαστήρας, αυλακωτός P-WL3 <i>Core lifter, fluted P-WL3</i>		1	65-421-633-FL	[1]
4	Τερματικός δακτύλιος P-WL3 <i>Stop ring P-WL</i>		1	65-421-632	[1]
5	Θήκη (μύτρα) σπαστήρα P-WL <i>Core lifter case P-WL</i>		1	65-421-631	[1]
6	Σύνδεσμος ασφάλισης <i>Locking coupling</i>		1	65-221-634-10	
7	Συστολικός σύνδεσμος <i>Adapter coupling</i>		1	65-221-635-10	
8	Δακτύλιος εδράσεως <i>Landing ring</i>		1	65-221-636-10	
9	Εξωτερικός σωλήνας <i>Outer tube</i>	L (ft) 5 10	1	65-221-645-10 65-221-650-10	
10	Σταθεροποιητής εσωτερικού σωλήνα <i>Inner tube stabilizer</i>		1	65-221-639	
11	Προστατευτικό σπειρώματος <i>Thread protector</i>		1	65-221-640	
12	Δακτύλιος O-ring <i>O-ring</i>		1	09-421-626	[1]
13	Πιστόνι <i>Piston</i>		1	65-421-627	[1]
14	Διαιρούμενος σωλήνας P-WL3 <i>Split tube P-WL3</i>	L (ft) 5 10	1	65-421-628 65-421-629	[1]

Παρελκόμενος εξοπλισμός

Accessories

	Κιτ εξαγωγής P-WL3 <i>Kit rump out P-WL3</i>	[2]	1	66-421-637	
15	Φρέζα (αδαμάντων ή καρβιδίων) <i>Reaming shell (diamond or carbide)</i>		1	DRS-PQ*/RSW-PQ*	
16	Αδαμαντοκορώνα <i>Diamond coring bit</i>		1	DIM-PQ*/DSS-PQ*	
3	Σπαστήρας με σχισμές P-WL3 <i>Core lifter, slotted P-WL3</i>		1	65-421-633-SL	[1]

[1] Είδη που περιλαμβάνονται στο πλήρες σύστημα εσωτερικού σωλήνα
Items included in the complete inner tube

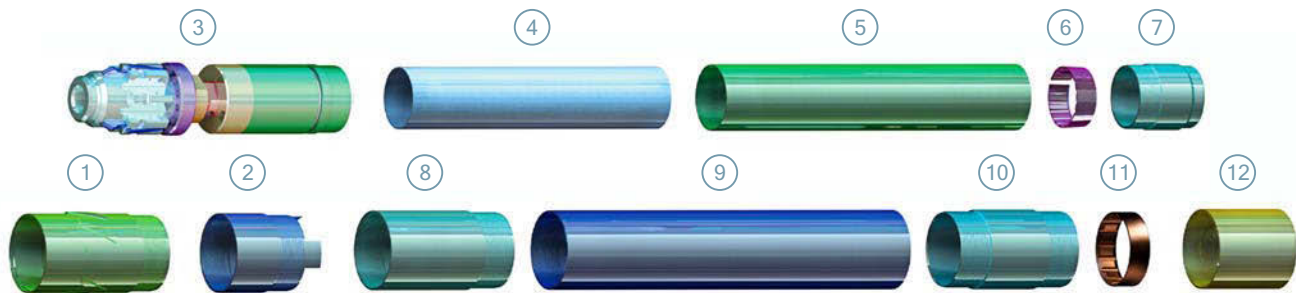
[2] Αντάπτορας 65-421-637 και πώμα πιστονίου 65-421-338
Pump out adapter 65-421-637 & piston plug 65-421-338

* Οι προδιαγραφές δύνανται να τροποποιηθούν χωρίς προειδοποίηση
Specifications may change without prior notice

Πλήρης δειγματολήπτης

Complete core barrel

Geotech S



Εξωτερική διάμετρος κορώνας <i>Coring bit outer diameter</i>	(mm)	146
Εσωτερική διάμετρος κορώνας (δείγμα) <i>Coring bit inner diameter (core diameter)</i>	(mm)	102
Διάμετρος φρέζας <i>Reaming sheel diameter</i>	(mm)	146,4
Βάρος καροταρίας <i>Core barrel weight</i>	1500 mm (kg) 3000 mm	
Μήκος καροταρίας <i>Core barrel length</i>	1500 mm (mm) 3000 mm	

Είδος Item	Περιγραφή Description	Ποσ. Qty	Κωδικός Part No.
1-11	Πλήρης καροταρία <i>Complete core barrel</i>	1500 mm	- 66-9100
		3000 mm	66-9101

Πλήρες σύστημα εσωτερικού σωλήνα

Complete inner tube system

	Πλήρες σύστημα εσωτερικού σωλήνα <i>Complete inner tube system</i>	1500 mm	- 66-9103
		3000 mm	66-9104

Ανταλλακτικά

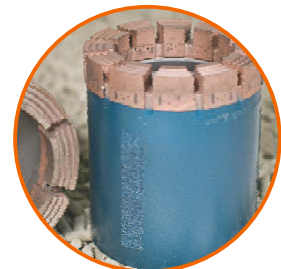
Spare parts

1	Σταθεροποιητής με πλακίδια βιδίων <i>Stabilizer with carbide inserts</i>		1	65-9125	
2	Σύνδεσμος ασφάλισης <i>Locking coupling</i>		1	65-9118	
3	Πλήρες σύστημα κεφαλής <i>Complete head assembly</i>		1	66-9110-50	[1]
5	Εσωτερικός σωλήνας <i>Inner tube</i>	1500 mm	1	65-0532	[1]
		3000 mm		65-0533	
6	Σπαστήρας <i>Core lifter</i>		1	65-9110	[1]
7	Θήκη (μήτρα) σπαστήρα <i>Core lifter case</i>		1	65-9119	[1]
8	Μανδύας εδράσεως <i>Landing sleeve</i>		1	65-9117	
9	Εξωτερικός σωλήνας <i>Outer tube</i>	1500 mm	1	65-0149	
		3000 mm		65-0150	
10	Φρέζα (άοπλη) <i>Reaming shell (blank)</i>		1	65-9116	
11	Σταθεροποιητής εσωτερικού σωλήνα <i>Inner tube stabilizer</i>		1	65-9127	
12	Προστατευτικό σπειρώματος <i>Thread protector</i>		1	65-9120	

Παρελκόμενος εξοπλισμός

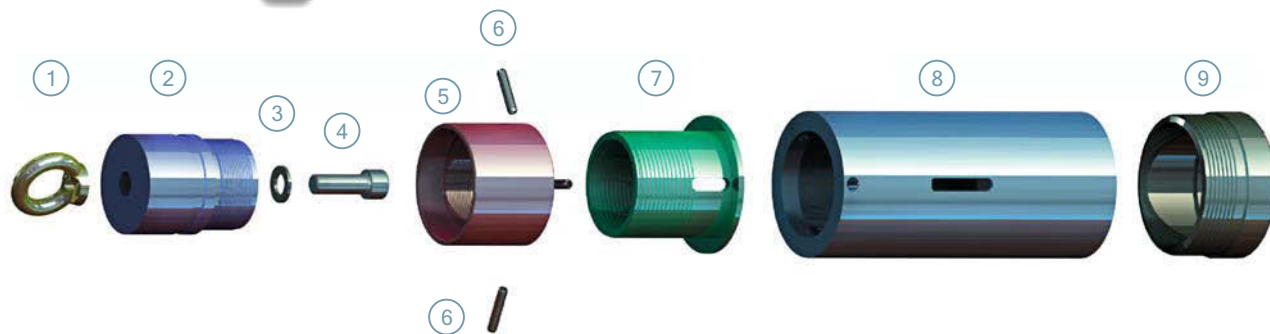
Accessories

4	Σωλήνας για δημιουργία τριπλής καροταρίας <i>Inner liner tube for triplex core barrel</i>	1500 mm	1	CL0105L15	[1]
		3000 mm		CL0105L30	



[1] Είδη που περιλαμβάνονται στο πλήρες σύστημα εσωτερικού σωλήνα
Items included in the complete inner tube

* Οι προδιαγραφές δύνανται να τροποποιηθούν χωρίς προειδοποίηση
Specifications may change without prior notice



Είδος Item	Περιγραφή Description	Ποσ. Qty	Κωδικός Part No.
1-9	Πλήρες σύστημα αλίευσης <i>Complete overshot assembly</i>	1	66-9200-50

Ανταλλακτικά
Spare parts

1	Κοχλίας με δακτύλιο <i>Eye bolt</i>	1	09-9210
2	Υποδοχέας κοχλία <i>Eye bolt support</i>	1	65-9209
3	Ροδέλα <i>Washer</i>	1	09-9212
4	Βίδα <i>Screw</i>	1	09-9211
5	Περισκόχλιο ασφάλισης <i>Lock nut</i>	1	65-9207
6	Αξονάκι ελατήριο <i>Spring pin</i>	3	09-9214
7	Υποδοχέας μανδάλων <i>Latch support</i>	1	65-9202-50
8	Χιτώνιο <i>Case</i>	1	65-9203
9	Δακτύλιος αλίευσης <i>Lifting ring</i>	1	65-9204

Πλήρες σύστημα κεφαλής Complete head assembly

Geotech S

Είδος Item	Περιγραφή Description	Ποσ. Qty	Κωδικός Part No.
1-20	Πλήρες σύστημα κεφαλής Complete head assembly	-	66-9110-50

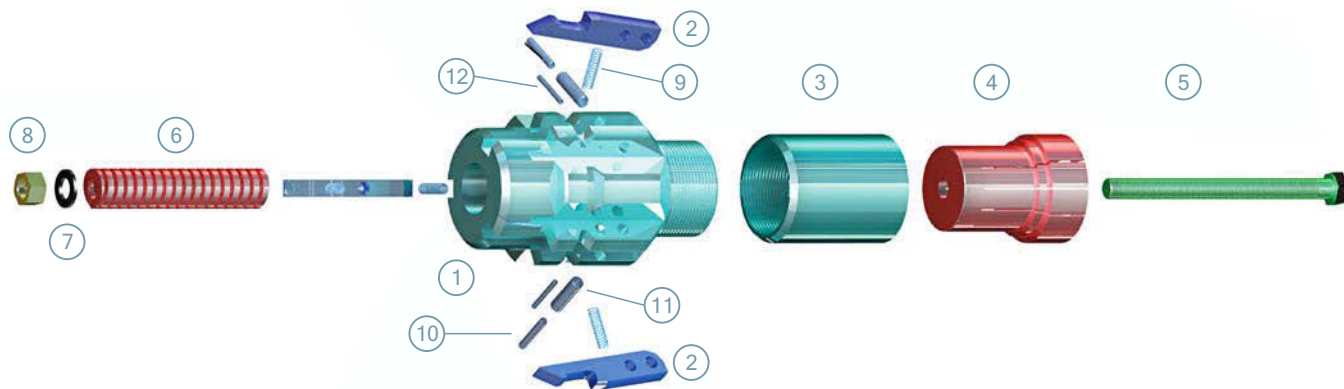
Ανταλλακτικά Spare parts

1	Λόγχη Spearhead	1	65-9126-50
2	Μάνδαλος Latch	3	65-9115
3	Ελατήριο συμπίεσης μανδάλων Latch compression spring	3	09-9121
4	Άξονακι ελατηρίου Ø10x40 Spring pin Ø10x40	3	09-9111
5	Άξονακι ελατηρίου Ø4x40 Spring pin Ø4x40	3	09-9112
6	Άξονακι ελατηρίου Ø6x40 Spring pin Ø6x40	3	09-9113
7	Θέση εδράσεως μανδάλου Landing shoulder	1	65-9109
8	Περισκόχλιο ασφάλισης Lock nut	1	65-9105
9	Χιτώνιο Sleeve	1	65-9100
10	Δακτύλιος σφραγίσεως Seal ring	1	09-9100
11	Ρουλεμάν Ball bearing	1	09-9123
12	Ροδέλα Shim	1	09-9108
13	Ρουλεμάν Ball bearing	1	09-9103
14	Άξονας Shaft	1	65-9101
15	Γρασαδόρος Grease fitting	1	09-0368
16	Ρουλεμάν Ball bearing	1	09-9104
17	Ρουλεμάν Ball bearing	1	09-9124
18	Περισκόχλιο ασφάλισης Lock nut	1	09-9107
19	Υποδοχέα ρουλεμάν Bearing housing	1	65-9102
20	Δακτύλιος O-ring 140WL O-ring 140WL	1	09-9114



WCB130621

* Οι προδιαγραφές δύνανται να τροποποιηθούν χωρίς προειδοποίηση
Specifications may change without prior notice



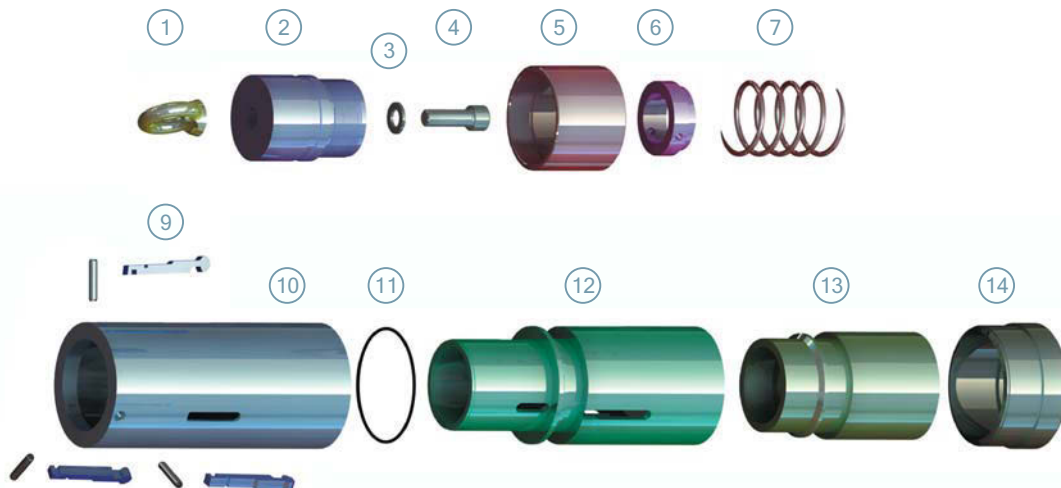
Item	Description	Qty	Part No.
1-9	Πλήρες σύστημα αλίευσης <i>Complete overshot assembly</i>	1	66-9200-50

Ανταλλακτικά Spare parts

1	Κοχλίας με δακτύλιο <i>Eye bolt</i>	1	09-9210
2	Υποδοχέας κοχλία <i>Eye bolt support</i>	1	65-9209
3	Ροδέλα <i>Washer</i>	1	09-9212
4	Βίδα <i>Screw</i>	1	09-9211
5	Περισκόχλιο ασφάλισης <i>Lock nut</i>	1	65-9207
6	Αξονάκι ελατήριο <i>Spring pin</i>	3	09-9214
7	Υποδοχέας μανδάλων <i>Latch support</i>	1	65-9202-50
8	Χιτώνιο <i>Case</i>	1	65-9203
9	Δακτύλιος αλίευσης <i>Lifting ring</i>	1	65-9204

Σύστημα ξηράς δειγματοληψίας

Dry hole device & inshot

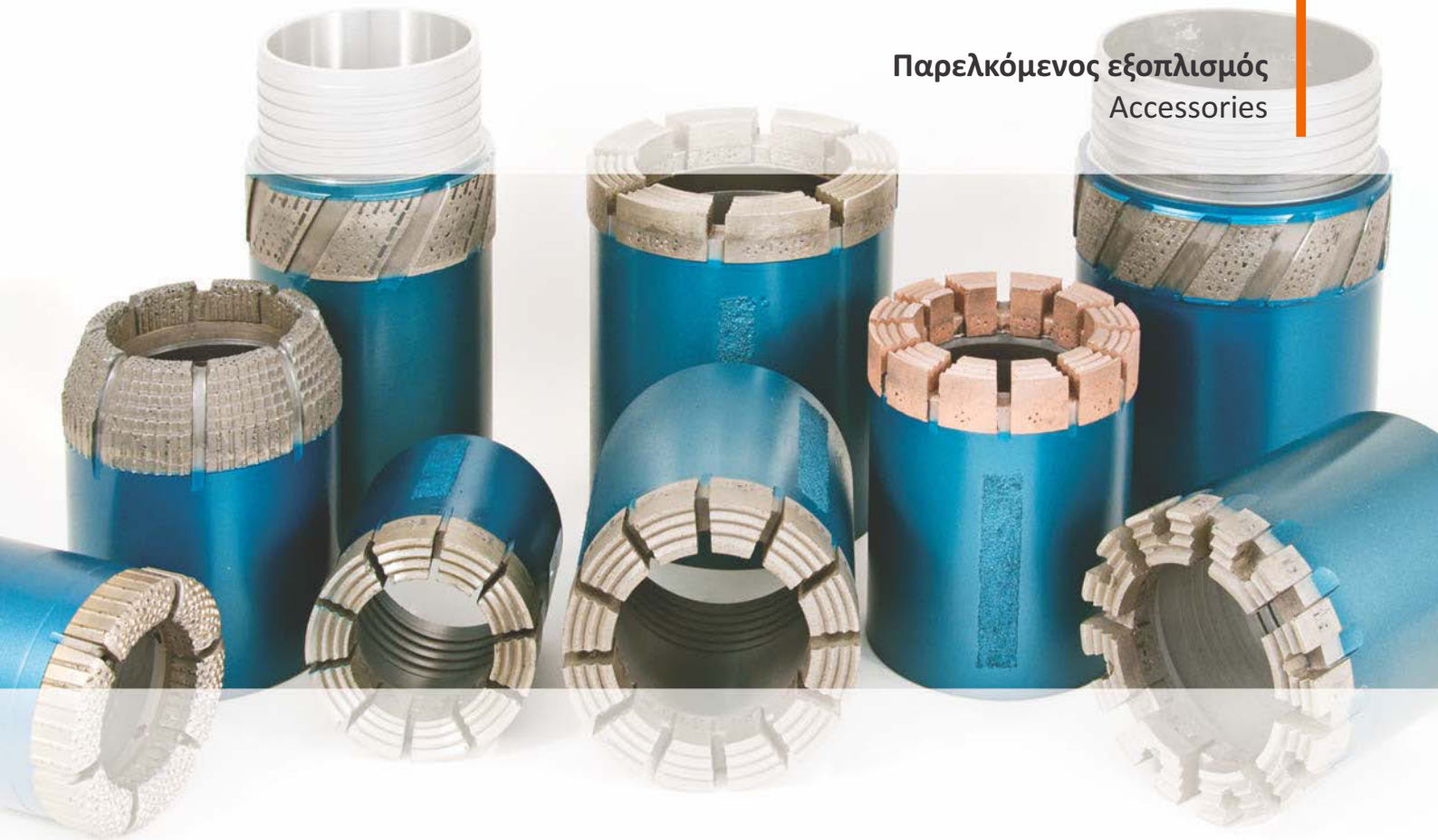


Είδος Item	Περιγραφή Description	Ποσ. Qty	Κωδικός Part No.
1 - 14	Πλήρες σύστημα αλίευσης <i>Complete overshot assembly</i>	1	66-9200

Ανταλλακτικά Spare parts

1	Κοχλίας με δακτύλιο <i>Eye bolt</i>	1	09-9210
2	Υποδοχέας κοχλία <i>Eye bolt support</i>	1	65-9209
3	Ροδέλα <i>Washer</i>	1	09-9212
4	Βίδα <i>Screw</i>	1	09-9211
5	Περισκόχλιο ασφάλισης <i>Lock nut</i>	1	65-9207
6	Ροδέλα συγκρατήσεως ελατηρίου <i>Spring retaining washer</i>	1	65-9205
7	Ελατήριο συμπίεσης <i>Compression spring</i>	1	09-9208
8	Αξονάκι ελατηρίου <i>Spring pin</i>	3	09-9214
9	Μάνδαλος <i>Latch</i>	3	65-9206
10	Χιτώνιο <i>Case</i>	1	65-9203
11	Δακτύλιος O-ring <i>O-ring</i>	1	09-9213
12	Υποδοχέας μανδάλων <i>Latch support</i>	1	65-9202
13	Διάταξη αλίεψης αρπάγης <i>Oveshot slide</i>	1	65-9202
14	Δακτύλιος αλίευσης <i>Lifting ring</i>	1	65-9204

* Οι προδιαγραφές δύνανται να τροποποιηθούν χωρίς προειδοποίηση
Specifications may change without prior notice



Coring crowns

ELEBOR offers a complete range of coring crowns to suit all kinds of formations.

The range includes :

- Impregnated diamond coring crowns,
- Surface-Set diamond coring crowns,
- Polycrystalline (PCD) diamond coring crowns,
- Tungsten carbide coring crowns.

For more information please refer to the dedicated catalogue.

Κορώνες δειγματοληψίας

Η ΕΛΕΒΟΡ διαθέτει πλήρη γκάμα κορωνών κατάλληλες για όλων των ειδών σχηματισμούς.

Η γκάμα περιλαμβάνει:

- αδαμαντοκορώνες δειγματοληψίας κόκκου,
- αδαμαντοκορώνες δειγματοληψίας κόκκου,
- κορώνες με πλακίδια πολυκρυσταλλικών αδαμάντων,
- κορώνες με κοπτικές ακμές καρβιδίων (βιδίων).

Για περισσότερες πληροφορίες ανατρέξτε στο σχετικό κατάλογο.

Reaming shells

ELEBOR offers reaming shells for all sizes.

For more information please refer to the dedicated catalogue.

Φρέζες

Η ΕΛΕΒΟΡ διαθέτει φρέζες (εγκλύφανα) όλων των διαστάσεων.

Για περισσότερες πληροφορίες ανατρέξτε στο σχετικό κατάλογο.

Casing shoes & bits

ELEBOR offers shoes and bits for all casing sizes.

For more information please refer to the dedicated catalogue.

Πέλματα & κορώνες προχωρήσεως σωλήνων

Η ΕΛΕΒΟΡ διαθέτει πέλματα & κορώνες προχωρήσεως όλων των διαστάσεων σωλήνων.

Για περισσότερες πληροφορίες ανατρέξτε στο σχετικό κατάλογο.

Διαφανής σωλήνας για Τριπλούς δειγματολήπτες

Transparent tube for Triple tube core barrels

Η πυρηνοληψία αδιατάρακτων δειγμάτων σε μαλακούς, ανομοιογενείς και ρηγματωμένους σχηματισμούς είναι συχνά δύσκολη ή και αδύνατη. Σε αυτές τις περιπτώσεις τοποθετείται εσωτερικά του δειγματολήπτη Wire-Line ένας διαφανής πλαστικός σωλήνας που μετατρέπει τη καροταρία σε τριπλό τοιχώματος.

Ο πλαστικός σωλήνας έχει αυστηρά ελεγχόμενες ανοχές διαστάσεων ώστε να μην βρίσκεται σε τριβή με τον εσωτερικό σωλήνα και παραμένει σταθερός κατά την φάση της διάτρησης στην οποία περιστρέφεται ο εξωτερικός σωλήνας. Παράλληλα, διευκολύνεται η εξαγωγή του από τον δειγματολήπτη ελαττώνοντας σημαντικά το συνολικό χρόνο πυρηνοληψίας. Μετά την εξαγωγή του σωλήνα από το δειγματολήπτη, πλαστικά πώματα τοποθετούνται στα δύο άκρα καθιστώντας το δείγμα έτοιμο για επιθεώρηση από το γεωλόγο ή γεωτεχνικό μηχανικό.

Για τη μετατροπή των κλασικών δειγματοληπτών Wire-Line στις εκδόσεις τριπλών τοιχωμάτων, απαιτείται η αλλαγή διαφόρων εξαρτημάτων (βλ. σχετικούς πίνακες στο τμήμα παρουσίασης των δειγματοληπτών του καταλόγου).

When core drilling in soft, non-homogeneous or fractured formations it is often difficult to retrieve intact and undisturbed samples. In such instances a plastic transparent tube is added internally to the inner tube of the Wire-Line core barrel, thus converting the assembly into a triple tube core barrel, the so-called "Triplex" version.

The triplex lining tube has close tolerances so it is not in friction with the inner tube, thus remaining stationary while the outer tube rotates during drilling. This also allows the lining tube to be easily removed decreasing the time for core extraction. Upon extraction of the lining tube, plastic caps can be fitted on both ends and the core is ready to be inspected by the geotechnical engineer.

To convert a classical Wire-Line core barrel into its triplex version, several parts must be changed (refer to the relevant tables in the core barrels presentation section of this catalogue).



Δειγματολήπτης Core barrel	Μήκος Length	Κωδικός Part No.	Εσωτ. διάμετρος εσωτερικού σωλήνα Inner tube internal diameter	Εξωτ. διάμετρος πλαστικού σωλήνα Plastic liner outer diameter	Εσωτ. διάμετρος πλαστικού σωλήνα Plastic liner inner diameter	Διάμετρος δείγματος Core diameter
N-WL	1,5 m 3,0 m	CL0490L15 CL0490L30	50,0	49,0	47,0	45,1
H-WL	1,5 m 3,0 m	CL0657L15 CL0657L30	66,7	65,7	63,7	61,1
P-WL	1,5 m 3,0 m	CL0880L15 CL0880L30	88,9	88,0	86,0	83,1

WCB130621

Γράσο σπειρωμάτων

Thread grease

Βιοδιασπώμενο, μη τοξικό γράσο για άριστη προστασία των σπειρωμάτων έναντι της εμπλοκής και της αποφλοίωσης του μετάλλου. Προσκολλάται σε υγρές επιφάνειες και οι υψηλές τριβολογικές ιδιότητές του το καθιστούν ιδανικό για περιστροφικές γεωτρήσεις.

Για περισσότερες πληροφορίες ανατρέξτε στο σχετικό κατάλογο.



Biodegradable, non-bioaccumulative and non-toxic thread grease offering excellent protection against seizing and galling. Sticks to wet joints and its high frictional properties makes it ideal for rotary drilling applications

For more information please refer to the dedicated catalogue.

* Οι προδιαγραφές δύνανται να τροποποιηθούν χωρίς προειδοποίηση
Specifications may change without prior notice

Core drilling rods

ELEBOR offers a complete range of drill rods for Wire-Line core drilling produced from cold-drawn seamless steel tubing of very high mechanical resistance. The tubes are subjected to straightness and hoop stress control. The pin threads are subjected to a surface treatment in order to prevent galling.

The range includes:

- the **classical series** including sizes A-WL, B-WL, N-WL, H-WL, P-WL, P/HWT-WL and 140WL,
- the **thin wall series** including sizes BTW, NTW and HTW, and
- the **heavy duty series**, including 70HD, 94HD and KODIAK RR.

For more information please refer to the dedicated catalogue.



Στελέχη δειγματοληπτών

Η ΕΛΕΒΟΡ διαθέτει πλήρη γκάμα στελεχών για δειγματολήπτες Wire-Line κατασκευασμένα από εξαιρετικά υψηλής αντοχής σωλήνες άνευ ραφής ψυχρής εξέλασης. Οι σωλήνες υποβάλλονται σε έλεγχο ευθυγραμμίας καθώς και σε δοκιμή αντοχής περιφερειακής φόρτισης. Τα αρσενικά σπειρώματα υποβάλλονται σε ειδική επιφανειακή κατεργασία για την αποφυγή της φθοράς τους.

Η γκάμα περιλαμβάνει:

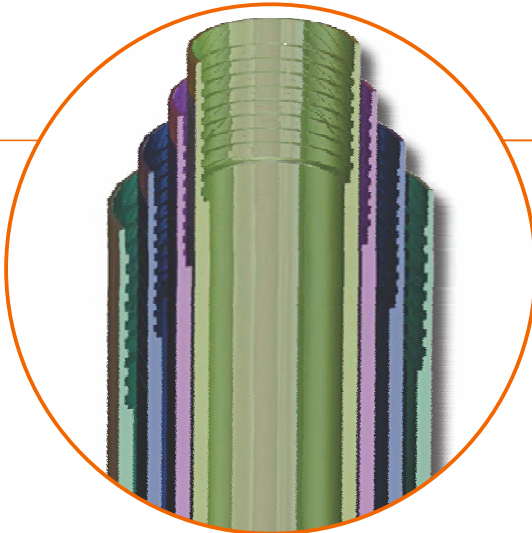
- τη **κλασική σειρά** που περιλαμβάνει τα μεγέθη A-WL, B-WL, N-WL, H-WL, P-WL, P/HWT-WL και 140WL,
- τη **σειρά λεπτού τοιχώματος** που περιλαμβάνει τα μεγέθη BTW, NTW και HTW, και
- τη **σειρά βαρέος τύπου**, που περιλαμβάνει τα μεγέθη 70HD, 94HD και KODIAK RR.

Για περισσότερες πληροφορίες ανατρέξτε στο σχετικό κατάλογο.

Casing tubes

Casing tubes are manufactured from seamless cold-drawn steel tubes to DCDMA standards.

For more information please refer to the dedicated catalogue.



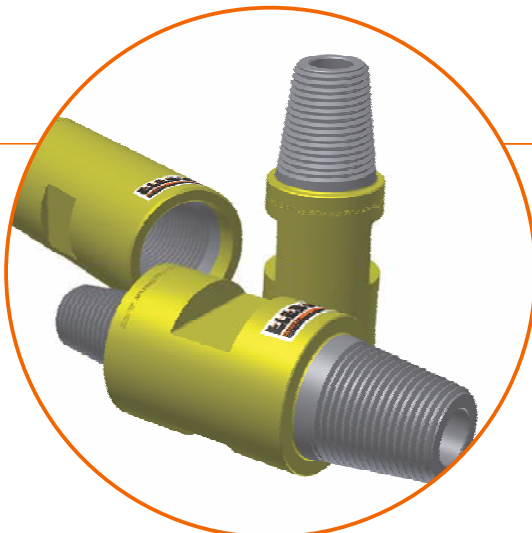
Σωλήνες επένδυσης

Οι σωλήνες επένδυσης παράγονται από πρώτη ύλη σωλήνα ψυχρής εξέλασης άνευ ραφής κατά DCDMA.

Για περισσότερες πληροφορίες ανατρέξτε στο σχετικό κατάλογο.

Subs

A complete range of subs is available to suit any possible requirement.



Συστολές

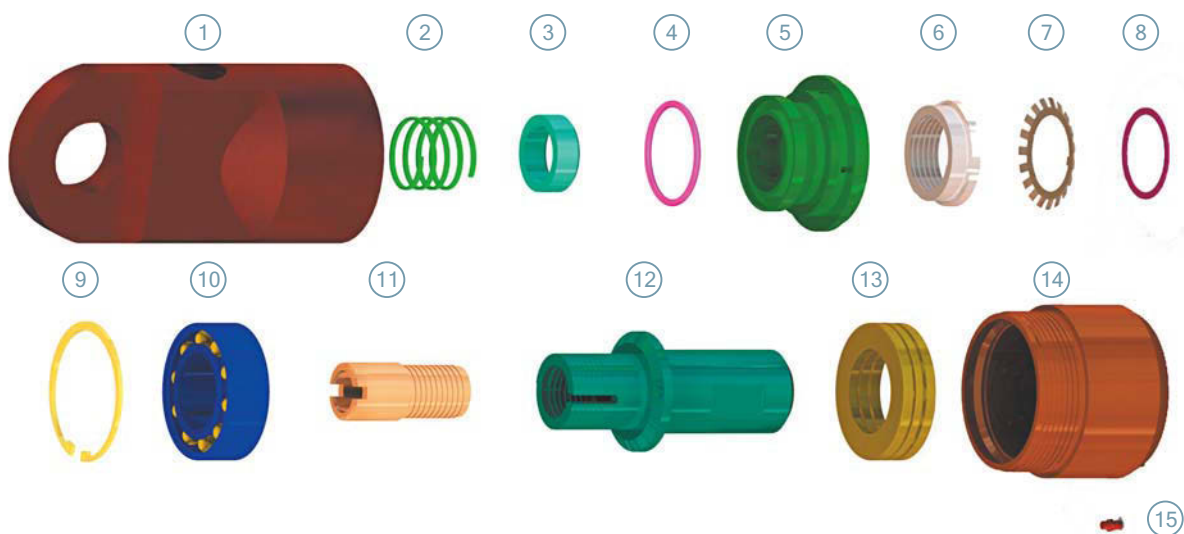
Διατίθεται πλήρης σειρά συστολών για κάθε πιθανή ανάγκη.

* Οι προδιαγραφές δύναται να τροποποιηθούν χωρίς προειδοποίηση
Specifications may change without prior notice

Παρελκόμενος εξοπλισμός Accessories

Περίστρεπτος τροφοδότης

Universal water swivel



Είδος Item	Περιγραφή Description	Ποσ. Qty	Κωδικός Part No.
1-14	Πλήρης περίστρεπτος τροφοδότης γενικής χρήσης <i>Complete universal water swivel</i>	1	70-889

Ανταλλακτικά Spare parts

1	Πώμα ανυψωτήρα <i>Hoisting cap</i>	1	45-513
2	Ελατήριο συμπίεσης <i>Compression spring</i>	1	09-0367
3	Δακτύλιος O-ring <i>O-ring</i>	1	09-0363
4	Δακτύλιος <i>Joint sleeve</i>	1	09-0364
5	Υποδοχή <i>Housing</i>	1	45-515
6	Περισκόχλιο <i>Nut</i>	1	45-516
7	Ροδέλα ασφαλίσσεως περικοχλίου <i>Lock nut washer</i>	1	09-0366
8	Ροδέλα <i>Washer</i>	1	45-514
9	Κυκλικός συνδετήρας <i>Circlips</i>	1	09-0250
10	Ρουλεμάν <i>Ball bearings</i>	1	09-0361
11	Υποδοχή εισπίεσης <i>Injection case</i>	1	45-518
12	Σύνδεση BW <i>BW connection</i>	1	45-519
13	Ρουλεμάν αναρτήρα <i>Hanger bearing</i>	1	09-021-414
14	Υποδοχέας ρουλεμάν <i>Bearing housing</i>	1	45-520
15	Γρασαδόρος <i>Grease fitting</i>	1	09-0368

* Οι προδιαγραφές δύνανται να τροποποιηθούν χωρίς προειδοποίηση
Specifications may change without prior notice

Παρελκόμενος εξοπλισμός Accessories

Core extractor

A device can be employed to aid retrieval of the core from the inner tube. The core extractor is threaded onto the inner tube. Compressed air or water is supplied through its quick coupling connection.

The applied pressure pushes the core out of the inner tube.



Εξαγωγέας δείγματος

Για την διευκόλυνση της εξαγωγής του δείγματος από τον εσωτερικό σωλήνα χρησιμοποιείται μία συσκευή που κοχλιώνεται στον εσωτερικό σωλήνα. Πεπιεσμένος αέρας ή νερό τροφοδοτείται μέσω του άκρου που φέρει το ταχυσύνδεσμο και η εφαρμοζόμενη πίεση ωθεί το δείγμα να εξέλθει του εσωτερικού σωλήνα.

Δειγματολήπτης Core barrel	Κωδικός Part No.	Σύνδεση Connection
H-WL	70-873	1" gaz
P-WL	70-720	

Hoisting swivel

Hoisting swivels are employed to lift the drill string and feature an eye bolt that is typically attached to the wire rope with a safety hook, preventing the wire coiling.

Below table lists most common versions.

Other thread connections can be manufactured on request.



Περίστρεπτος ανυψωτήρας (κοτσαδόρος)

Οι περίστρεπτοι ανυψωτήρες (κοτσαδόροι) χρησιμοποιούνται για την ανύψωση της διατρητικής στήλης. Διαθέτουν κατάλληλο βρόχο που συνήθως συνδέεται με γάντζο ασφαλείας με συρματοσχοίνο, αποτρέποντας τη συσπίρωση του συρματοσχοίνου.

Ο παρακάτω πίνακας παραθέτει τα συνήθη μοντέλα. Άλλα σπειρώματα μπορούν να κατασκευαστούν κατόπιν ζήτησης.

Σπειρώμα Thread	Κωδικός Part No.	Μέγιστο φορτίο Max load (N)	Βάρος Weight (kg)
A W PIN	70-601-80	35.000	3,0
N W BOX	70-888	50.000	6,0
A W J PIN	70-601-30	35.000	3,0
N -WL PIN	70-647	50.000	6,0
H -WL PIN	70-648	50.000	6,5
P -WL PIN	70-648-10	50.000	7,0

Water swivel

Water swivels are employed to connect the rotated drill string to the pump providing the flushing medium. Swivel inner diameter, thread type connection to drilling string and connection to inlet flush hose are parameters that are made to customer order.

Below table lists most commonly selected versions.



Περίστρεπτος τροφοδότης

Οι περίστρεπτοι τροφοδότες χρησιμοποιούνται για τη σύνδεση της περιστρεφόμενης διατρητικής στήλης με την αντλία που παρέχει το μέσο ψύξης. Το ελεύθερο πέρασμα, ο τύπος σπειρώματος σύνδεσης με τη διατρητικής στήλη και ο τύπος σύνδεσης με το σωλήνα της αντλίας είναι παράμετροι που δύνανται να τροποποιηθούν βάσει απαιτήσεων του πελάτη.

Ο παρακάτω πίνακας παραθέτει τα συνήθη μοντέλα.

Σπειρώμα Thread	Κωδικός Part No.	Μέγιστο φορτίο Max load (N)	Βάρος Weight (kg)
CR 50	30-2615-015	60.000	3,0
2.3/8" API Reg.	30-2615-085	60.000	7,0

* Οι προδιαγραφές δύνανται να τροποποιηθούν χωρίς προειδοποίηση
Specifications may change without prior notice

Παρελκόμενος εξοπλισμός

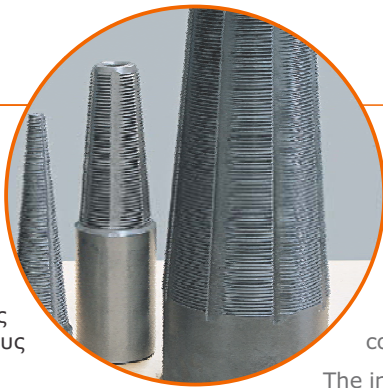
Accessories

Αλιευτικοί άξονες

Διατίθεται μια πλήρης σειρά αλιευτικών αξόνων (κολαούζα) που καλύπτει όλη τη γκάμα στελεχών, σωλήνων επένδυσης, κορωνών και φρεζών. Τα εργαλεία φέρουν συνήθως θηλυκό σπείρωμα και κατηγοριοποιούνται με ζεύγος αριθμών που αντιστοιχεί στη μικρή και μεγάλη διάμετρο της κωνικής αιχμής, άλλως ονομαζόμενου εύρους λειτουργίας.

Η εσωτερική διάμετρος οπής του προς αλίευση εργαλείου πρέπει να εμπίπτει εντός του εύρους λειτουργίας του επιλεγμένου αλιευτικού άξονα. Ο κώνος των κολαούζων φέρει δεξιόστροφο ή αριστερόστροφο σπείρωμα. Δεξιόστροφο σπείρωμα επιλέγεται όταν σκοπός είναι η αλίευση όλης της διατρητικής στήλης από τη γεώτρηση, ενώ το αριστερόστροφο είναι καταλληλότερο όταν το αλιευτικό εργαλείο θα χρησιμοποιηθεί για το ξεβίδωμα του ελεύθερου τμήματος της στήλης.

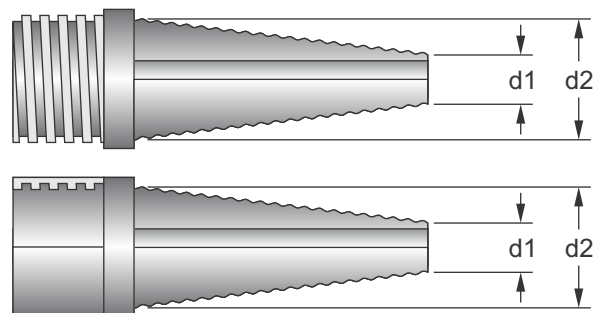
Εύρος λειτουργίας Working range	Κωδικός Part No.	Σπείρωμα σύνδεσης Thread connection
B-WL	70-803	B-WL
N-WL	70-802	N-WL
H-WL	70-801	H-WL
P-WL	70-800-10	P-WL
NW	70-804	H-WL
HW	70-805	N-WL



Recovery taps

A complete range of recovery taps is available to cover all sizes of drill rods, casing tubes, core barrels, bits or reaming shells. The recovery taps are typically fitted with female (box) threads and are classified with a double number that corresponds to the smallest and largest diameter of their pike cone, named the working range.

The inner diameter of the tool to be fished must fall within the range of the selected recovery pipe working range. The pikes are fitted with either a right hand or left hand threading. Right hand threaded pikes are intended to retrieve a complete string from the bore-hole, whereas left hand versions are used when the purpose is to unscrew the free part of the string.



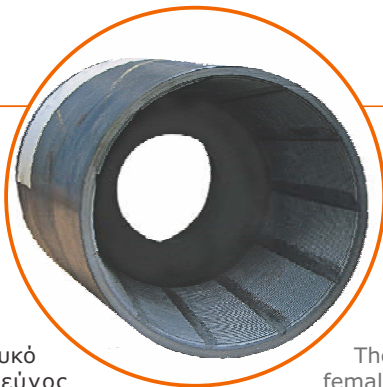
Αλιευτικοί κώδωνες

Οι κώδωνες αλίευσης (καμπάνες) έχουν σχεδιαστεί ώστε να αρπάζουν εξωτερικά τα χαμένα εργαλεία εντός τη γεώτρησης. Για το λόγο αυτό, συνήθως επιλέγονται έναντι των κολαούζων όταν το προς αλίευση εργαλείο έχει συγκριτικά μικρή εξωτερική διάμετρο σε σχέση με τη διάμετρο της γεώτρησης.

Οι κώδωνες αλίευσης φέρουν συνήθως θηλυκό σπείρωμα και κατηγοριοποιούνται με ζεύγος αριθμών που αντιστοιχεί στη μικρή και μεγάλη διάμετρο του ανάστροφου κώνου τους, άλλως ονομαζόμενου εύρους λειτουργίας.

Η εξωτερική διάμετρος οπής του προς αλίευση εργαλείου πρέπει να εμπίπτει εντός του εύρους λειτουργίας του επιλεγμένου αλιευτικού κώδωνα. Ο κώνος της καμπάνας φέρει δεξιόστροφο ή αριστερόστροφο σπείρωμα. Δεξιόστροφο σπείρωμα επιλέγεται όταν σκοπός είναι η αλίευση όλης της διατρητικής στήλης από τη γεώτρηση, ενώ το αριστερόστροφο είναι καταλληλότερο όταν το αλιευτικό εργαλείο θα χρησιμοποιηθεί για το ξεβίδωμα του ελεύθερου τμήματος της στήλης.

Εύρος λειτουργίας Working range	Κωδικός Part No.	Σπείρωμα σύνδεσης Thread connection
43-74 mm	70-706-10	CR60
60-83 mm	70-900	2.3/8" API Reg.
78-100 mm	70-901	2.3/8" API Reg.
81 - 105 mm	70-770	2.3/8" API Reg.
101 - 125 mm	70-771	3.1/2" API Reg.
129 - 150 mm	70-772	4.1/2" API Reg.

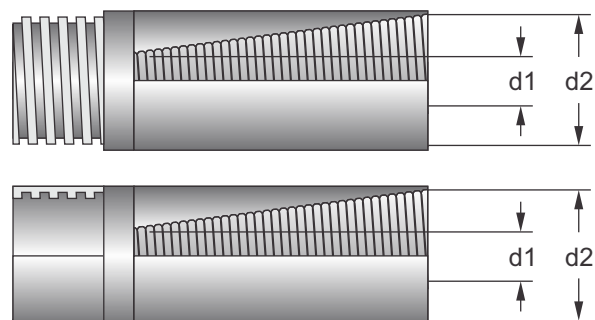


Recovery bell taps

Bell type recovery tools are designed to retrieve lost tools in a bore-hole by gripping on their outside. For that reason, bell taps are usually selected over recovery taps when the lost tool is of relatively small diameter compared to the diameter of the bore-hole.

The recovery bell taps are typically fitted with female (box) threads and are classified with a double number that corresponds to the smallest and largest diameter of their inverted threaded cone, named the working range.

The outer diameter of the tool to be fished must fall within the range of the selected bell tap working range. The bell cones are fitted with either a right hand or left hand threading. Right hand threaded pikes are intended to retrieve a complete string from the bore-hole, whereas left hand versions are used when the purpose is to unscrew the free part of the string.



* Οι προδιαγραφές δύνανται να τροποποιηθούν χωρίς προειδοποίηση
Specifications may change without prior notice

Παρελκόμενος εξοπλισμός Accessories

Core barrel wrenches

Special tube wrenches should be employed to disassemble the outer and inner tubes from the core barrel head during core extraction.

The wrenches feature a circular gripping function that avoids damage of the outer and the sensitive inner tubes. The complete range covers all conventional core barrel systems.



Κλειδιά δειγματοληπτών

Ειδικά κλειδιά πρέπει να χρησιμοποιούνται για την αποσυρμαρμολόγηση του εξωτερικού και του εσωτερικού σωλήνα από την κεφαλή του δειγματολήπτη κατά την εξαγωγή του δείγματος.

Λόγω της κυκλικής διαμόρφωσης του μηχανισμού αρπάγης, η χρήση τέτοιων κλειδιών εξασφαλίζει την αποφυγή φθορών στον εξωτερικό αλλά και στον ευαίσθητο εσωτερικό σωλήνα.

Εύρος κλειδιού Wrench range	Κωδικός Part No.	Για τον εξωτερικό σωλήνα For system's outer tube	Για τον εσωτερικό σωλήνα For system's inner tube
45,0 - 47,0	30-221-360	-	BQ
54,5 - 56,0	65-221-460	-	NQ
57,0 - 60,0	30-221-361	BQ	-
73,0 - 77,5	65-221-560	NQ	HQ
95,3 -	65-221-660	-	PQ
92,0 - 96,0	65-221-561	HQ	-
113,0 - 117,5	30-6001-12	-	Geobor S
117,0 - 122,0	65-221-661	PQ	-
139,7 - 146,0	30-221-915	Geotech S	-



Pipe wrenches

Κλειδιά σωλήνων (κάβουρες)

Κλειδιά σωλήνων με σφυρηλατημένες σιαγώνες και λαβίδα. Όλα τα φθιρόμενα μέρη είναι αντικαθιστώμενα.

Βασική έκδοση από χυτοσίδηρο, έκδοση χαμηλού βάρους με χειρολαβή από αλουμίνιο.

Heavy duty monoblock pipe wrenches with forged jaw and hook. All wearing parts are replaceable.

Standard version in cast iron, lightweight version with aluminium handle.

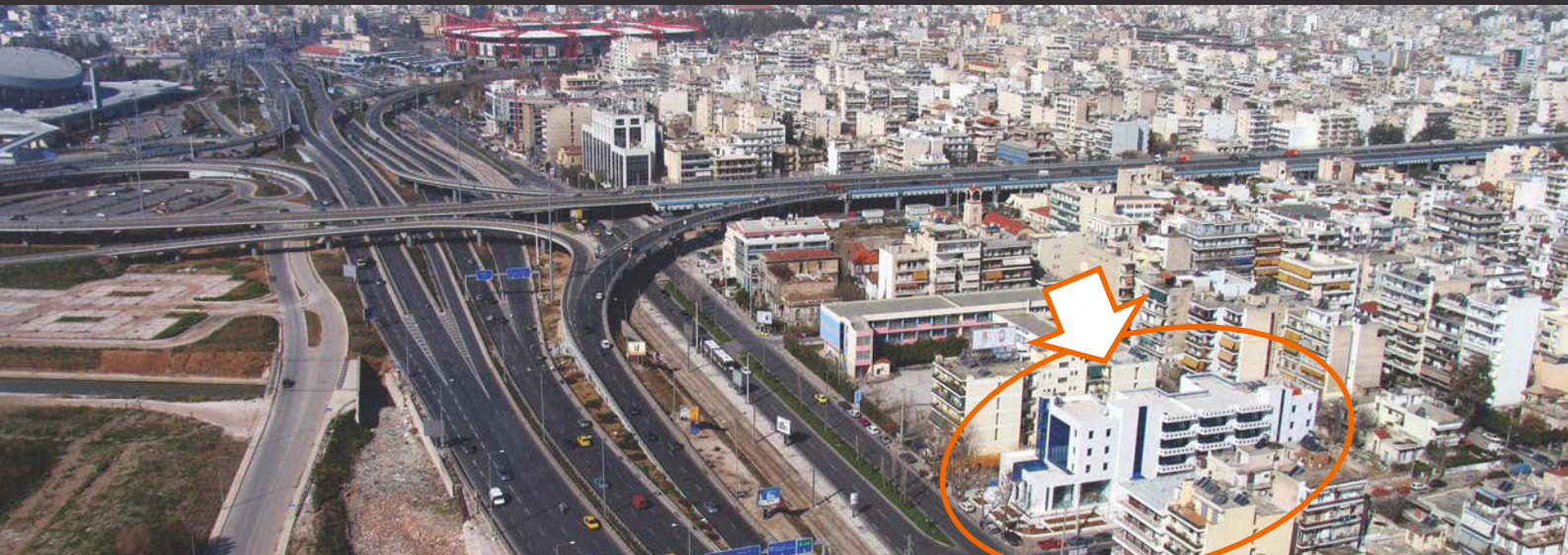
			Standard		Aluminium		Σιαγώνες / Jaws		Λαβίδα / Hook	
Μήκος λαβής Handle length (in) (mm)		Μεγ. διάμ. Σωλήνα Max pipe diameter (mm)	Κωδικός Part No.	Βάρος Weight (kg)	Κωδικός Part No.	Βάρος Weight (kg)	Κωδικός Part No.	Κωδικός Part No.	Κωδικός Part No.	Κωδικός Part No.
10"	250	49	P70151	0,78	P70159	0,48	P70191	P70201		
12"	300	60	P70152	1,25	-	-	P70192	P70202		
14"	350	60	P70153	1,68	P70160	0,99	P70192	P70203		
18"	450	76	P70154	2,67	P70161	1,63	P70194	P70204		
24"	600	90	P70155	4,32	P70162	2,51	P70195	P70205		
36"	900	140	P70156	7,92	P70163	5,00	P70196	P70206		
48"	1200	166	P70157	15,80	P70164	8,42	P70197	P70207		

* Οι προδιαγραφές δύνανται να τροποποιηθούν χωρίς προειδοποίηση
Specifications may change without prior notice



ΕΛΕΒΟΡ Α.Ε.Β.Ε.

ΕΛΛΗΝΙΚΟΣ ΓΕΩΤΕΧΝΙΚΟΣ ΕΞΟΠΛΙΣΜΟΣ



www.elebor.gr - www.elebor.eu

ΕΛΕΒΟΡ Α.Ε.Β.Ε.

Κεντρικά γραφεία : Πίνδου 1 & Λεωφ. Ποσειδώνος 17,
Τ.Κ. 183 44 Μοσχάτο, Αθήνα
Τηλ. : 210 94 00 006
Fax : 210 94 00 566
e-mail : info@elebor.gr

Υπ/μα Θεσ/κης : Αλιάκμονος 10,
Τ.Κ. 546 27 Θεσσαλονίκη
Τηλ. : 2310 527 531
Fax : 2310 527 533

ELEBOR S.A.

Head offices : 1 Pindou str. & 17 Poseidonos ave.,
GR-183 44 Moschato,
Athens, Hellas
Tel. : +30 210 94 00 006
Fax : +30 210 94 00 566
e-mail : info@elebor.gr

Thessaloniki
branch : Aliakmonos 10,
GR-546 27 Thessaloniki
Hellas
Tel. : +30 2310 527 531
Fax : +30 2310 527 533

